

LES MESURES

REVISTA INFORMATIVA DEL PIRINEU



www.lesmesuresonline.es

Núm. 833. Del 5 a l'11 d'abril de 2024

SÚPER PROMO PRIMAVERA

Apunta't amb un amic/ga
i us estalvieu la matrícula

Pagueu dues mensualitats
(abril i maig) → **86 €**/persona
i gaudiu de fer salut amb
la millor oferta esportiva



URBAN
SPORT
La Seu

Av. Guillem Graell, 54 - La Seu d'Urgell - 973 35 16 82 - urbansportlaseu@gmail.com



Més de 50 anys al vostre servei

 PNEUMÀTICS
SEGRE

Polígon Industrial La Seu
Carrer E, 18, 25710
La Seu d'Urgell, Lleida
pneusegre@gmail.com



973 36 00 76

- Venda i reparació de pneumàtics de tot tipus
- Pre ITV
- Frens
- Embragues
- Bateries
- Manteniments
- Suspensions
- Distribucions
- Alineacions
- Servei de carretera
- Servei de mecànica



LA FERIA
DE ABRIL
19 DE ABRIL



Show de sevillanes
Grups de rumba espanyola
Estacions de menjar
Dj
I molt més...

INSCRIU-TE A LA NOSTRA WEB
I SABOREJA L'ART DEL SUD!

Entrada gratuïta





**PROVEM-HO
EN CATALÀ**

**MOLT
PER PARLAR.
MOLT
PER VIURE.**

moltperparlar.cat



Generalitat
de Catalunya



La Fira de Sant Ermengol de la Seu d'Urgell portarà al passeig Joan Brudieu la Fira de Formatges Artesans del Pirineu que enguany celebra la seva trentena edició

"Volem donar un gir a la Fira de Sant Ermengol, i concretament a la Fira de Formatges Artesans del Pirineu -que enguany celebrarà la seva trentena edició- portant-la al centre de la ciutat, al passeig Joan Brudieu", així ho ha anunciat recentment l'alcalde de la Seu d'Urgell, Joan Barrera, en roda de premsa. D'aquesta manera, la fira dedicada al formatges artesans que s'elaboren al llarg i ample de la serralada pirinenca se celebrarà al bell mig de la Seu. La tinent d'alcalde de Promoció Econòmica i responsable de la fira, Gemma Tó, ha abundat al respecte que "aquest és un nou model de fira que l'actual equip de govern hi porta treballant des del principi, i que té com a ob-

jectiu reactivar la Seu d'Urgell portant al centre totes aquelles activitats que siguin factibles i així poder donar a conèixer la ciutat al públic visitant. I la Fira de Sant Ermengol, i en concret la Fira de Formatges Artesans del Pirineu, és l'esdeveniment per excel·lència perquè ens visitin i ens coneguin". Gemma Tó ha explicat que aquest canvi d'ubicació de la fira de formatges s'ha decidit tot tenint en compte tant les demandes dels visitants com les dels urgellenques i urgellenques, i també dels propis formatgers. "Per fer-ho possible, ha explicat la tinent d'alcalde de Promoció Econòmica, prèviament s'ha realitzat un estudi, mesurant l'espai públic, per comprovar



que hi puguin cabre les prop de cinquanta parades de formatges que engloba la fira. Una vegada mesurat el nou recinte firal, s'ha donat a conèixer aquest nou espai circular a l'aire lliure a les diferents associacions i entitats de la Seu i escoltar la seva opinió. Estem molt contents que els hi hagi agradat la proposta de celebrar la fira de formatges al passeig".

Més de 150 alumnes de la Seu d'Urgell i Castellciutat celebren el Dia Mundial de l'Arbre al parc de l'Horta del Valira

El passat 21 de març més de 150 alumnes de cicle superior de primària de les escoles Albert Vives, Pau Claris, Castell-Ciutat i el col·legi La Salle van participar en la commemoració del Dia Mundial de l'Arbre al parc de l'Horta del Valira del municipi. La jornada commemorativa es va iniciar amb una plantada d'arbres (roures penol, auro negre i erables) 'regats' de manera simbòlica amb la lectura del poema "L'arbre" de Màrius Torres, per part dels alumnes. A més, hi van penjar en cada arbre una etiqueta amb el nom de l'escola, el nom botànic i el nom en català de l'espècie plantada. També durant el matí els i les alumnes van prendre part en altres activitats com un taller de resina, sessions sobre caixes niu i hotels d'insectes, sobre la formació



dels Pirineus, de reciclatge d'orgànica i plantació d'heura i jocs mediambientals d'identificació d'espècies i hàbitats. La jornada del Dia Mundial de l'Arbre es va cloure amb l'alliberament d'un ocell rapinyaire procedent del Centre de Recuperació de Fauna de Vallcalent. Aquesta activitat, que s'inclou en el Pla

Comarcal de Dinàmica Educativa, ha estat coordinada pel Servei Educatiu de l'Alt Urgell-Cerdanya, amb la col·laboració de l'Ajuntament de la Seu d'Urgell, la Mancomunitat d'Escombraries de l'Urgellet, l'Arxiu Comarcal de l'Alt Urgell, l'Espai Ermengol, el cos d'Agents Rurals i l'Escola Agrària de Bellestar.

OFERTA DE FEINA - MARÇ DEL 2024

VACANT OFICIAL INSTAL·LACIONS

Oferim un lloc de treball a temps complet a l'Àrea Tècnica de PEUSA, l'energia del Pirineu, una empresa del sector energètic, amb un equip de treball consolidat i sistemes de treball digitalitzats, ubicada a la Seu d'Urgell, al bell mig del Pirineu català.

Cerquem professionals capaços de planificar i executar algun d'aquests tipus d'instal·lacions:

- Instal·lacions de climatització, bombes de calor i calderes.
- Instal·lacions elèctriques de baixa tensió domèstiques i industrials.
- Instal·lacions de domòtica: programació i implantació.
- Instal·lacions d'energies renovables: instal·lacions fotovoltaïques.
- Es valorarà positivament la capacitat per realitzar més d'una d'aquestes especialitats.

Oferim:

- Jornada intensiva.
- Unir-te a una empresa del territori, amb un projecte sòlid de creixement i innovació.
- Bon clima de treball i possibilitats de creixement dins de l'empresa.
- Participar d'un sector atractiu, motivador i en constant moviment, amb un equip en constant evolució.
- Formació continuada.

Necessitem:

- Oficials de primera en lampisteria o electricitat.
- Es valoraran coneixements dels dos camps.
- Es valorarà titulació en Cicles formatius de grau superior en electricitat o formació superior, i cursos de riscos laborals específics.
- Coneixement de les instal·lacions i la seva realització.
- Carnet de conduir.

Més informació a www.peusa.org

Els interessats podeu enviar el currículum a rrhh@peusa.org



L'Ajuntament de la Seu d'Urgell posa en marxa un nou canal de comunicació municipal amb la ciutadania

L'Ajuntament de la Seu d'Urgell ha obert recentment un canal de WhatsApp amb la doble finalitat: per una banda, poder comunicar les incidències que hi hagi a la ciutat, i per una l'altra, facilitar a la ciutadania l'accés a continguts pràctics sobre els serveis i tràmits municipals, agenda d'activitats, preguntes a l'equip de govern, així com també poder comunicar una incidència al propi ajuntament. Així ho han explicat l'alcalde de la Seu, Joan Barrera, i el regidor de Participació i Comunicació, Jordi Mas, en la presentació d'aquesta

nova eina de comunicació a través del mòbil. "Amb aquest canal de WhatsApp volem facilitar i que sigui més directa la comunicació entre l'Ajuntament i els veïns i veïnes de la Seu i entre aquests amb l'Ajuntament". Mas destaca que "a través de l'opció que fa referència a les incidències volem aconseguir que hi hagi una corresponsabilitat entre la ciutadania i l'Ajuntament". Ambdós polítics han animat a tothom a fer-se seva aquesta nova eina i a utilitzar-la. Per poder gaudir d'aquest nou servei municipal d'atenció



ciutadana només cal donar-se d'alta a través del número de mòbil 644 75 06 79. Per començar cal escriure 'hola', i aquest número de WhatsApp presentarà l'assistent virtual que dona l'opció per poder rebre les incidències per part de l'Ajuntament.

La Seu d'Urgell arrenca el Primavera de Lletres 2024 amb un recull d'activitats per fomentar i gaudir de la lectura

La Seu d'Urgell acaba d'engegar el cicle dedicat al món literari 'Primavera de Lletres', que proposa més d'una trentena d'activitats que se celebraran fins al mes de juny. Presentacions de llibres, tallers, exposicions, commemoració del Dia del Llibre-Sant Jordi, Llegendària i lliurament dels guardons del Premi Joles Sennell conformen una programació curulla d'activitats per fomentar i gaudir de la lectura i

l'escriptura. Totes aquestes propostes de diversa tipologia, impulsades per institucions, entitats i col·lectius de la Seu, tindran lloc en diferents punts de la ciutat, amb l'objectiu de contribuir a una primavera literària de qualitat. Així, el passat 23 de març van tenir lloc a la llibreria El Refugi una trobada amb les periodistes Txell Feixas, autora de Dones valentes i Aliades, i Cèlia Cernades, autora de Fora de

focus. Primavera de Lletres va continuar el dimecres 3 d'abril amb Cel Contacontes (GR Feminista) i Tupper conte amb la proposta *Com acompanyar en la diversitat sexual, afectiva i de gènere a la infància i l'adolescència*. Organitzat pel Pla Educatiu d'Entorn de l'Ajuntament de la Seu d'Urgell i l'Àrea d'Igualtat del Consell Comarcal, tindrà lloc a la Biblioteca Sant Agustí.

El Jutjat de la Seu d'Urgell arxiva per manca de proves la causa que s'havia obert contra Albert Batalla, Jesús Fierro i Mireia Font

La titular del Jutjat d'Instrucció 2 de la Seu d'Urgell ha arxivat, per manca de proves, la causa judicial que s'havia obert l'any 2019 contra el llavors alcalde de la Seu d'Urgell Albert Batalla; el qui era president del Consell Comarcal de l'Alt Urgell i alhora primer tinent d'alcalde de la Seu, Jesús Fierro; la tercera tinent d'alcalde de l'Ajuntament urgellenc, Mireia Font, i d'altres responsables i treballadors d'ambdues institucions. La magistrada ha acordat l'arxivament després de cinc anys d'ins-

trucció i a petició del mateix ministeri fiscal, que era l'única part acusatòria. Per tant, el cas no arribarà a judici, després que fiscalia demanés el sobreseïment, perquè tal com s'explicita a la decisió, "pels resultats de les diligències practicades i les declaracions en seu judicial dels investigats", finalment han conclòs que "no hi ha indicis de criminalitat ni proves suficients per enervar el principi de presumpció d'innocència respecte dels investigats pels delictes que se'ls atribuïen". En l'escrit del

ministeri públic, a més a més, s'hi afirma, que han de "ressaltar les declaracions en seu judicial dels investigats Jesús Fierro i Rugall, Albert Batalla i Siscart, i Mireia Font i Gras, els quals van prestar una versió exculpatòria coherent i d'acord amb les conclusions que es podrien arribar després de l'examen detallat de l'extensa documentació". El sobreseïment definitiu se'ls va comunicar al final d'aquest mes passat.

OFERTA DE FEINA - MARÇ DEL 2024

VACANT AL DEPARTAMENT ENGINYERIA

Oferim un lloc de treball a temps complet a l'Àrea Tècnica de PEUSA, l'energia del Pirineu, una empresa del sector energètic, amb un equip de treball consolidat i sistemes de treball digitalitzats, ubicada a la Seu d'Urgell, al bell mig del Pirineu català.

Les tasques pròpies del lloc de treball són:

- Disseny d'instal·lacions d'electricitat, climatització i domòtica.
- Elaboració d'esquemes d'instal·lacions.
- Realització de projectes d'instal·lacions.
- Legalització d'instal·lacions, registre, finals d'obra i tancament.
- Tramitacions diverses amb l'administració.
- Planificació, execució i control econòmic dels projectes i obres aprovades.

Oferim:

- Jornada intensiva.
- Unir-te a una empresa del territori, amb un projecte sòlid de creixement i innovació.
- Bon clima de treball i possibilitats de creixement dins de l'empresa.
- Participar d'un sector atractiu, motivador i en constant moviment, amb un equip jove de professionals.
- Formació en l'àmbit del sector energètic.

Necessitem:

- Titulació en Enginyeria Tècnica o Superior.
- Imprescindible coneixements de programari i Autocad.
- Es valorarà experiència i coneixement de la normativa del sector (Reglament Electrotècnic de Baixa Tensió i Reglament d'Instal·lacions Tèrmiques en Edificis), així com formació addicional en sistemes domòtics, de control i de riscos laborals.
- Domini en l'ús de les noves tecnologies de la informació i la comunicació i coneixement avançat del paquet Office de Microsoft.
- Autonomia i capacitat de treball en equip.

Més informació a www.peusa.org

Els interessats podeu enviar el currículum a rrhh@peusa.org

Recordant el passat



Festes Sant Josep de Calassanç, any 80

Inaugurem noves oficines!



Parlem de les
teves
Assegurances?

L'atendrem a les noves oficines de la Seu d'Urgell

 C/ Pau Claris 1, 25700 La Seu D'Urgell

 cmplaseu@cmpseguros.com

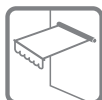
 973 419 086 · 679 200 200

 679 200 200

CMP La Seu

NOVA COL·LECCIÓ DE PRIMAVERA

Vine a veure totes les novetats que tenim!



disseny
La Seu

C/ Regència d'Urgell, 14 - La Seu d'Urgell
Tel.: 973 360 657 - disseny_laseu@hotmail.com

segueix-nos:  [disseny_laseu](https://www.instagram.com/disseny_laseu)



Nous tallers gratuïts de competències digitals per aquesta primavera al Punt Òmia de la Seu d'Urgell

A partir del pròxim 15 d'abril, el Punt Òmia de la Seu d'Urgell posa en marxa un total de 3 tallers gratuïts de competències digitals que es desenvoluparan al llarg d'aquesta primavera. Les inscripcions tindran lloc els pròxims dies 8 i 9 d'abril, a partir de les nou del matí, des de l'enllaç: <http://www.laseu.cat/tramits-i-serveis/inscripcions> Només es pot fer una inscripció

per persona i curs. Les persones que ho necessitin podran formalitzar la seva inscripció de manera presencial demanant prèviament cita trucant al telèfon 973350010 (ext. 8017) només el pròxim dijous 4 d'abril, de 10 a 13 hores.

Els tallers

- **Mou-te pel mòbil:** aprendre a utilitzar el mòbil intel·ligent. Les

persones inscrites a aquest taller hauran de portar el seu mòbil. Els dilluns de 16 a 17.30 hores.

- **Estimulació cognitiva:** Estimula i treballa la ment. Els dimecres de 10 a 11.30 hores.

- **Gestor de contrasenyes i permisos Apps:** Conèixer quins són els gestors de contrasenyes i quins permisos són els necessaris quan es baixa una App. Els dimecres de 16 a 17.30 hores.

L'os bru es deixa veure a l'Alt Urgell

L'os bru ha tornat a l'Alt Urgell, després de més de quasi dues dècades sense ser-hi present. Segons ha informat aquest dimarts el Departament d'Acció Climàtica, Alimentació i Agenda Rural de la Generalitat, aquest començament d'any els equips de seguiment han albirat la presència d'almenys un plantígrad al terme municipal de Montferrer i Castellbò. Concretament, al nord de la Vall de Castellbò i a prop del Pallars Sobirà, una de les comarques dels Pirineus que concentra una major activitat d'aquesta espècie des que les administracions superiors van decidir reintroduir-la a la serralada.

Fins ara el darrer indicatiu de moviments d'os a l'Alt Urgell datava de l'any 2007. Els responsables

de seguiment han matisat que es tracta d'"una dada puntual" i que "probablement es tracti d'un moviment d'algun dels exemplars coneguts i identificats a la comarca veïna del Pallars Sobirà". En tot cas, i ara que s'acaba la hibernació, aquest 2024 el Cos d'Agents Rurals farà "seguiment de la zona per comprovar si es tracta d'un indicatiu de moviment puntual o recurrent".

Pel que fa justament a l'evolució d'aquest programa, el Govern català ha informat que actualment es té constància de la presència permanent de 41 exemplars en territoris català, tot i que la xifra al conjunt dels Pirineus ja s'eleva fins als 83. La majoria es mouen sobretot pel Pallars, la Val d'Aran i l'Alta Riba-

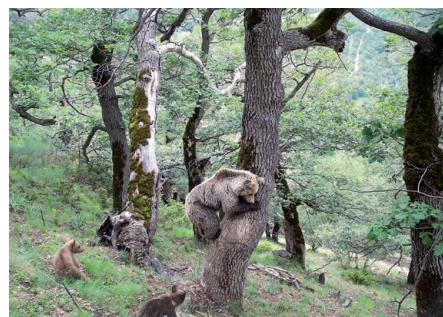


Foto: Departament d'Acció Climàtica

gorça, però cada cop més s'atansen a contrades veïnes. Així, a més d'aquesta observació feta a l'Alt Urgell per part dels Agents Rurals, aquests darrers mesos també s'ha constatat la incursió de l'os a Andorra gairebé una desena de vegades, segons han notificat els Banders.



Descobreix les nostres varietats

Ara en oferta 2x1!



CARAMELO



ECO-FLOR



BUBBLE GUM



CRITICAL

Informació o comandes:

873 490 685

638 856 063



Segueix-nos!





DELTARIBA



973 355 757
608 517 080

Pol. Industrial, parcel·la B-16
Apartat de correus 219
25711 Montferrer - Lleida
deltariba@telefonica.net



LLOGA'M



Polígon industrial La Seu c/d n.11
25700 La Seu d'Urgell
T. 973 350 182 - F. 973 353 402
E-mail: fustes@grauigrau.com



Poígon Industrial de la Seu,
carrer E parcel·la núm 13, nau 4
25700 - La Seu d'Urgell - Lleida
T. 639 354 636 - 636 095 680
gramacolaseu@gmail.com

Tot tipus de treballs amb marbres, granits,
silestone, porcellànics i pedres naturals
taulells de cuina • escales • paviments • làpides • panteons



GRAMACO
MARBRE · GRANIT · SILESTONE



La pràctica esportiva: saludable, però també té les seves contraindicacions

La importància dels reconeixements mèdics d'aptitud esportiva

La funció principal de la medicina de l'esport i dels metges de l'esport és la cura de la salut de l'esportista, no només des del punt de vista del tractament, sinó també de la prevenció.

Per aquest motiu es realitzen justament els reconeixements mèdics per a l'aptitud esportiva, destinats a descobrir malalties o alteracions que puguin afectar a la salut, tant aquelles situacions que puguin desencadenar incidents mortals fins les que, sense posar en risc la vida, puguin afectar la salut o el rendiment de l'esportista.

Les contraindicacions que més es coneixen per a la pràctica esportiva són les d'origen cardiovascular, però a banda d'aquestes, també existeixen contraindicacions que impliquen a la resta d'aparells i sistemes de l'organisme.

Hi ha riscos inherents a l'esport difícils d'evitar, com els que es deriven dels accidents o de les sobrecàrregues de treball. Tanmateix, és possible prevenir molts casos de mort sobtada o els problemes que són conseqüència de patologies o malalties de l'esportista. Per tant, els reconeixements mèdics serveixen per a prevenir tots aquests riscos.

La contraindicació per a la pràctica esportiva l'ha de realitzar un metge que tingui els coneixements, l'experiència i la responsabilitat adequades per a fer-ho. És evident que el professional que compta amb totes aquestes característiques és un met-



ge especialista en Medicina de l'Esport i no cap altre. D'aquí també la importància de que sigui un metge de l'esport qui realitza la firma dels certificats mèdics d'aptitud esportiva i no cap altre especialista.

No és tot blanc o negre. No sempre el resultat d'una revisió mèdica per aptitud esportiva ha de ser apte o no apte. També existeixen els aptes, però amb limitacions, per exemple pots ser apte per a esports de baixa intensitat o baixa exigència cardiovascular però no apte per a esports d'alta intensitat o exigència cardiovascular.

Si parlem per aparells, les contraindicacions poden ser cardiovasculars, referents a l'aparell respiratori, contraindicacions en malalties nutricionals o endocrines, malalties infeccioses, malalties nefrourològiques, també malalties oftalmològiques, de l'aparell digestiu i de l'aparell locomotor, malalties neurològiques o psiquiàtriques, i fins i tot malalties dermatològiques o hematològiques. Per tant, no hi ha

cap aparell o sistema del cos humà que estigui excepte de ser susceptible a ser part d'una contraindicació mèdica d'aptitud esportiva, ja sigui absoluta o relativa, i permanent o temporal (ententent-se temporal com aquella que només serà contraindicació mentre duri l'afecció mèdica).

En resum, recalcar la importància de les revisions mèdiques i les proves d'esforç en els esportistes, i que aquestes siguin completes, explorant tots els aparells del cos humà i realitzades per un professional de la medicina esportiva. Només així podem acabar amb l'intrusisme professional que hi ha al voltant dels certificats mèdics i assegurar la salut i rendiment dels nostres esportistes.

Dra. Lidia Puyals Boix

Metge general. Màster en medicina de l'esport.

Fundadora de Endurancelab La Seu. Centre de medicina esportiva.

Col. Núm. 2505315.

REBAIXES

REBAIXES

REBAIXES

REBAIXES

REBAIXES

OPTICALIA CENTRE VISIÓ GRUP

C/ Major - 85

C / Àngel Guimerà - 17

La Seu D'Urgell

Manresa

Tel : 973 35 46 10

Tel : 93 872 54 71

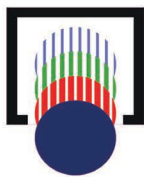
goprinters

GRUP IMPRESSOR

Des del 1914 ...

110 anys imprimint per a tu!

Sol·licita el teu pressupost a: pedidos@goprinters.es · 973 350 146 · [@goprinters](https://www.instagram.com/goprinters)



**Loterías y
Apuestas del
Estado**

**A CARLIN TENIM A LA TEVA DISPOSICIÓ TOTS
ELS JOCS: PRIMITIVA, BONO LOTO, QUINIELA,
EUROMILLONES, LOTERIA NACIONAL...**



CARLIN®

HIPERPAPERERIA - OFIMARKET

Av. Salòria, 30 - 25700 La Seu d'Urgell
Tel.: 973 361 501 - tucarlinseu@gmail.com



Tècnica en Nutrició
i dietètica
Naturopata
Reflexòloga
Kinesiòloga
Coach personal

Hores
convingudes
619 84 33 61

Plaça Codina, 1
4^a 8^a

Rosa
Rodríguez

OFERTA I DEMANDA



Treball

Grup empresarial del
**sector hostaleria seleccio-
na personal (cambrers/es,
cuiners/es)**. Incorporació
immediata.
bustiatreballseleccio@gmail.com

Titulada en auxiliar de
geriatria i en jardí d'infàn-
cia amb dilatada experièn-
cia **s'ofereix per tenir cura
d'àvies i infants**.
Interessades contactar al
mòbil **646 364 726**

El Centre Associat de la
UNED de la Seu d'Urgell
efectua una **convocatòria
de selecció de professor
tutor interí per vacant
/substitució** per a impartir
assignatures dels graus
d'Administració i Direcció
d'Empreses (ADE) i Cièn-
cies Ambientals (biologia).
Els interessats hauran d'en-
viar una sol·licitud i el CV a:
secretaria@seu-durgell.uned.es

**Busquem mecànic amb
àmplia experiència** en el
sector. Formalitat i disponi-
bilitat horària. Interessats
enviar currículum a
segresanchez@gmail.com

**Busquem mecànics per a
taller industrial**. Es precisa
coneixements de mecànica
per la reparació de
camions, busos, tractors,
maquinària agrícola. Es
valorarà experiència i
carnet de conduir. Enviar
currículum a
ribalaiga@ribalaiga.cat

Anuncia't

lesmesures@gmail.com

LES
MESURES

REVISTA INFORMATIVA DEL PIRINEU

www.lesmesuresonline.es

PROPIETARI
JORDI SÁNCHEZ RODRÍGUEZ

DIRECCIÓ EDITORIAL
JORDI SÁNCHEZ RODRÍGUEZ

DISSENY I MAQUETACIÓ
LAURA PAL ORDEIG

IMPRESSIÓ
GOPRINTERS

ARXIU FOTOGRÀFIC
BEGO SOLDEVILA
M^a ROSA GRIMALDOS

DIPÒSIT LEGAL
L-325-2008

CONTACTE
Av. Guillem Graell 46-54
669 137 136
lesmesures@gmail.com

AMB LA COL·LABORACIÓ DESEINTERESSADA
D'ENTITATS ESPORTIVES I CULTURALS
DE L'ALT URGELL

LES MESURES NO ES FA RESPONSABLE DE
LES OPINIONS I CONTINGUTS DELS
COL·LABORADORS DE LA REVISTA



amic associació
de mitjans
d'informació
i comunicació



CINEMES GUIU

DEL 6 AL 8 D'ABRIL

Dilluns
5 €



Ds 6 - 17.45 h
20.00 h
Dg 7 - 17.00 h
19.15 h
DI 8 - 20.00 h



Ds 6 - 20.15 h
Dg 7 - 19.30 h
DI 8 - 20.15 h



Ds 6 - 18.00 h
Dg 7 - 17.15 h

Av. del Salòria 55 - La Seu d'Urgell
973 35 01 66 - www.cinemesguiu.com



FARMÀCIA DE GUÀRDIA - LA SEU D'URGELL

Del 5 a l'11 d'abril

Farmàcia Barrios
C. St. Josep de Calassanç, 3
973 350 188

El Súper **SANT ELOI**  ara és

 **Condis**life

Fresquíssim
i amb el
millor preu



Ctra. General d'Espanya, s/n · AD600 Sant Julià de Lòria · Principat d'Andorra · santeloi.com

condis.es · condislife.com

