

LES MESURES

REVISTA INFORMATIVA DEL PIRINEU



www.lesmesuresonline.es

Núm. 836. Del 26 d'abril al 2 de maig de 2024

ESTADES PÀDEL MULTIESPORTIVES ESTIU 2024

6 tornos. De l'1 de juliol al 9 d'agost

Activitats: pàdel, competicions de pàdel, piscina, piscina municipal, altres esports de raqueta, activitats dirigides, etc.

Preu: 65 € socis (escola pàdel o familiar soci Urban)

75 € no socis

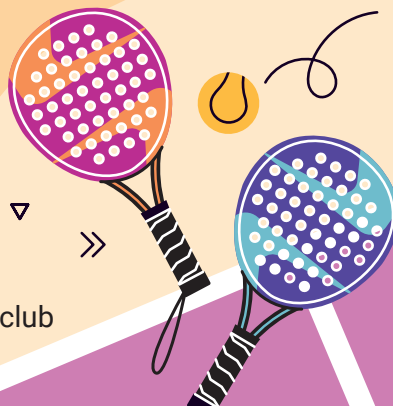
Descompte: 5% si fas 2 tornos o més

Horari: de 9:00 a 13:00 h

Edats: de 5 a 16 anys

Inscripcions obertes a la recepció del club (únicament presencial)

URBAN
SPORT
La Seu



Av. Guillem Graell, 54 - La Seu d'Urgell - 973 35 16 82 - urbansportlaseu@gmail.com



Més de 50 anys al vostre servei

**PNEUMÀTICS
SEGRE**

Polígon Industrial La Seu
Carrer E, 18, 25710
La Seu d'Urgell, Lleida
pnesegre@gmail.com



973 36 00 76

- Venda i reparació de pneumàtics de tot tipus
- Pre ITV
- Frens
- Embragues
- Bateries
- Manteniments
- Suspensions
- Distribucions
- Alineacions
- Servei de carretera
- Servei de mecànica

UNNIC

COMEDY

TIAN LARA presenta

HISTORIAS INCREIBLES

Risas de otro mundo

25 D'ABRIL
ENTRADA + CONSUMICIÓ

12€ LES PRIMERES
50 ENTRADES

OPCIÓ VIP A LA WEB

PROMOCIÓ ESPECIAL A SPORTS BAR
PELS ASSISTENTS A L'ESDEVENIMENT

MÉS INFO: UNNICANDORRA.COM

18+



UNNIC

UNNICANDORRA.COM



L'Ajuntament de la Seu d'Urgell invertirà més de 3 M€ addicionals amb el tancament de l'exercici 2023

L'Ajuntament de la Seu d'Urgell tancarà l'exercici econòmic de l'any 2023 amb un romanent de tresoreria per despeses generals de 5.234.589,89 €, dels quals 1.220.667,26 € ja estan compromesos, i en queden disponibles 4.013.922,63 €. Al respecte, l'equip de govern va presentar al ple ordinari que s'ha celebrat el passat dilluns 22 d'abril, per la seva aprovació, la modificació de crèdit per valor de 3 M€, dels quals 537.300 € es destinaran a la reducció del préstec que hi havia disposat al pressupost municipal. Aquesta modificació consistirà, tal com va explicar l'alcalde de la Seu Joan Barrera, acompanyat per la tinent d'alcal-

de d'Hisenda, Gemma Tó, i el regidor adjunt a Hisenda, Toni Nadal, en portar a terme diferents inversions com:

- Via Pública i urbanisme, amb més de 620.000 €.
- Parcs i jardins, amb prop de 154.000 €, on hi destaca la compra d'un tractor nou.
- Educació, amb prop de 228.000 €, on hi destaca el projecte per a la protecció de la infància i joventut, i l'escola de les Arts.
- Cultura 118.000 €, on hi destaca més inversió per la programació estable del segon trimestre d'enguany.
- Espai Ermengol, amb més de 80.000 €, perquè es pugui registrar com a museu.



- Patrimoni, amb 70.000 €, per portar a terme noves excavacions al jaciment arqueològic del pati de Les Monges i la creació de la nova plaça de tècnic de patrimoni.
- Promoció econòmica, amb 160.000 €, que es destinaran a noves campanyes de promoció de la ciutat, comerç i turisme.
- Esports, amb prop de 50.000 €.
- Solidaritat, amb 10.000 €, adreçats a l'ONG Open Arms per Gaza.

La Delegació de la Generalitat a Andorra impulsa una iniciativa per apropar-se als residents i fronterers

La Delegació del Govern de la Generalitat a Andorra va posar en marxa el passat dimarts, 23 d'abril, un canal de comunicació per apropar-se als catalans i catalanes residents i fronterers al Principat. L'objectiu principal és entrar-hi en contacte i, a la vegada, escoltar les seves propostes i suggeriments.

La iniciativa inclou un formulari a Internet perquè aquelles persones que ho vulguin facilitin el seu contacte i se les pugui informar de les activitats que organitza o en les quals participa la Delegació. Així mateix, el sistema servirà per convidar-les a activitats culturals, jornades, taules rodones o actes institucionals, així com per enviar informacions que puguin ser del seu interès.

D'altra banda, a través d'aquesta via de comunicació els residents i fronterers podran fer arribar a la Delegació del Govern de la Generalitat a Andorra les seves demandes, peticions o inquietuds. Tot plegat, amb la voluntat de convertir la Delegació en "una eina útil" al servei dels catalans i catalanes que viuen o treballen al Principat.

De Bona Gana
Restaurant & Esmorzars

- Tenim sempre menú del dia, amb molta varietat de plats.
- Fem esmorzars de forquilla
- Menús tancats per reserves per a colles.

Tel. 621298825  

Av. Guillem Graell, 36 - La Seu d'Urgell

Horari:

Oberts tots els dies de 8 a 16 h.
Divendres i dissabte de 20 a 23 h.
Dissabte i diumenge de 8 a 16,30 h.
Dies festius obrim també per la nit.

**MENÚ DIARI
ENTRE SETMANA**

Menú **15 €**
Mig menú **10,50 €**

**MENÚ CAPS DE
SETMANA I FESTIUS**

Menú **20 €**
Mig menú **14 €**



Quin Xou Teatre i la Germandat de Sant Sebastià lliuren 3.696 € a La Seu Solidària per destinar-los al banc dels aliments de la Seu d'Urgell

El passat dijous una representació de la companyia urgellenca Quin Xou Teatre i membres de la Germandat de Sant Sebastià han lliurat un xec per un valor de 3.696 € a l'ONG local La Seu Solidària. La tinent d'alcalde d'Acció Social de l'Ajuntament de la Seu, Christina Moreno, va ser l'encarregada de recollir aquest xec que es destinarà íntegrament al banc d'aliments del municipi. Moreno va manifestar en

nom de l'equip de govern "estem molt satisfets i orgullosos de la societat de la Seu, del seu compromís i responsabilitat, que acompanya a l'administració en aquestes qüestions socials". La regidora de Serveis Socials va voler posar en valor la col·laboració entre diferents entitats i associacions de la ciutat per a dur a terme accions solidàries com aquesta. "És molt bonic que un grup d'urge-

llencs i urgellenques portin a l'escenari una obra de teatre amb un objectiu solidari, comptant amb la col·laboració, en aquest cas, de la Germandat de Sant Sebastià". Cal recordar que l'aportació solidària que ha realitzat Quin Xou Teatre prové dels beneficis de recaptació de les funcions que aquesta companyia va realitzar el passat mes de febrer amb el muntatge teatral 'Homenatge'.

La 43a edició del Cros de Primavera de la Seu d'Urgell consolida el seu caràcter inclusiu

El pròxim diumenge 5 de maig tindrà lloc al passeig Joan Bru-dieu de la Seu d'Urgell el 43è Cros de Primavera, prova atlètica escolar i popular que organitza el Consell Esportiu de l'Alt Urgell (CEAU). El cros presenta 20 curses escolars i 1 cursa/caminada popular. Les curses escolars, per als nascuts entre els

anys 2023 al 2008, són obertes a tots els i les escolars de la comarca de l'Alt Urgell, Principat d'Andorra i la resta de la demarcació de Lleida. El format del cros no variarà respecte als darrers anys. Es faran curses des de primera hora del matí (10h) fins al migdia (13h30), començant amb els nens i nenes

de Cicle Superior de Primària i Cicle Mitjà. Seguidament, a mig matí es realitzaran les curses Kids&Us (curses d'Educació Infantil de 10 a 15), i es finalitzarà amb les curses d'alumnes d'ESO. Tancarà el cros la cursa caminada popular.



ALUMINI · VIDRE · PERSIANES

f Tecnia tancaments

Finestres: Alumini · PVC · Fusta
Persianes: Enrotillables · Orientables
Vidres
Mampares de bany
Mosquiteres
Façanes d'alumini

La Seu d'Urgell · Lleida
M. 610 929 435 · 651 937 945
tecniatancaments@gmail.com





EXPLORACIONES FORESTALS ALT URGELL S.A.

- Bigueria raspallada.
- Fusta per a la construcció.
- Embalatge industrial.
- Tractaments de la fusta.
- Paletització.
- Serradura, escorça i estella.

Ap. Correus núm 71
25700 La Seu d'Urgell
Crta. de Castellbò, 20
25711 Montferrer - Lleida
Tel.: 973 351 348 - Fax: 973 351 500
efausa@efausa.es



www.efausa.es



12M 2024

Eleccions al Parlament de Catalunya



VOT PER CORREU

Fins al 2 de maig



Oficina
de Correus



Web
correos.es

**Si desitges votar per correu,
ho has de sol·licitar.**

Pots fer-ho presencialment a qualsevol **oficina de Correus** o per via telemàtica, amb certificat electrònic reconegut, a través del web **correos.es**

eleccionsparlament.cat

012
gencat.cat

Cost de la trucada, segons operadors.



Generalitat
de Catalunya



La Síndica Municipal de Greuges de la Seu d'Urgell realitza durant el 2023 més de 60 actuacions

La Síndica Municipal de Greuges de la Seu d'Urgell, Anna Martí, ha dut a terme un total de 62 actuacions durant l'any 2023. Això representa un 18,5% menys respecte l'any 2022, que en va realitzar 14 més. Així ho va avançar en roda de premsa la mateixa síndica que va presentar aquest informe al ple municipal del passat dilluns. La síndica de la Seu reclama en la seva memòria anual, entre altres propostes, que des dels governs locals es defensï l'habitatge assequible i social, així com garantir els subministraments bàsics; que la implanta-

ció de l'Administració electrònica no generi obstacles; i enfortir amb recursos humans i materials els serveis socials perquè puguin acompanyar més i millor als ciutadans que s'hi adrecen. L'informe 2023 també denota un cert canvi en la modalitat de presentació per part de la ciutadania de les seves queixes o consultes. Ha augmentat el nombre fetes arribar a la síndica a través del correu electrònic, amb un total de 18, han baixat les telefòniques, amb 6, però segueixen sent majoritàries les presentades de manera presencial, amb

un total de 38. Val a dir també que de les 62 actuacions, 7 pertanyen a temes pertanyents a altres municipis de la comarca. Pel que fa a la iniciativa de les actuacions, aquest darrer any s'han quasi igualat el nombre de presentades per dones (28) i per homes (26). Han baixat el nombre de les consultes i queixes presentades per col·lectius i parelles (8). Per franges d'edat ressalta que 39 són persones entre 18 i 55 anys, 23 de persones de més de 55 anys, mentre que no n'hi ha cap presentada per persones menors de 18 anys.

L'Ajuntament de la Seu d'Urgell obrirà el proper dilluns 29 d'abril la convocatòria per accedir als horts socials per a persones en situació de vulnerabilitat

L'Ajuntament de la Seu d'Urgell obrirà el pròxim dilluns 29 d'abril la convocatòria per a la presentació de sol·licituds per a l'atorgament i adjudicació de noves lli-

cències dels horts adreçats a persones en situació de vulnerabilitat. Així doncs, a partir del dia 29 d'abril i fins al dia 9 de maig poden presentar la seva sol·li-

tud aquelles persones que estiguin empadronades al municipi de la Seu d'Urgell, ser major d'edat, i no cultivar cap altre hort.



Tel. 973 350 618
C/ Josep de Calassanç 5
La Seu d'Urgell

Horari:
De dilluns a divendres
de 8 a 15 h
Dissabtes de 8 a 14 h



MAC

Ambients
singulars

Mobles Farràs • Carrer Major, 50 • La Seu d'Urgell • Tel. 973 350 127

macambients.com



UNED



LA SEU D'URGELL

Matrícula oberta a Graus Combinats, Microtítols,
80 Màsters Universitaris i Curs d'Accés a la
Universitat per a Majors de 25 i 45.

Estudia a la teva Universitat pública!

30 Graus Universitaris Sense límit de places

ENGINYERIA I ARQUITECTURA

- Grau en Enginyeria de l'Energia
- Grau en Enginyeria Elèctrica
- Grau en Enginyeria en Electrònica Industrial i Automàtica
- Grau en Enginyeria en Tecnologies de la Informació
- Grau en Enginyeria en Tecnologies Industrials
- Grau en Enginyeria Informàtica Grau en Enginyeria Mecànica

CIÈNCIES SOCIALS I JURÍDIQUES

- Grau en Administració i Direcció d'Empreses
- Grau en CC. Jurídiques de les Administracions Públiques
- Grau en Ciència Política i de l'Administració
- Grau en Criminologia Grau en Dret Grau en Economia
- Grau en Educació Infantil Grau en Educació Social Grau en Pedagogia

CIÈNCIES

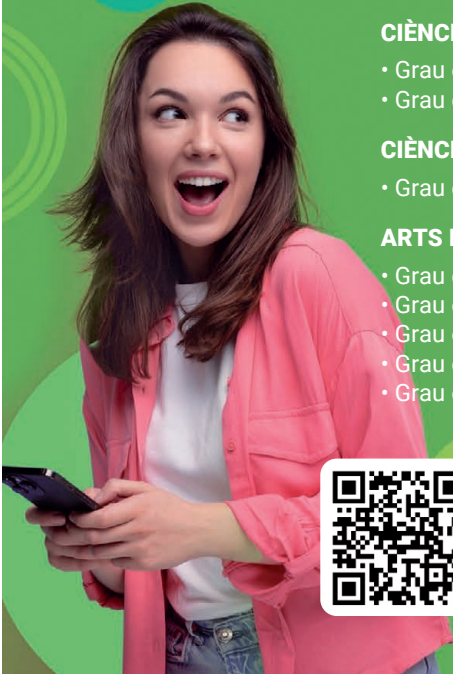
- Grau en Ciències Ambientals Grau en Física
- Grau en Matemàtiques Grau en Química

CIÈNCIES DE LA SALUT

- Grau en Psicologia

ARTS I HUMANITATS

- Grau en Antropologia Social i Cultural
- Grau en Estudis Anglesos: Llengua, Literatura i Cultura
- Grau en Filosofia
- Grau en Geografia i Història Grau en Història de l'Art
- Grau en Llengua i Literatura Espanyoles



www.unedseudurgell.es

Plaça de les Monges núm. 2, segona planta.
25700 la Seu d'Urgell (Lleida),
info@seu-durgell.uned.es
973 35 16 19

VACANT AL DEPARTAMENT TIC

Les tasques pròpies del lloc de treball són:

- Analitzar dades específiques del negoci, informes periòdics a direcció i altres àrees de l'empresa.
- Gestió i explotació de base de dades internes.
- Integració de dades entre programaris.
- Automatització de processos, elaborar informes tècnics i procediments o manuals d'ús.
- Manteniment i desenvolupament d'aplicacions pròpies.
- Enviar informació i circulars a diferents organismes .
- Suport en l'administració de xarxes, sistemes i microinformàtica.
- Resolució d'incidència amb usuaris final.

Oferim:

- Incorporació immediata.
- Jornada intensiva.
- Unir-te a una empresa del territori, amb un projecte sòlid de creixement i innovació.
- Bon ambient de treball, estabilitat laboral i possibilitats de creixement dins de l'empresa.
- Participar d'un sector atractiu, motivador i en constant moviment, amb un equip jove de professionals.
- Formació a càrrec de l'empresa.

Necessitem:

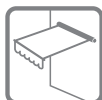
- Titulació en Enginyeria Tècnica/Superior, Grau en Informàtica, Telecomunicacions o relacionat
- Imprescindible coneixement d'eines d'anàlisi/visualització de dades, es valoraran coneixement de Power BI.
- Coneixements de Power Platform de Microsoft (Power Automate, Power Apps, etc.), Microsoft 365 i SharePoint
- Es valorarà coneixements de programació tipus .NET i SQLServer
- Es valorarà coneixement de gestió i administració de base de dades
- Domini en l'ús de les noves tecnologies de la informació i la comunicació coneixement avançat en tecnologia Microsoft.
- Capacitat analítica i d'aprenentatge
- Una persona metòdica i organitzada en la realització de les tasques.
- Autonomia i capacitat de treball en equip.

Més informació a www.peusa.org

Els interessats poden enviar el currículum a rrhh@peusa.org

NOVA COL·LECCIÓ DE PRIMAVERA

Vine a veure totes les novetats que tenim!



disseny
La Seu

C/ Regència d'Urgell, 14 - La Seu d'Urgell
Tel.: 973 360 657 - disseny_laseu@hotmail.com

segueix-nos:  [disseny_laseu](https://www.instagram.com/disseny_laseu)



Integra Pirineus busca candidats per una formació gratuïta per ser treballador forestal

La Fundació Privada Integra Pirineus busca vuit participants per fer una formació forestal a la muntanya d'Alinyà. Aquesta tindrà una durada aproximada de sis setmanes que anirà del 15 de maig fins al 2 de juliol. En aquest curs s'adquiriran les aptituds necessàries per ser peó forestal aprenent competències transversals i específiques per utilitzar la desbrossadora i també la motoserra, entre altres. En finalitzar el curs també està inclòs l'examen perquè les persones puguin obtenir el



carnet de motoserrista ECC1. Aquesta formació anirà a càrrec d'Integra Pirineus i de la Fundació Catalunya La Pedrera. Aquesta formació està destinada a aquelles persones que es trobin en una situació de risc d'exclusió social amb especial atenció a les persones amb discapacitat intel·lec-

tual i/o trastorn de la salut mental. Es tracta d'un curs gratuït amb la possibilitat de pagar l'estada i manutenció dels participants de dilluns a divendres mentre durin les classes que es faran a Alinyà. La selecció de personal anirà a càrrec de la Fundació Integra Pirineus i finalitzarà el procés el 10 de maig. Totes aquelles persones interessades es poden dirigir a la nova oficina al carrer Llorenç, Tomàs i Costa 58, trucar al 973 35 29 66 o enviar un correu a info@integrapirineus.com

El "Petit Taller de Cançons" ha visitat l'Escola Pau Claris de la Seu d'Urgell

Divendres 19 d'abril el Petit Taller de Cançons, un grup de música que ofereix un ampli ventall de cançons emotives, on els valors, l'amor i la lluita en són els protagonistes, va visitar l'Escola Pau Claris, perquè l'alumnat de 4t i 5è participará en la cantata que han creat conjuntament amb el Camp d'Aprenentatge Pau Casals: "La Veu de la Terra". Els infants i les seves famílies van tenir l'oportunitat de compartir un matí amb els PeTaCa.

La trobada va consistir en la presentació del grup i una exposició sobre la cantata i el seu eix vertebrador, la Terra i el medi ambient. Els infants van tenir l'oportunitat de fer preguntes als membres del grup i entregar-los uns dibuixos d'agraïment per la visita. Per concloure la trobada, les famílies van poder gaudir d'una prèvia del que serà el concert del 19 de maig, a les 18:00 al Teatre Municipal de Balaguer. El Petit taller de Can-



Foto: Escola Pau Claris

çons i l'alumnat van oferir un màgic espectacle de música en directe amb un missatge molt clar: cuidem casa nostra.



Descobreix les nostres varietats

Ara en oferta 2x1!



CARAMELO



ECO-FLOR



BUBBLE GUM



CRITICAL

Informació o comandes:

873 490 685

638 856 063



Segueix-nos!



REBAIXES

REBAIXES

REBAIXES

REBAIXES

REBAIXES

OPTICALIA CENTRE VISIÓ GRUP

C/ Major - 85

C / Àngel Guimerà - 17

La Seu D'Urgell

Manresa

Tel : 973 35 46 10

Tel : 93 872 54 71



L'Aeroport Andorra-La Seu tindrà una nova zona per a 9 hangars

L'Aeroport Andorra-La Seu d'Urgell ha projectat 9 hangars als terrenys ubicats a la zona nord de la infraestructura, on també s'hi ha planificat un edifici d'oficines de 600 m², un vertiport per a drons i un nou aparcament de vehicles. El planejament, concretament, preveu 3 hangars de grans dimensions, d'uns 1.200 m², i 6 hangars de dimensions mitjanes, d'uns 600 m², per a empreses i aviació en general. És un disseny que s'ha hagut de desenvolupar perquè les superfícies disponibles per a nous hangars ja estan totes adjudicades i, tot i això, continuen arribant sol·licituds per part d'empreses del sector de l'aviació per a construir-ne de nous. L'Aeroport disposa actualment de 14 hangars que són utilitzats per empreses d'aviació corpora-

tiva com ara Andorra Aviation Group, a més d'empreses de vendes d'aeronaus, de serveis de reparació o de treballs aeris. A banda, hi ha 5 parcel·les ja adjudicades a empreses que hi preveuen construir hangars. La infraestructura, d'altra banda, té prevista la instal·lació, aquest 2024, del nou edifici de la base del Grup d'Actuacions Especials dels Bombers de la Generalitat (GRAE), amb una mitjana de 450 operacions anuals. La nova planificació urbanística s'ha donat a conèixer durant la Taula Estratègica de l'Aeroport d'Andorra-La Seu d'Urgell, que s'ha celebrat aquest dijous 18 d'abril. És l'òrgan format pel Departament de Territori, la Delegació del Govern de l'Alt Pirineu i Aran, els ajuntaments de la Seu d'Urgell, Montferrer i Castellbò i



Ribera d'Urgellet, la Diputació de Lleida, el Consell Comarcal de l'Alt Urgell, l'Associació d'empresaris de l'Alt Urgell, l'Associació d'hostaleria de l'Alt Urgell, l'Agència Catalana de Turisme. També s'hi ha convidat el Govern d'Andorra. La Taula també ha servit per a donar a conèixer xifres d'activitat, com ara que l'Aeroport ha comptabilitzat durant el primer trimestre de 2024 un total de 5.546 passatgers, que són més del doble de passatgers que els registrats durant el mateix període de l'any anterior.



Ajuntament de la Seu d'Urgell

CONVOCATÒRIA DE PLACES

1 PLAÇA D'AUXILIAR PER RÀDIOSEU PEL JULIOL I AGOST DE 2024

Termini de presentació d'instàncies:

fins al dia 14 de maig de 2024 a les 23.59 hores a la Seu electrònica de l'Ajuntament de la Seu d'Urgell www.laseu.cat

Per a més informació:
trucar al telèfon 973 350 010, ext. 8057

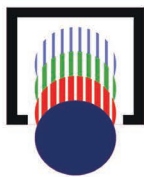
goprinters

GRUP IMPRESSOR

Des del 1914 ...

110 anys imprimint per a tu!

Sol·licita el teu pressupost a: pedidos@goprinters.es · 973 350 146 · [@goprinters](#)



**Loterías y
Apuestas del
Estado**

**A CARLIN TENIM A LA TEVA DISPOSICIÓ TOTS
ELS JOCS: PRIMITIVA, BONO LOTO, QUINIELA,
EUROMILLONES, LOTERIA NACIONAL...**



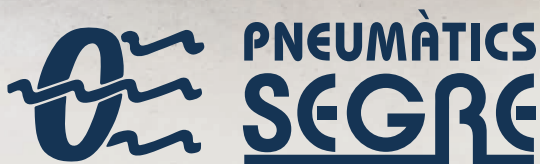
CARLIN®

HIPERPAPERERIA - OFIMARKET

Av. Salòria, 30 - 25700 La Seu d'Urgell
Tel.: 973 361 501 - tucarlinseu@gmail.com



Més de 50 anys al vostre servei



Preus especials durant el mes d'abril
per canviar pneumàtics d'hivern a estiu

Descomptes especials a autònoms
i empreses de l'Alt Urgell

Nova gerència

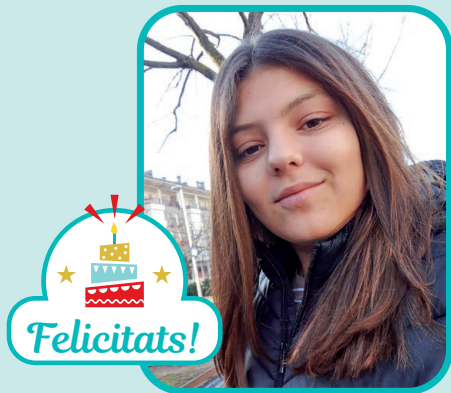


- Venda i reparació de pneumàtics de tot tipus
- Pre ITV
- Frens
- Embragues
- Bateries
- Manteniments
- Suspensions
- Distribucions
- Alineacions
- Servei de carretera
- Servei de mecànica
- Rentat i engrixat de camions, autocars i tot tipus de vehicles agrícoles



973 36 00 76

Polígon Industrial La Seu
Carrer E, 18, 25710
La Seu d'Urgell, Lleida
pnesegre@gmail.com



1,2,3,4,5,6,7,8,9,10,11,12 i 13!
Moltes felicitats Adriana!
T'estimem més que molt

CINEMES GUIU

DEL 27 D'ABRIL A L'1 DE MAIG



Dilluns
5 €



Ds 27 - 20.00 h
Dg 28 - 17.00 h
19.00 h
Dl 29 - 20.00 h
Dc 1 - 17.00 h
19.00 h

Dg 28 - 19.15 h
Dl 29 - 20.15 h
Dc 1 - 19.15 h



Ds 27 - 17.45 h
Dg 28 - 17.15 h
en català
Dc 1 - 17.15 h

Av. del Salòria 55 - La Seu d'Urgell
973 35 01 66 - www.cinemesguiu.com



FARMÀCIA DE GUÀRDIA - LA SEU D'URGELL

Del 26 d'abril al 2 de maig

Farmàcia Purgimon
C. St. Joan Bta. La Salle, 52
973 351 307

OFERTA I DEMANDA



Treball

Grup empresarial del **sector hostaleria selecció personal (cambrers/es, cuiners/es)**. Incorporació immediata.
bustiatreballseleccio@gmail.com

Titulada en auxiliar de geriatria i en jardí d'infància amb dilatada experiència **s'ofereix per tenir cura d'àvies i infants**. Interessades contactar al mòbil **646 364 726**

El Centre Associat de la UNED de la Seu d'Urgell efectua una **convocatòria de selecció de professor tutor interí per vacant /substitució** per a impartir assignatures dels graus d'Administració i Direcció d'Empreses (ADE) i Ciències Ambientals (biologia). Els interessats hauran d'enviar una sol·licitud i el CV a: secretaria@seu-durgell.uned.es

Busquem mecànic amb àmplia experiència en el sector. Formalitat i disponibilitat horària. Interessats enviar currículum a segresanchez@gmail.com

Busquem mecànics per a taller industrial. Es precisa coneixements de mecànica per la reparació de camions, busos, tractors, maquinària agrícola. Es valorarà experiència i carnet de conduir. Enviar currículum a ribalaiga@ribalaiga.cat



Habitatge

Busco pis a la Seu d'Urgell per comprar
Tel. 637559271

LES MESURES

REVISTA INFORMATIVA DEL PIRINEU

www.lesmesuresonline.es

PROPIETARI
JORDI SÁNCHEZ RODRÍGUEZ

DIRECCIÓ EDITORIAL
JORDI SÁNCHEZ RODRÍGUEZ

DISSENY I MAQUETACIÓ
LAURA PAL ORDEIG

IMPRESSIÓ
GOPRINTERS

ARXIU FOTOGRÀFIC
BEGO SOLDEVILA
M^a ROSA GRIMALDOS

DIPÒSIT LEGAL
L-325-2008

CONTACTE
Av. Guillem Graell 46-54
669 137 136
lesmesures@gmail.com

AMB LA COL·LABORACIÓ DESEINTERESSADA D'ENTITATS ESPORTIVES I CULTURALS DE L'ALT URGELL

LES MESURES NO ES FA RESPONSABLE DE LES OPINIONS I CONTINGUTS DELS COL·LABORADORS DE LA REVISTA



amic associació de mitjans d'informació i comunicació



El Súper **SANT ELOI**  ara és



Fresquíssim
i amb el
millor preu



Ctra. General d'Espanya, s/n · AD600 Sant Julià de Lòria · Principat d'Andorra · santeloi.com

condis.es · condislife.com

