

LES MÉSURES

REVISTA INFORMATIVA DEL PIRINEU



www.lesmesuresonline.es

Núm. 837. Del 3 al 9 de maig de 2024

ESTADES PÀDEL MULTIESPORTIVES ESTIU 2024

6 torns. De l'1 de juliol al 9 d'agost

Activitats: pàdel, competicions de pàdel, piscina, piscina municipal, altres esports de raqueta, activitats dirigides, etc.

Preu:

65 € socis (escola pàdel o familiar soci Urban)

75 € no socis

Descompte: 5% si fas 2 torns o més

Horari: de 9:00 a 13:00 h

Edats: de 5 a 16 anys

Inscripcions obertes

a la recepció del club
(únicament presencial)

URBAN
SPORT
La Seu

www.urbansportlaseu.es

973 35 16 82



Av. Guillem Graell, 54 - La Seu d'Urgell - urbansportlaseu@gmail.com

TRIBUT

80's & 90's

amb

SQULSTORM

BAND

DIJ.16.MAIG

22:30h

Entrada + consumició

12 €



UNNIC

UNNICANDORRA.COM



L'Ajuntament de la Seu d'Urgell aprova la llicència d'obres del futur centre de salut mental

La Junta de Govern Local de l'Ajuntament de la Seu d'Urgell ha aprovat aquest dilluns, per unanimitat, la llicència d'obres que ha de permetre la construcció del futur centre de salut mental de l'Alt Pirineu. El projecte, que és liderat pel Bisbat d'Urgell i també compta amb la implicació del Govern d'Andorra, tindrà un pressupost de més de 7,8 milions d'euros.

Tal com ja s'havia avançat la legislatura passada, el nou servei d'àmbit pirinenc s'ubicarà a l'edifici del Seminari Diocesà i donarà servei a municipis que formen part de la Diòcesi d'Urgell. Concretament, l'equipament ocuparà l'ala oest de l'extens recinte, situat a l'avinguda del Camí Ral

de Cerdanya i a tocar del centre històric de la Seu. El projecte constructiu contempla que tindrà una capacitat màxima de fins a 97 llits d'hospitalització per atendre persones amb problemes de salut mental d'arreu del Pirineu català i d'Andorra. D'aquesta manera s'evitarà que tant ells com els seus familiars s'hagin de desplaçar a centres ubicats lluny de la zona, com els que hi ha a Lleida o a Barcelona. També s'hi preveu que hi haurà servei de centre de dia.

La proposta presentada a l'Ajuntament també contempla, ja que la gestió serà per part del grup especialitzat Benito Meni Complex Assistencial en Salut Mental (CASM), concertat per la Genera-

litat i que depèn de la Congregació de Germanes Hospitalàries del Sagrat Cor de Jesús. I és que el finançament de l'obra és fruit, en una part important, del llegat que va deixar Maria Maestre Pal a la seva mort, l'any 2010, perquè es destinés a projectes socials a la Seu i el Pirineu, mitjançant el Bisbat d'Urgell.

D'altra banda, en aquesta Junta de Govern Local també s'ha acordat la sol·licitud de subvenció a l'Agència Catalana de l'Habitatge per als 13 pisos socials que gestiona actualment l'Ajuntament, fruit dels acords assolits la legislatura passada amb aquest òrgan de la Generalitat.

L'Ajuntament de la Seu d'Urgell atorga enguany 22.000 € en subvencions per a la promoció del municipi que se'n beneficiaran 18 establiments

Un total de 18 establiments es beneficiaran de les subvencions de promoció del municipi que atorga l'Ajuntament de la Seu d'Urgell, esgotant la dotació pressupostària d'enguany per aquest concepte que és de 22.000 €. En xifres, aquestes subvencions atorgades van des de 369,89 €, com a ajut amb import més baix, a 2.589,21 € com a ajut més alt.

Aquests ajuts concedits s'engloben en les diferents línies subvencionables: 11 per creació de nous establiments; 5 ajuts per a reforma d'establiments ja oberts; 4 per traspàs; 5 per a menors de 35 i per a majors de 45 anys; 8 ajuts per valor afegit; 3 per creació de llocs de treball; i 11 ajuts per aparadors. Val a dir que alguns dels establiments

han obtingut ajuts per diferents línies subvencionables al complir diversos requisits.

Del total de 23 sol·licituds presentades per optar a aquests ajuts, només 5 n'han quedat excloses per no complir amb els requisits de les bases d'aquesta convocatòria.

La tercera edició d'Homo Pirinensis inaugura l'exposició col·lectiva 'Llavor'

El proper divendres 3 de maig, a les vuit del vespre, la sala 'la Cuina' del centre cultural Les Monges de la Seu d'Urgell acollirà la inauguració de l'exposició col·lectiva 'Llavor', que s'emmarca en la tercera edició del projecte Homo Pirinensis. En aquesta mostra hi ha participat prop de 400 persones de 19

escoles i altres entitats. Concretament alumnes de centres educatius i usuaris de centres assistencials i entitats socials, tant de la Seu com la comarca alturgellenca. L'artista Sandra March ha estat l'encarregada de fer la formació als docents, mentre que l'Associació Tartera s'ha fet càrrec del muntatge de l'exposi-

ció. Enguany l'exposició té com a element vinculador la llavor.

Homo Pirinensis és un projecte impulsat per l'Àrea de Cultura de l'Ajuntament urgellenc que vol sensibilitzar sobre el medi i el poder transformador de la creativitat, a través de diverses disciplines i tècniques artístiques.



El ple de la Seu d'Urgell aprova una moció per demanar que la gestió del Sant Hospital es traspassi a l'ICS

El ple de l'Ajuntament de la Seu d'Urgell celebrat la darrera setmana va aprovar una moció, presentada per l'equip de govern (Compromís) i la CUP, en què es proposa que la gestió de la Fundació Sant Hospital sigui

traspassada a l'Institut Català de la Salut (ICS). La mesura va tirar endavant amb els 10 vots favorables que sumen ambdues formacions, atès que els 7 regidors restants, de Junts i ERC, hi van votar en contra en

considerar que aquesta opció presenta diversos inconvenients i que cal estudiar-ne d'al tres abans de prendre la decisió.

Presentades les conclusions de l'estudi sobre les necessitats de les persones majors de 70 anys que viuen soles a la Seu d'Urgell

Els alumnes de 4t d'ESO del col·legi La Salle de la Seu d'Urgell, Emanuel Ciro, Maria Denise, Sara Ibern i Xènia Sancho, juntament amb la Regidora de Gent Gran, han presentat les conclusions de l'estudi 'La solitud no desitjada, una realitat de present i futur', el qual té com a objectiu conèixer les necessitats actuals, però també de futur, de les persones majors de 70 anys que viuen soles al nostre municipi.

Les principals conclusions que s'han recollit en aquest treball són: la insatisfacció econòmica (el 51,5% arriba a final de mes, mentre que el 48,5% d'aquestes persones tenen dificultats per arribar-hi); es demana una millor relació amb totes les ad-

ministracions públiques (manca d'informació de serveis públics per aquesta edat) i un cert sentiment d'abandonament per part de la societat en general.

Tal com ha explicat la regidora de Gent Gran de l'Ajuntament de la Seu, Paqui Gómez, amb aquest estudi "elaborat gràcies a aquests alumnes, l'ajuntament fa un pas per a poder millorar la qualitat de les persones majors de 70 que viuen soles, donant solucions a les seves demandes i necessitats que hem pogut constatar a través d'aquesta enquesta".

Per la seva part, els quatre alumnes del col·legi La Salle han remarcat que l'elaboració d'aquest treball ha estat per a



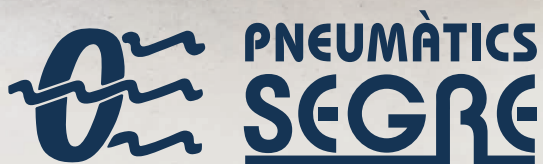
ells "una experiència molt enriquidora", ja que els hi ha servit per conèixer de primera mà el dia a dia de bona part de la gent gran de la Seu i Castellciutat, així com els serveis que reben aquest col·lectiu d'edat com pot ser la teleassistència o els àpats a domicili, i conceptes com 'edadisme'



Polígon industrial La Seu c/d n.11
25700 La Seu d'Urgell
T. 973 350 182 - F. 973 353 402
E-mail: fustes@grauigrau.com



Més de 50 anys al vostre servei



Descomptes especials
a autònoms i empreses
de l'Alt Urgell

Nova gerència



- Venda i reparació de pneumàtics de tot tipus
- Pre ITV
- Frens
- Embragues
- Bateries
- Manteniments
- Suspensions
- Distribucions
- Alineacions
- Servei de carretera
- Servei de mecànica
- Rentat i engreixat de camions, autocars i tot tipus de vehicles agrícoles



973 36 00 76

Polígon Industrial La Seu
Carrer E, 18, 25710
La Seu d'Urgell, Lleida
pnesegre@gmail.com



Una trentena d'alumnes de Sensibilització i Cant coral de l'Escola Municipal de Música de la Seu d'Urgell participen en el CantaXics 2024

Una trentena d'alumnes de Sensibilització i Cant coral de l'Escola Municipal de Música de la Seu d'Urgell han participat en el CantaXics d'enguany, que novament ha tingut lloc al teatre Kursaal de Manresa. Enguany s'ha estrenat la cantata "La Coral del Bosc", composta per Bernat Giribet i amb història i text de Manel Justícia. Aquesta cantata l'organitza l'Associació Catalana d'Escoles de Música (ACEM).



La segona edició de La Salle Challenge reforça les sinergies entre formació i empreses automobilístiques

Els alumnes de la Salle de Cicles Formatius de la branca de mecànica participen en el campionat per demostrar la seva expertesa i aptituds en el sector. La Salle La Seu d'Urgell ha acollit la segona edició del Challenge els dies 25 i 26 d'abril. L'escola alturgellenca ha fet d'amfitriona als alumnes de Mollerussa i de Barceloneta, en un concurs en el qual han participat els estudiants dels Cicles Formatius de Grau Mitjà d'Electromecànica de Vehícles Automòbils i de Grau Superior d'Automoció i on competien en diferents proves pràctiques relacionades amb la reparació i el manteniment dels



vehícles. Així doncs, l'alumnat ha posat en pràctica competències i habilitats en un context similar al del sector professional. Les proves que s'han organitzat durant els dos dies han consistit en reparació de carrosseria i reptes d'electromecànica.

L'alumnat, organitzat en equips de treball, tenia un temps definit per dur a terme diferents tasques: muntar una corretja de distribució, diagnosticar un vehicle mitjançant una màquina de diagnòsi KTS, reparar el cop d'una atleta i realitzar-ne un pintat bicapa. Els guanyadors del Challenge han estat, en primer lloc, Jan Vilella, Raul Alves i Jana Sanchez (La Salle La Seu), en segona posició Marc Greoles, Albert Puig i Karim Boulahdaraj (La Salle Mollerussa) i, en tercer lloc, Adberazak Azzi, Marc Llop i Sergi Valles (La Salle Mollerussa).



Descobreix les nostres varietats

Ara en oferta 2x1!



CARAMELO



ECO-FLOR



BUBBLE GUM



CRITICAL

Informació o comandes:

873 490 685

638 856 063



Segueix-nos!



VACANT AL DEPARTAMENT TIC

Les tasques pròpies del lloc de treball són:

- Analitzar dades específiques del negoci, informes periòdics a direcció i altres àrees de l'empresa.
- Gestió i explotació de base de dades internes.
- Integració de dades entre programaris.
- Automatització de processos, elaborar informes tècnics i procediments o manuals d'ús.
- Manteniment i desenvolupament d'aplicacions pròpies.
- Enviar informació i circulars a diferents organismes .
- Suport en l'administració de xarxes, sistemes i microinformàtica.
- Resolució d'incidència amb usuaris final.

Oferim:

- Incorporació immediata.
- Jornada intensiva.
- Unir-te a una empresa del territori, amb un projecte sòlid de creixement i innovació.
- Bon ambient de treball, estabilitat laboral i possibilitats de creixement dins de l'empresa.
- Participar d'un sector atractiu, motivador i en constant moviment, amb un equip jove de professionals.
- Formació a càrrec de l'empresa.

Necessitem:

- Titulació en Enginyeria Tècnica/Superior, Grau en Informàtica, Telecomunicacions o relacionat
- Imprescindible coneixement d'eines d'anàlisi/visualització de dades, es valoraran coneixement de Power BI.
- Coneixements de Power Platform de Microsoft (Power Automate, Power Apps, etc.), Microsoft 365 i SharePoint
- Es valorarà coneixements de programació tipus .NET i SQLServer
- Es valorarà coneixement de gestió i administració de base de dades
- Domini en l'ús de les noves tecnologies de la informació i la comunicació coneixement avançat en tecnologia Microsoft.
- Capacitat analítica i d'aprenentatge
- Una persona metòdica i organitzada en la realització de les tasques.
- Autonomia i capacitat de treball en equip.

Més informació a www.peusa.org

Els interessats podeu enviar el currículum a rrhh@peusa.org

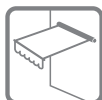
Recordant el passat



Festes de Sant Josep de Calassanç, any 80

NOVA COL·LECCIÓ DE PRIMAVERA

Vine a veure totes les novetats que tenim!



disseny
La Seu

C/ Regència d'Urgell, 14 - La Seu d'Urgell
Tel.: 973 360 657 - disseny_laseu@hotmail.com

segueix-nos:  [disseny_laseu](https://www.instagram.com/disseny_laseu)



La Seu d'Urgell celebra la Mostra de danses del Pirineu 'Dia Dansa't'

Aquest 3 de maig se celebrarà a la plaça Joan Sansa de la Seu d'Urgell el Dia Dansa't, festa de cloenda de l'edició 2024 del projecte 'Dansa't', on hi participaran 200 alumnes alturgellencs amb una mostra de danses del Pirineu que han après i assajat durant aquests darrers mesos de la mà d'Ivan Caro.

En aquesta segona edició del 'Dia Dansa't', que se celebrarà de deu del matí a dotze del migdia, tindrà com a músics convidats els pirinencs Marc Figuerola, Nina Planavila i Jordi Maria Macaya. La sonorització d'aquest esdeveniment anirà a càrrec de Xavi Martínez.

Els 200 alumnes de la Seu d'Urgell i comarca que protagonitzaran aquesta festa cloenda del 'Dansa't' provenen de les escoles Albert Vives, Pau Claris i el col·legi La Salle de la Seu d'Urgell; l'escola Castell-Ciutat de Castellciutat; l'escola Rosa Campà de Montferrer; l'escola Sant Esteve d'Alàs, l'escola de Tuixent; l'escola Arnau Mir del Pla de Sant Tirs; i l'Institut Escola d'Oliana.

Aquesta nova edició del 'Dia Dansa't Pirineu' està organitzada l'Escola Folk del Pirineu i el Centre Artesà Tradicionari, i s'emmarca en el Pla Educatiu d'Entorn de l'Ajuntament de la

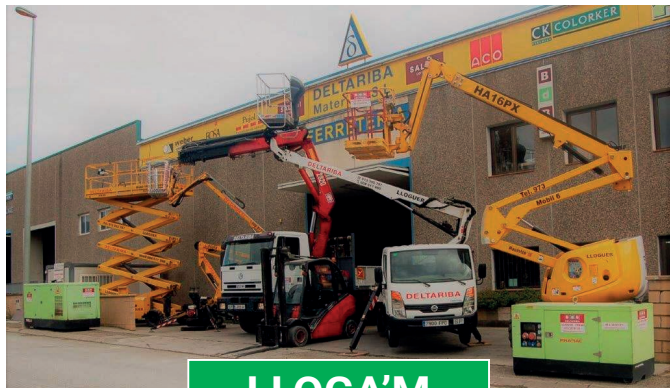


Seu d'Urgell. Compta amb la col·laboració de l'IDAPA, el Servei Educatiu de l'Alt Urgell-Cerdanya i el Consell Comarcal de l'Alt Urgell.



973 355 757
608 517 080

Pol. Industrial, parcel·la B-16
Apartat de correus 219
25711 Montferrer - Lleida
deltariba@telefonica.net



LLOGA'M



CENTRE DE JARDINERIA



**Magatzem
GUERRERO, s.l.**

Flors, Plantes i Pinsos

**+5000 m2 d'exposició
30 anys d'experiència**

- PLANTES, ARBUSTOS I ARBRES
- GRAN VARIETAT DE TESTOS
I JARDINERES
- JARDINERES DE FUSTA
FETES A MIDA



- DECORACIÓ I EINES
PER AL JARDÍ
- ABONAMENT I LLAVORS
- CAMIÓ AMB GRUA



**C/ Antic de
Santa Eugènia, s/n
Bellver
de Cerdanya**

9 7 3 5 1 0 5 4 6

www.gardenbellver.com

guerrero@gardenbellver.com · magatzemguerrero@hotmail.com



**VINE
A
VEURE'NS**



Alumnes del Conservatori de Música dels Pirineus i l'Institut de Música d'Andorra la Vella ofereixen dos concerts simfònics

El Conservatori de Música dels Pirineus (CMP) de la Seu d'Urgell, Puigcerdà i Berga, i l'Institut de Música d'Andorra la Vella oferiran aquest cap de setmana dos concerts en el marc d'un projecte simfònic conjunt que assagen des del passat mes de gener. Les actuacions tindran lloc dissabte vinent, 4 de maig, a les 12.30 h, al Casino Ceretà de Puigcerdà, i el diumenge 5 de maig, a les 18 h, al Centre de Congressos d'Andorra la Vella.

L'orquestra, formada per uns 60 músics dels dos centres

educatius, interpretarà un repertori que inclou la Tragische Overture, de Brahms, o la Pini di Roma, de Respighi, a més d'obres de Pau Casals en commemoració del 50è aniversari de la seva mort. El concert el dirigirà Oleguer Aymamí, artista amb destacada experiència, qui també ha dirigit l'Orchestre et Camerata Baroque de Ginebra i ha estat director assistent al Gran Teatre del Liceu. El violoncel·lista Arnau Rovira, exalumne del Conservatori de Música dels Pirineus i membre del guardonat Trio Orelon, actuarà com a solista.



La teva assegurança de moto en 2 minuts!

Descobreix la manera més àgil i senzilla de calcular la teva pòlissa



Escaneja el QR i calcula el preu!

REBAIXES

REBAIXES

REBAIXES

REBAIXES

REBAIXES

OPTICALIA CENTRE VISIÓ GRUP

C/ Major - 85

C / Àngel Guimerà - 17

La Seu D'Urgell

Manresa

Tel : 973 35 46 10

Tel : 93 872 54 71

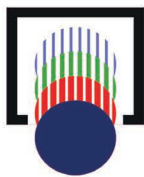
goprinters

GRUP IMPRESSOR

Des del 1914 ...

110 anys imprimint per a tu!

Sol·licita el teu pressupost a: pedidos@goprinters.es · 973 350 146 · [@goprinters](#)



**Loterías y
Apuestas del
Estado**

**A CARLIN TENIM A LA TEVA DISPOSICIÓ TOTS
ELS JOCS: PRIMITIVA, BONO LOTO, QUINIELA,
EUROMILLONES, LOTERIA NACIONAL...**



CARLIN®

HIPERPAPERERIA - OFIMARKET

Av. Salòria, 30 - 25700 La Seu d'Urgell
Tel.: 973 361 501 - tucarlinseu@gmail.com



Tècnica en Nutrició i dietètica
 Naturòpata
 Reflexòloga
 Kinesiòloga
 Coach personal

Hores convingudes
 619 84 33 61

Plaça Codina, 1
 4º 8ª

Rosa Rodríguez

CINEMES GUIU

DEL 4 AL 6 DE MAIG

Dilluns
5 €



Ds 4 - 17.45 h
20.15 h
Dg 5 - 17.00 h
19.30 h
Dl 6 - 20.00 h



Ds 4 - 20.00 h
Dg 5 - 19.15 h
Dl 6 - 20.15 h



Ds 4 - 18.00 h
Dg 5 - 17.15 h

Av. del Salòria 55 - La Seu d'Urgell
 973 35 01 66 - www.cinemesguiu.com



FARMÀCIA DE GUÀRDIA - LA SEU D'URGELL

Del 3 al 9 de maig

Farmàcia Guilanyà
 Av. Guillem Graell, 16
 973 355 891

OFERTA I DEMANDA



Treball

Grup empresarial del **sector hostaleria selecció personal (cambrers/es, cuiners/es)**. Incorporació immediata.
bustiatreballseleccio@gmail.com

Titulada en auxiliar de geriatria i en jardí d'infància amb dilatada experiència **s'ofereix per tenir cura d'àvies i infants**. Interessades contactar al mòbil **646 364 726**

El Centre Associat de la UNED de la Seu d'Urgell efectua una **convocatòria de selecció de professor tutor interí per vacant /substitució** per a impartir assignatures dels graus d'Administració i Direcció d'Empreses (ADE) i Ciències Ambientals (biologia). Els interessats hauran d'enviar una sol·licitud i el CV a: secretaria@seu-durgell.uned.es

Busquem mecànic amb àmplia experiència en el sector. Formalitat i disponibilitat horària. Interessats enviar currículum a segresanchez@gmail.com

Busquem mecànics per a taller industrial. Es precisa coneixements de mecànica per la reparació de camions, busos, tractors, maquinària agrícola. Es valorarà experiència i carnet de conduir. Enviar currículum a ribalaiga@ribalaiga.cat



Habitatge

Busco pis a la Seu d'Urgell per comprar
 Tel. 637559271

LES MESURES

REVISTA INFORMATIVA DEL PIRINEU

www.lesmesuresonline.es

PROPIETARI
 JORDI SÁNCHEZ RODRÍGUEZ

DIRECCIÓ EDITORIAL
 JORDI SÁNCHEZ RODRÍGUEZ

DISSENY I MAQUETACIÓ
 LAURA PAL ORDEIG

IMPRESSIÓ
 GOPRINTERS

ARXIU FOTOGRÀFIC
 BEGO SOLDEVILA
 Mª ROSA GRIMALDOS

DIPÒSIT LEGAL
 L-325-2008

CONTACTE
 Av. Guillem Graell 46-54
 669 137 136
lesmesures@gmail.com

AMB LA COL·LABORACIÓ DESEINTERESSADA D'ENTITATS ESPORTIVES I CULTURALS DE L'ALT URGELL

LES MESURES NO ES FA RESPONSABLE DE LES OPINIONS I CONTINGUTS DELS COL·LABORADORS DE LA REVISTA



amic associació de mitjans d'informació i comunicació



El Súper **SANT ELOI**  ara és



Fresquíssim
i amb el
millor preu



Ctra. General d'Espanya, s/n · AD600 Sant Julià de Lòria · Principat d'Andorra · santeloi.com

condis.es · condislife.com

