

LES MESURES

REVISTA INFORMATIVA DEL PIRINEU

App



www.lesmesuresonline.es

Núm. 931. Del 13 al 19 de febrer de 2026

URBAN
SPORT
La Seu

PROMO URBAN

MARÇ + ABRIL

100 €

SENSE MATRÍCULA

Av. Guillem Graell, 54 - La Seu d'Urgell - 973 35 16 82 - urbansportlaseu@gmail.com



Cal Pelut
PERRUQUERIA CANINA

i també disposem
d'un AUTOSERVEI per
rentar el teu pelut

C/ Major 87 - La Seu d'Urgell (Lleida)

 Cal.Pelut

clínica dental
GRAELL

C/ Bisbe Iglesias Navarri n. 15, baixos, local 4
25700 La Seu d'Urgell · Lleida

Tel. 973 35 18 60

contacte@clinicadentalgraell.com

www.clinicadentalgraell.com

**TREBALLEM
AMB MÚTUES**

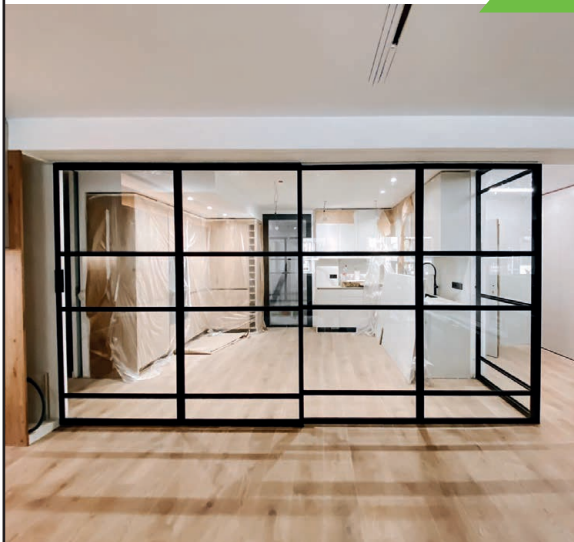




ALUMINI • VIDRE • PERSIANES

Finestres: Alumini - PVC -Fusta
Persianes: Enrotllables - Orientables
Vidres
Mampares de bany
Mosquiteres
Façanes d'alumini

La Seu d'Urgell
Lleida
M. 610 929 435
651 937 945
tecniatancaments@gmail.com



f Instagram Tecnia tancaments

CMP La Seu

La teva assegurança de moto en 2 minuts!

Descobreix la manera més àgil i senzilla de calcular la teva pòlissa



Escaneja el QR i calcula el preu!



El pressupost municipal del 2026 aposta pel centre històric, la cohesió social i la inversió estratègica per al futur de la Seu

L'equip de govern de l'Ajuntament de la Seu d'Urgell va facilitar fa dues setmanes la seva proposta de pressupost per a l'exercici de 2026 als diferents grups municipals del Consistori. L'alcalde, **Joan Barrera**, destaca que "aquest pressupost no és només un document comptable, és un projecte de ciutat. És el reflex d'una Seu que vol avançar, que posa les bases pels propers anys i que vol construir futur amb responsabilitat i ambició".

Aquests comptes pretenen consolidar l'estabilitat econòmica del consistori i reforcen les principals prioritats del mandat: la revitalització del Centre Històric, la millora dels serveis públics, la seguretat, l'habitatge, la via pública i la inversió estratègica per al futur de la ciutat.

Els tres grans eixos del pressupost 2026

El pressupost del 2026 es caracteritza per tres grans eixos: **responsabilitat financera, inversió transformadora i protecció social**.

El pressupost consolidat de l'Ajuntament de la Seu d'Urgell per a l'exercici 2026 ascendeix a **26.838.597 euros**, on el capítol d'inversions representa una aposta clara pel manteniment de la via pública.

Aquestes inversions es concreten en pavimentació de carrers, millores en seguretat i neteja, inversió amb una nova senyalització urbana per a cotxes i per a vianants i la redacció del projecte del nou Teatre per a la Seu. En total ascendeix a més de 5,75 milions d'euros d'inversió directa per part de l'ajuntament.

II Cicle de xerrades per atansar informació juvenil a tota la comarca

L'Oficina Jove de l'Alt Urgell descentralitza els seus serveis per oferir acompanyament a joves i famílies en temes clau com l'habitatge, l'educació i el futur professional

L'Oficina Jove de l'Alt Urgell (OJAU) impulsa el **II Cicle de Xerrades Joves i Famílies** per tal d'oferir acompanyament i assessorament directe als joves i a les seves famílies. El projecte va néixer l'any passat amb la voluntat de descentralit-

zar els serveis de l'OJAU, tenint en compte que aproximadament un 40% de la població jove de la comarca està empadronada en municipis que no són la Seu d'Urgell. Després de la primera edició, en què es va oferir el cicle als municipis de Mont-

ferer i Castellbò i Ribera d'Urgellet, enguany s'hi sumen Oliana i Organyà. Aquesta acció s'emmarca en el Pla Comarcal de Joventut de l'Alt Urgell i dels diferents Plans Locals de Joventut.



EXPLOTACIONS FORESTALS ALT URGELL S.A.

- Bigueria raspallada.
- Fusta per a la construcció.
- Embalatge industrial.
- Tractaments de la fusta.
- Paletització.
- Serradura, escorça i estella.

Ap. Correus núm 71
25700 La Seu d'Urgell
Ctra. de Castellbò, 20
25711 Montferrer - Lleida
Tel.: 973 351 348 - Fax: 973 351 500
efausa@efausa.es



www.efausa.es



La Biblioteca Sant Agustí de la Seu d'Urgell inicia les 'Tarda de Jocs'

La Biblioteca Sant Agustí de la Seu d'Urgell referma el seu compromís amb la cultura del joc de taula aquest mes de març. Així, en el marc del **X Festival Joc del Pirineu**, l'equipament acollirà un extens calendari de dinamització lúdica sota el títol '**Tarda de jocs**', organitzat per ALLAU i Quimera Entertainment Company.

Un calendari farcit de novetats editorials

De dilluns a divendres (en dates seleccionades) i en horari de

17:00 a 20:00 hores, els i les assistents podran descobrir i provar els catàlegs de les millors editorials de jocs de taula. El programa compta amb la col·laboració de referents com Falomir, Ravensburger, Devir, Tranjris Games i molts d'altres.

El calendari de sessions és el següent:

9 de març: Falomir

10 de març: Enpeudejoc, Sugaar i GdM

11 de març: Brain Picnic, Djeco i Looping Games

12 de març: 2 Tomatoes

13 de març: Tranjris Games

17 de març: Rocket Lemon, Dino Ludens i Draco Ideas

18 de març: Zombi Paella i Coupage

19 de març: Cayro

20 de març: Old Teddy's Company

25 de març: Ravensburger

31 de març: Lúdílo

La Seu d'Urgell fa una crida a les famílies per acollir infants sahrauís aquest estiu amb el programa 'Vacances en Pau'

Pirineu amb el Sàhara, en col·laboració amb l'Àrea de Solidaritat i Cooperació de l'Ajuntament de la Seu d'Urgell, ha obert la convocatòria per trobar famílies de la ciutat i de la comarca interessades a participar en una nova edició del programa Vacances en Pau. Aquesta iniciativa solidària permet que infants

procedents dels camps de refugiats sahrauís de Tindouf (Algèria) passin els mesos d'estiu al territori.

Un projecte amb dècades d'història

El programa Vacances en Pau és una iniciativa que es duu a

terme des de fa dècades amb la voluntat d'implicar la ciutadania en un projecte de solidaritat i cooperació internacional. L'objectiu principal és oferir als infants un entorn segur durant els mesos de més calor al desert, facilitant-los l'accés a una alimentació equilibrada i a revisions mèdiques necessàries.



Poïgon Industrial de la Seu,
carrer E parcel·la núm 13, nau 4
25700 - La Seu d'Urgell - Lleida
T. 639 354 636 - 636 095 680
gramacolaseu@gmail.com



GRAMACO

MARBRE · GRANIT · SILESTONE

Tot tipus de treballs amb marbres, granits, silestone, porcellànics i pedres naturals
taulells de cuina • escales • paviments • làpides • panteons

RAÓ #02 MIA

“Més hores
d'anglès per a
un futur sense
fronteres”

TENIM

8 MILIONS
DE RAONS
per disposar
d'un finançament
propi

I ARA

4.686
MILIONS
D'EUROS MÉS
per arribar
on volem arribar

gen.cat/noumodeldefinançament



Generalitat
de Catalunya

El Govern de
TotHomini



La recerca sobre la terrissa tradicional a l'Alt Urgell s'aprofundeix amb noves aportacions de memòria oral i patrimoni material

La recerca sobre la terrissa tradicional a Catalunya ha fet un pas endavant significatiu a la comarca de l'Alt Urgell. Concretament, el **Museu de l'Espai Ermengol** ha presentat els resultats de la segona fase d'un estudi etnològic que combina la recuperació de la memòria oral amb la documentació de patri-

moni material, amb l'objectiu de posar en valor aquest art popular vinculat a la vida quotidiana del segle XX.

El projecte, encarregat a l'**Associació Obagues**, s'ha centrat a analitzar els centres productors, els fluxos comercials i els processos de patrimonialització de

la terrissa a la comarca. Una de les fites principals ha estat la documentació de peces conservades en l'àmbit domèstic, que sovint no formen part dels circuits museístics habituals, però que són essencials per entendre l'evolució del sector.

Trobada de l'alumnat de corda de les escoles municipals de la Seu d'Urgell, Berga, Puigcerdà i el Pallars

El proper dissabte **14 de març** l'alumnat de les especialitats de corda fregada de les escoles municipals de música de la Seu d'Urgell, Berga, Puigcerdà i el Pallars, es trobaran a la nostra ciutat per celebrar la **Trobada de Corda**.

La jornada aplegarà una setantena d'alumnes de violí, viola, violoncel i contrabaix de nivell elemental dels diferents centres educatius musicals del Pirineu. Enguany es portaran a terme **quatre tallers** de diverses temà-

tiques: l'alumnat més petit prepararà un conte musical, mentre que els i les alumnes més grans faran una orquestra creativa, on treballaran una peça amb variacions.

Després del dinar, les arts entraran en conjunció. Mentre estiguin escoltant la Primavera de les Quatre estacions d'Antonio Vivaldi, els i les alumnes pintaran els que els suggereixi aquesta gran obra del barroc. Per donar a conèixer el patrimoni musical, cada grup dels alum-

nes més avançats, prepararan peces tradicionals dels seus municipis.



Polígon industrial La Seu c/d n.11
25700 La Seu d'Urgell
T. 973 350 182 - F. 973 353 402
E-mail: fustes@grauigrau.com



EL ARTE DEL RELATO BREVE:
"CURSO DE ESCRITURA CREATIVA"

La Seu d'Urgell Online o presencial Cursos de centros del 5 de marzo al 9 de abril de 2026

El arte del relato breve: "Curso de escritura creativa"

Los jueves del 5 de marzo al 9 de abril de 2026.

De 18:00 a 19:00 h. Curso presencial y online.

Preinscripción: del 9/02 al 26/02 Matrícula: del 27/02/ al 4/03 Importe: 20,00 euros



Tertúlia amb brúixola: Andorra en la literatura contemporània

La Seu d'Urgell Online o presencial Cursos de centros del 19 de febrero al 21 de mayo de 2026

Tertúlia amb brúixola. Cicle: *Andorra en la literatura contemporània*

Dirigida per Fabiola Sofia Masegosa. Obert el termini d'inscripció. Activitat gratuïta.

De 10:00 a 11:30 h. els dijous del 19 de febrer al 21 de març. Curs presencial i online.



Vive el mayor campus de Europa
Abierto 2º plazo de matrícula
Matricúlate

UNED ANDORRA UNED DEVAL UNED LABIA

El plazo de matrícula para el segundo período es del 2 de febrero al 11 de marzo de 2026.

Consulta toda la información en www.uned.es



Edificio Centre Cultural de les Monges, 2, 2n planta, 25700 La Seu d'Urgell



973351619



info@seu-durgell.uned.es

<https://www.uned.es/universidad/centros/seu-durgell.html>

Recordant el passat



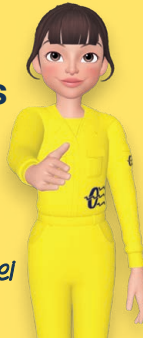
JOSEP M. ESCLUSA ISUS / ACAU - Fons ESCLUSA

Cucanyes durant la inauguració del veïnat de Santa Magdalena el 1960

Tot tipus de servei de
mecànica i pneumàtics

El teu TALLER
de CONFIANÇA

Més de 50 anys al vostre servei



**PNEUMÀTICS
SEGRE**

 **973 36 00 76**

Polígon Industrial La Seu - Carrer E, 18, 25710
La Seu d'Urgell, Lleida - pnesegre@gmail.com

I 
REBAIXES
US ESPEREM!



disseny
La Seu

C. Regència d'Urgell 14 - La Seu d'Urgell
Tel. 973 360 657 - disseny_laseu@hotmail.com

Segueix-nos:  [disseny_laseu](https://www.instagram.com/disseny_laseu)



La Seu d'Urgell acull la primera fase de la Copa Internacional Pirineus de canoe eslàlom

Més de 200 palistes d'una vintena de països van competir el passat cap de setmana en les diferents disciplines olímpiques de canoe eslàlom (C1, K1 i Kayak Cross) en la Copa Internacional Pirineus al Parc del Segre de la Seu d'Urgell. La prova que pertany al rànquing de la International Canoe Federation (ICF), permet sumar punts en aquesta classificació de cabdal importància per als palistes, ja que determina factors clau com ordres de sortida, elegibilitat de palistes per a determinades competicions, etc.

Així doncs, a la Seu, les guanyadores en categoria femenina

van ser en C1, la urgellenca **Núria Vilarrubla** (ESP), seguida de **Ainhoa Lameiro** (ESP) i de **Mònica Dòria**. En K1 ha resultat vencedora **Maialen Chourrat** (ESP), en 2a posició **Coline Charel** (FRA), i en 3a **Lois Leaver** (GBR). D'altra banda, en Kayak Cross el podi el van ocupar **Coline Charel** (FRA), **Lois Leaver** (GBR) i **Romane Prigent** (FRA).

En categoria masculina, en C1 **Oier Díaz** (ESP) va acabar primer, mentre que per darrere es van classificar **Adam Burgess** (GBR) i **Jus Javornik** (SLO). En K1 va vèncer **David Llorente** (ESP), mentre que **Gino Benini** (FRA) va ser segon i el pallarès



Faust Clotet Juanmartí (ESP), tercer. Finalment, en Kayak Cross va guanyar **Manuel Ochoa** (ESP), seguit de **Sam Leaver** (GBR) i de l'urgellenc **Miquel Travé** (ESP).

El ple aprova la cessió de la Casa dels Parcs per acollir temporalment l'IRTA

El ple de la Seu d'Urgell va aprovar el dilluns per unanimitat la cessió gratuïta al Departament d'Agricultura, Ramaderia, Pesca i Alimentació de part de les instal·lacions de la Casa dels Parcs

per ubicar-hi el primer centre de l'**Institut de Recerca i Tecnologia Agroalimentàries** (IRTA) a l'Alt Pirineu. Aquest immoble, situat a l'avinguda de les Valls d'Andorra, acollirà de forma pro-

visional el servei mentre s'espera que finalitzin les obres d'adequació de la seu definitiva, prevista a l'edifici de Ca l'Armenter, al carrer dels Canonges.



S.U.R.E.M
Servicio de Urgencias, Rescate
y Emergencias

**AMBULANCIAS, SERVICIO MÉDICO Y ASISTENCIA SANITARIA PRIVADA
PARA PARTICULARES, COMPAÑÍAS Y EVENTOS**

Tel. 973 042 044 - operaciones@surememergencias.com



**IMPRESSIÓ
OFFSET**



**IMPRESSIÓ
DIGITAL**



**IMPRESSIÓ
GRAN FORMAT**

+1.000 m² d'instal·lacions ■ Maquinària d'última generació

WWW.GOPRINTERS.ES

Polígon Industrial La Seu
Carrer D nau 6 A-B
25700 La Seu d'Urgell-Lleida

973 35 01 46

pedidos@goprinters.es

La teva **EMPRESA** equipada al **COMPLET**

*Tenim tots els subministraments
que la teva oficina necessita:*

- Papereria i material d'oficina
- Impressores i consumibles
- Higiene i neteja

Centralitza les compres, estalvia temps i gaudeix
d'avantatges exclusius per empreses.

CARLIN[®]
HIPERPAPELERIA - OFIMARKET - OFIMÀTICA

Av. Salòria, 30
25700 - La Seu d'Urgell
T.: 973 361 50
www.carlin.es



Les noves autoritats municipals prenen el pols de la ciutat d'Urgell

A les portes del mes de març de l'any 1926, el nou equip de govern dirigit per l'alcalde Joan Guardiet March, de cal Bartolo, celebrava el primer mes al capdavant de l'Ajuntament de la Seu d'Urgell. La materialització del nou full de ruta municipal es desenrotllava amb pas ferm i decidit desplegant un ampli ventall d'iniciatives encaminades al sanejament urbà i a la millora dels equipaments municipals. El carrer de Santa Maria, «desde la casa de D. Miguel Moles hasta la de D. José Alviñá», es trobava altra vegada en obres per la construcció de la vorera i enrajolat dels seus pòrtics. Al carrer Major, els propietaris entre el carrer del Cèsar i el d'Hèrcules, havien ofert «contribuir con la mitad de los gastos que origine la pavimentación de los pòrticos correspondiente a la extensión de las fachadas de sus casas, respectivas, sustituyendo las losas existentes por una capa de hormigón de cemento portland».

En un altre ordre de coses, s'havia acordat adquirir un jornal de terra, «**lindante con el cementerio, con objeto de proceder a la ampliación de la necrópolis**». El consistori urgellenc havia acceptat, uns dies abans, l'oferta de cessió «de medio jornal de tierra de la finca que posee lindante con el Cementerio en la parte de poniente» del propietari benestant Manel Fité Dasca, «con residencia eventual en esta Ciudad». La família Fiter de cal Marquès del carrer Major, arrelada a la vall de Cabó, iniciava precisament en aquells dies el trasllat gradual de les seves pertinences des del cèntric domicili «en la Rambla de Cataluña, nº 6, 1º, 2ª» de la ciutat de Barcelona. La mudança s'havia precipitat després de la mort, a principis de l'any anterior, de la matriarca

Carmen Dasca Boada, als 71 anys, viuda del cèlebre advocat Josep Fité Cava, «licenciado en derecho y en administración». Era el germà gran de l'erudit Lluís Ignasi, el pare Fiter, «celoso jesuita, cuyo nombre fué un día tan popular en Cataluña y que ocupa un lugar tan eminente en la galería de los hijos ilustres que más han honrado a la Seo de Urgel».

En aquest context, el diumenge, dia 28 de febrer de l'any 1926, el nou executiu municipal va realitzar una visita de compliment, de caràcter oficial, al Sant Hospital de la nostra ciutat. Aquesta va tenir lloc precisament poques setmanes després de la mort «del malogrado y digno Administrador del Santo Hospital Dr. D. Francisco Palau», i del nomenament del seu successor, el «Rdo. D. Juan Palau persona que por reconocidos conocimientos y excelentes condiciones, es indudable continuará las normas establecidas por su antecesor». A l'entrada de l'Hospital foren rebuts per la «reverenda Madre Superiora, Sor. Espiritusanto Arnalot; el médico, doctor don José Llangort; el administrador, reverendo don Juan Palau; el capellán, reverendo don Ramón Alviñá; y el practicante, don Domingo Navinés». Després de les salutacions de rigor, van recórrer de forma assossegada cadascuna de les dependències de la benèfica institució «en atención a los velantes [sic.] servicios que desde hace más de cincuenta años vienen prestando en el Hospital municipal las Religiosas de la Sagrada familia tanto por lo que respecta a la buena marcha administrativa y económica del establecimiento como por los desvelos é interés demostrados en el cuidado y atención de los enfermos, que jamás dieron

muestras de cansancio ni de hastío».

El moment culminant de la visita institucional va ser la revisió de «**la sala en donde se hallan instalados los «Rayos X», que se hicieron funcionar, con excelentes resultados, en presencia de los visitantes**». El modern aparell, adquirit l'any 1922, havia estat beneït pel mateix bisbe d'Urgell. La inspecció, sàviament guiada pel doctor Llangort, va prosseguir per la recentment renovada sala d'autòpsies. El metge anava explicant «*las importantes mejoras logradas de un tiempo a esta parte y las no pocas dificultades que han tenido que vencerse hasta llegar al actual estado, haciendo un verdadero historial de la casa, desde que él se halla prestando sus servicios en la misma*». Finalment, els il·lustres patricis foren obsequiats, com era tradicional, «con un champañá», brindant per la prosperitat de la piadosa institució hospitalària. La renovada corporació municipal recuperava així, després de molts anys, «una costumbre digna de encomio»: la de visitar el Sant Hospital per prendre el pols a un dels puntals del fràgil sistema sanitari de la nostra ciutat i comarca. Els hospitals eren encara establiments benèfics, la més antiga personificació de la caritat, «*destinados al albergue y curación de los enfermos pobres que, por circunstancias ó desamparo, no pueden por si atender al alivio de sus dolencias físicas*». Continuarà!

Daniel Fité i Erill,

Historiador i Gestor del Patrimoni Cultural. Graduat en Història i Màster en Gestió del Patrimoni Cultural i Museologia per la Universitat de Barcelona.

OPTICALIA
CENTRE VISIÓ GRUP

Combinats

Emporta't

**DUES ULLERES,
PAGA'N UNES.**

Dues maneres de ser tu.

C/ Major - 85

C / Àngel Guimerà - 17

La Seu D'Urgell

Manresa

Tel : 973 35 46 10

Tel : 93 872 54 71

ESTADES PÀDEL I MULTIESPORTIVES

SETMANA SANTA 2026

30 i 31 de març · 1 i 2 d'abril



Preu:

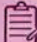
55€ Socis Urban

65€ No Socis Urban

Edats: 5 – 15 anys

Horari: 9 a 13h

Inscripcions:

 Recepció del club

**PLACES
LIMITADES
RESERVA JA!**

**URBAN
SPORT**
La Seu



Tècnica en Nutrició i dietètica
 Naturòpata
 Reflexòloga
 Kinesiòloga
 Coach personal

Hores convingudes
 619 84 33 61

Plaça Codina, 1
 4^a 3^a

Rosa Rodríguez

CINEMES GUIU

DEL 13 AL 16 DE MARÇ

Dilluns
5,50 €

13 DE MARZO ELECCIONES

TORRENTE PRESIDENTE

VUELVE LA VERGUENZA DEL CINE ESPAÑOL

EXCLUSIVAMENTE EN CINES

ENTRADAS A LA VENTA 13 DE FEBRERO

ESTÁIS AVISADOS

Dv 13 - 20.00 h
 Ds 14 - 18.00 h
 20.00 h
 Dg 15 - 17.00 h
 19.00 h
 DI 16 - 18.00 h
 20.00 h



BALANDRAU
 VENT SALVATGE

Ds 14 - 20.15 h
 Dg 15 - 19.15 h
 DI 16 - 18.10 h



COMO CABRAS
 PRESIDENTE

Ds 14 - 18.15 h
 Dg 15 - 17.15 h



LOS DOMINGOS

Dv 13 - 20.15 h
 DI 16 - 20.15 h

Av. del Salòria 55 - La Seu d'Urgell
 973 35 01 66 - www.cinemesguiu.com



FARMÀCIA DE GUÀRDIA - LA SEU D'URGELL

Del 13 al 19 de març

Farmàcia Peruchet

C. Joaquim Viola Lafuerza, 14
 973 355 550

OFERTA I DEMANDA



Treball

Taller industrial de la Seu d'Urgell precisa incorporar **Mecànic amb experiència en mecànica general i electricista** amb coneixements de sistemes elèctrics i diagnosis. Es requereix persona responsable i ganes de treballar. Interessat trucar al tel. **676 330 368**

Es traspasa botiga de mobles i decoració a la Seu d'Urgell. Espai acollidor, amb exposició, magatzem i proveïdors consolidats. Oportunitat ideal per continuar un projecte actiu i en creixement. Si esteu interessats truqueu al **622 296 498**

Busquem persona amb ganes d'empendre i per atendre els nostres clients a la nostra botiga agrícola motor Tàrraga de la Seu d'Urgell, assessorament i serveis. Per tota la zona de la comarca i rodalies. Contacte: **669 724 661**

**Compres?
 Vens?**



Aquest és el teu espai...

Anuncia't

lesmesures@gmail.com

LES
MESURES

REVISTA INFORMATIVA DEL PIRINEU

www.lesmesuresonline.es

PROPIETARI
 JORDI SÁNCHEZ RODRÍGUEZ

DIRECCIÓ EDITORIAL
 JORDI SÁNCHEZ RODRÍGUEZ

DISSENY I MAQUETACIÓ
 LAURA PAL ORDEIG

IMPRESSIÓ
 GOPRINTERS

ARXIU FOTOGRÀFIC
 Del llibre: *L'Abans*.
Recull Gràfic de la Seu d'Urgell 1879-1974.

DIPÒSIT LEGAL
 L-325-2008

CONTACTE
 Av. Guillem Graell 46-54
 669 137 136
lesmesures@gmail.com

AMB LA COL-LABORACIÓ DESEINTERESSADA D'ENTITATS ESPORTIVES I CULTURALS DE L'ALT URGELL

LES MESURES NO ES FA RESPONSABLE DE LES OPINIONS I CONTINGUTS DELS COL-LABORADORS DE LA REVISTA



amic associació de mitjans d'informació i comunicació



El Súper **SANT ELOI**  ara és

 **Condis** *life*

*Fresquíssim
i amb el
millor preu*



Ctra. General d'Espanya, s/n · AD600 Sant Julià de Lòria · Principat d'Andorra · santeloi.com

condis.es · condislife.com

