

# LES MESURES

REVISTA INFORMATIVA DEL PIRINEU

App



[www.lesmesuresonline.es](http://www.lesmesuresonline.es)

Núm. 932. Del 20 al 26 de març de 2026

ESTÈTICA AVANÇADA · LÀSER DÍODE

*Raquel  
Anastasi*

- DEPILACIÓ LÀSER DÍODE D'ALTA POTÈNCIA
- NETEGES FACIALS



+34 621 21 21 78

c. Joan Baptista La Salle, 58 · la Seu d'Urgell



  
**Cal Pelut**  
PERRUQUERIA CANINA

i també disposem  
d'un AUTOSERVEI per  
rentar el teu pelut



C/ Major 87 - La Seu d'Urgell (Lleida)

 [cal.pelut](https://www.instagram.com/cal.pelut)

# Escola de ciclisme/BTT júnior

## Urban Sport La Seu



Escola de Ciclisme  
URBAN SPORT  
La Seu

de 6 a 12 anys

INSCRIPCIONS  
OBERTES

Comencem el dijous 9 d'abril!  
Tots els dijous de 17.3 a 18.30 h

Lloc de "quedada": Urban Sport La Seu  
Preu activitat: 40 €/mensuals

Places Limitades

Inscripcions a la recepció  
de l'Urban Sport La Seu

📞 973 35 16 82

Av. Guillem Graell, 54 - La Seu d'Urgell  
urbansportlaseu@gmail.com

## ESTADES PÀDEL I MULTIESPORTIVES

### SETMANA SANTA 2026

30 i 31 de març i 1 i 2 d'abril

PLACES  
LIMITADES  
RESERVA JA!

Inscripcions:  
recepció del club

Preu: 55 € Socis Urban | 65 € No Socis Urban

Edats: Dels 5 als 15 anys

Horari: de 9 a 13 h

Av. Guillem Graell, 54 - La Seu d'Urgell - 973 35 16 82 - urbansportlaseu@gmail.com





## El Festival del Joc del Pirineu repassa els seus 10 anys d'història amb una exposició

Amb motiu de la seva desena edició, el Festival del Joc del Pirineu presenta una **exposició commemorativa** que recorre la trajectòria de l'esdeveniment des del seu naixement l'any 2016 fins a l'actualitat (2016-2026). La mostra, comissariada per **Quimera Entertainment Company**, repassa com el festival ha convertit la Seu d'Urgell en la "ciutat del joc". Així ho han explicat recentment la tinent d'alcalde de Promoció Econòmica, **Gemma Tó**, i un dels codirectors del festival, **Pablo Giménez**.



Tó ha destacat en la presentació dedicada a aquests primers deu anys del festival que "és un festival de tothom i de l'Ajuntament, sigui quin sigui el govern municipal que hi hagi al davant, tenim clar que la Seu és el millor lloc per fer un festival de jocs de taula".

### Una dècada de creixement i consolidació

El que va començar l'any 2016 com una iniciativa de l'Ajuntament de la Seu amb la col·laboració de **Cheap Films**, inspirada en models com el Festival Dau Barcelona, s'ha convertit avui en un **referent lúdic a Catalunya**. L'exposició detalla l'evolució d'un festival que en la seva primera edició va acollir 2.500 visitants en un únic edifici -la sala Sant Domènec- i que actualment **supera els 12.000 participants** distribuïts en 18 edificis i 14 espais de carrer.

## L'Alt Urgell connecta empreses i talent en una nova jornada de Jobdating

El proper **31 de març**, de 10 del matí a 1 del migdia, tindrà lloc al CETAP de la Seu d'Urgell (plaça de les Monges) una nova edició del **Jobdating**, la cita habitual que s'organitza des de l'àrea de Promoció Econòmica del Consell Comarcal de l'Alt Urgell per **activar contractacions de per-**

**sonal** especialment de cara a la temporada d'estiu, tot i que la jornada està oberta a qualsevol sector econòmic i tipologia de contracte.

La data s'ha escollit per facilitar la participació de joves estudiants que busquen una prime-

ra experiència laboral o poder treballar durant els mesos de vacances escolars. Com sempre, la mecànica de la jornada serà la d'**entrevistes ràpides** entre empreses amb necessitat de cobrir vacants i candidats.



## Bar la Penya

☎ 632 976 336

Carrer comtat d'Urgell 1, La Seu d'Urgell

**Horari:** de dilluns a divendres  
de 7 a 15 h i de 17 a 21 h  
Dissabte de 8 a 21 h

📷 [barlapenya.26](https://www.instagram.com/barlapenya.26)



## La Seu d'Urgell viatja en el temps amb la nova Fira Medieval-Llegendària

L'alcalde de la Seu, **Joan Barrera**, la tinent d'alcalde de Promoció Econòmica, **Gemma Tó**, i la tinent d'alcalde d'Educació, **Christina Moreno**, han presentat recentment la 19a Fira Medieval-Llegendària, que se celebrarà **dissabte 30 i diumenge 31 de maig**.

Aquesta edició marca un punt d'inflexió per al certamen. El que fins ara es coneixia com el tradicional Mercat Medieval es renova profundament, adoptant

un nou nom i una proposta cultural que incorpora la vessant literària a través del projecte Llegendària. **L'objectiu és oferir una experiència on la història, la fantasia i les lletres vagin de la mà.**

En la presentació, l'alcalde de la Seu, Joan Barrera, ha explicat que "per a aquest equip de govern era una prioritat absoluta tancar un deute pendent amb la ciutat: la recuperació de la Fira Medieval. Després de sis



anys d'absència, era el moment de fer un replantejament valent per retornar l'essència d'aquesta fira al seu espai natural, el carrer dels Canonges. Per això, estem molt contents d'anunciar aquest retorn, que no només recupera una tradició perduda des de la pandèmia, sinó que ho fa amb la voluntat que es quedi al cor de la Seu per molts anys".

## Comencen les obres de reforma de l'edifici de les Monges de la Seu d'Urgell

L'Ajuntament de la Seu d'Urgell ha posat en marxa la fase 1 del projecte de reforma parcial de l'estructura de l'emblemàtic edifici de les Monges, que engloba el centre cultural de la nostra ciutat.

Aquesta actuació, amb un pressupost total de **335.341,25 €** (IVA inclòs), té com a objectiu principal **garantir la seguretat i l'estabilitat** d'aquest immoble de gran valor patrimonial.

### Una intervenció estratègica en l'actual espai d'exposicions

Aquesta primera fase se centra específicament en l'arranjament estructural de l'actual espai d'exposicions de la planta baixa i la planta altell, que actualment ocupa la sala d'exposicions "La Cuina".

Els treballs consisteixen a reforçar els forjats existents, assegurant així que l'edifici pugui

acollir futurs usos culturals amb total seguretat.

A més, el projecte també inclou la construcció d'una nova escala exterior per garantir l'evacuació en cas d'emergència; actuacions complementàries d'estanquitat (en finestres i cobertes) per protegir les estructures dels nivells on no s'actua directament; i reparació puntual d'elements degradats pel pas del temps.

# MAC

Ambients  
singulars

Mobles Farràs • Carrer Major, 50 • La Seu d'Urgell • Tel. 973 350 127

[macambients.com](http://macambients.com)



EL ARTE DEL RELATO BREVE:  
"CURSO DE ESCRITURA CREATIVA"

La Seu d'Urgell Online o presencial Cursos de centros del 5 de marzo al 9 de abril de 2026

### El arte del relato breve: "Curso de escritura creativa"

Los jueves del 5 de marzo al 9 de abril de 2026.

De 18:00 a 19:00 h. Curso presencial y online.

Preinscripción: del 9/02 al 26/02 Matrícula: del 27/02/ al 4/03 Importe: 20,00 euros



Tertúlia amb brúixola: Andorra en la literatura contemporània

La Seu d'Urgell Online o presencial Cursos de centros del 19 de febrero al 21 de mayo de 2026

### Tertúlia amb brúixola. Cicle: Andorra en la literatura contemporània

Dirigida per Fabiola Sofia Masegosa. Obert el termini d'inscripció. Activitat gratuïta.

De 10:00 a 11:30 h. els dijous del 19 de febrer al 21 de març. Curs presencial i online.

**Vive el mayor campus de Europa**  
Abierto 2º plazo de matrícula

**Matricúlate**



UNED BARRCELONA UNED DEVALA UNED MADRID

El plazo de matrícula para el segundo período es del 2 de febrero al 11 de marzo de 2026.

Consulta toda la información en [www.uned.es](http://www.uned.es)



Edifici Centre Cultural de les Monges, 2, 2n planta, 25700 La Seu d'Urgell



973351619



info@seu-durgell.uned.es

<https://www.uned.es/universidad/centros/seu-durgell.html>



## Comença l'elaboració del nou protocol d'abordatge de violències en espais festius de la comarca

El Consell Comarcal de l'Alt Urgell, a través de l'àrea d'Igualtat i de l'Oficina Jove, comença la fase d'elaboració del nou Protocol d'abordatge de les violències sexuals i lgbtifòbiques en espais festius, que ha de prendre el relleu del Protocol d'actuació davant les violències sexuals masculistes en entorns d'oci que es va aprovar el 2019, amb l'objectiu d'actualitzar-

los i ampliar-ne l'abast per incorporar de manera explícita les violències sexuals i lgbtifòbiques en els espais festius públics de la comarca.

Amb aquest document es vol reforçar especialment la coordinació comarcal, establir criteris compartits i circuits clars d'actuació entre ajuntaments, entitats,

colles, organitzacions i comissions de festes, i alhora garantir mecanismes d'atenció i de resposta accessibles arreu de la comarca. També s'impulsaran mesures de prevenció estructural i de sensibilització i formació de tots els agents implicats, amb la voluntat d'avançar cap a uns espais festius més segurs, incloent-hi lliures de violències.

## Finalitzades les obres de renovació del teulat del magatzem de l'edifici de l'antiga duana

Les obres han consistit en retirar plaques de fibrociment i substituir-les per unes planxes metàl·liques. El cost de les obres ha estat de 7.758,82 €. Recordem que de l'edifici de l'antiga duana acollirà properament, i de manera provi-

sional, el nou centre IRTA Pirineu. Aquest centre s'ubicarà més endavant al centre històric de la Seu, a Ca l'Armenter, situat al carrer dels Canonges.

IRTA PIRINEU és un centre concebut per donar resposta als grans reptes de les zones de muntanya: la resiliència de l'activitat agropecuària, la suficiència alimentària, el relleu generacional i la bioeconomia agroforestal.

## L'Alt Urgell organitza una nova Jornada d'informació sobre estudis postobligatoris



El proper dijous 26 de març tindrà lloc la Jornada d'Estudis Postobligatoris de l'Alt Urgell. Des de les 10 del matí a les 4 de la tarda, el Passeig Joan Brudieu de la Seu d'Urgell agruparà tota l'oferta formativa de la comarca i voltants per tal que totes les persones que

vulguin començar una nova etapa educativa puguin conèixer, demanar i descobrir quin estudi els encaixa més. La jornada té com sempre un doble objectiu: difondre l'oferta educativa i les famílies professionals que es poden cursar a l'Alt Urgell, des de batxi-

llerat a cicles formatius de grau mitjà i grau superior, el grau d'INEFC i també estudis d'idiomes i música, entre d'altres, alhora que també es vol realçar l'oferta educativa que hi ha a la comarca i la seva estreta vinculació amb el futur laboral dels joves.

*De Bona Gana*  
Restaurant & Esmorzars

- Tenim sempre menú del dia, amb molta varietat de plats.
- Fem esmorzars de forquilla
- Menús tancats per reserves per a colles.

Tel. 621298825    
Av. Guillem Graell, 36 - La Seu d'Urgell

### Horari:

Oberts tots els dies de 8 a 16 h.  
Divendres i dissabte de 20 a 23 h.  
Dissabte i diumenge de 8 a 16,30 h.  
Dies festius obrim també per la nit.

MENÚ MIGDIA  
ENTRE SETMANA

Menú **16,90 €**  
Mig menú **11,50 €**

MENÚ NIT, CAPS DE  
SETMANA I FESTIUS

Menú **21,90 €**  
Mig menú **15 €**

En aquest edifici estem fent

6

# Habitatges exclusius

**3 ÚLTIMES UNITATS  
EN VENDA**

Inici obres: Març 2026  
Finalització en 8 mesos

Des de 70 m<sup>2</sup> / 2-3 Habitacions  
Parking / Traster

**a partir de 279.000 €**



UNA PROMOCIÓ DE

BY BOSSY + PARTNERS  
GROUP

¡ PROMOINGLA S L

VENDA EXCLUSIVA A

**973 354 577**



finques  
**planes**

C. Sant Ot, 2 - La Seu d'Urgell  
laseu@finquesplanes.com  
[www.finquesplanes.com](http://www.finquesplanes.com)

Recordant el passat



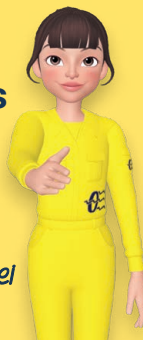
JOSEP M. ESCLUSA ISUS / ACAU - Fons ESCLUSA

Inauguració de les cases de Santa Magdalena el 1960 amb la intervenció de mossèn Naudí davant de les autoritats.


Tot tipus de servei de  
mecànica i pneumàtics

El teu TALLER  
de CONFIANÇA

Més de 50 anys al vostre servei!



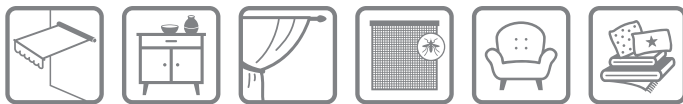
 PNEUMÀTICS  
SEGRE

 973 36 00 76

Polígon Industrial La Seu - Carrer E, 18, 25710  
La Seu d'Urgell, Lleida - pnesegre@gmail.com

I   
REBAIXES

US ESPEREM!



*disseny*  
La Seu

C. Regència d'Urgell 14 - La Seu d'Urgell  
Tel. 973 360 657 - [disseny\\_laseu@hotmail.com](mailto:disseny_laseu@hotmail.com)

Segueix-nos:  [disseny\\_laseu](https://www.instagram.com/disseny_laseu)



## Neix l'Escola de Ciclisme/BTT Urban Sport La Seu

El passat dissabte, 14 de març, es va presentar la nova Escola de Ciclisme/BTT Urban Sport La Seu davant una quinzena de nens i nenes i els seus pares. En la presentació, el director de l'escola, **Oriol Llesuy** va explicar de què tractaran les sessions, que tindran lloc **"tots els dijous a partir del 9 d'abril** de 17.3 a 18.3 h, i que tindran com a objectiu d'iniciar i millorar la tècnica i l'autonomia de nens i nenes de 6 a 12 anys damunt d'una bicicleta, des de saber agafar bé la bici, col·locar-se postural-

ment de manera correcta en marxa i, fins i tot, tenir nocions de mecànica bàsica de la nostra bicicleta per ser autònoms". Llesuy va voler remarcar que la nova Escola de Ciclisme "es posa en marxa després de Setmana Santa i serà una **nova activitat extraescolar** de l'Urban Sport La Seu". En la presentació, els menors i els seus pares van gaudir d'un esmorzar amb coca i xocolata a la cafeteria de l'Urban Sport La Seu. **Les inscripcions** per formar part de l'Escola de Ciclisme de l'Urban ja es



poden fer a la recepció del centre esportiu de la capital alturgellenca.

## S'inicia el període de preinscripció per la Prova d'Accés als estudis de grau professional de música pel curs 2026-2027

**Del 18 al 27 de març** estarà obert el període de preinscripció per a la Prova d'Accés als estudis de Grau Professional de música al Conservatori de Música dels Pirineus.

El Departament d'Educació de la Generalitat de Catalunya, ha establert el període de preinscripció per la realització de la prova específica d'accés al Grau

Professional de Música pel curs 2026-2027.

La inscripció es realitzarà telemàticament mitjançant el següent enllaç:

<https://agora.xtec.cat/conservatoripirineus/proves-dacces/proves-dacces-inscripcio/>

Tot i que la preinscripció és online, la prova es desenvoluparà presencialment com indica el Departament d'Educació. La primera part de la prova (lenguatge musical) es durà a terme el **19 de maig** de 2026, a partir de les 10 h i la segona part en la que es presenta un repertori instrumental es comunicarà un cop tancat el període de preinscripció. Ambdues es realitzaran a la seu de **Berga**.



Tel. **973 350 618**  
C/ Josep de Calassanç 5  
La Seu d'Urgell

**Horari:**  
De dilluns a divendres  
de 8 a 15 h  
Dissabtes de 8 a 14 h





**IMPRESSIÓ  
OFFSET**



**IMPRESSIÓ  
DIGITAL**



**IMPRESSIÓ  
GRAN FORMAT**

+1.000 m<sup>2</sup> d'instal·lacions ■ Maquinària d'última generació

[WWW.GOPRINTERS.ES](http://WWW.GOPRINTERS.ES)

Polígon Industrial La Seu  
Carrer D nau 6 A-B  
25700 La Seu d'Urgell-Lleida

973 35 01 46

[pedidos@goprinters.es](mailto:pedidos@goprinters.es)

## La teva **EMPRESA** equipada al **COMPLET**

*Tenim tots els subministraments  
que la teva oficina necessita:*

- Papereria i material d'oficina
- Impressores i consumibles
- Higiene i neteja

Centralitza les compres, estalvia temps i gaudeix  
d'avantatges exclusius per empreses.

**CARLIN**<sup>®</sup>  
HIPERPAPELERIA - OFIMARKET - OFIMÀTICA

Av. Salòria, 30  
25700 - La Seu d'Urgell  
T.: 973 361 50  
[www.carlin.es](http://www.carlin.es)



## L'obesitat: un repte de salut cada vegada més present

L'obesitat és un dels grans reptes de salut pública del segle XXI. Sovint es percep com una qüestió estètica, però en realitat **és una malaltia crònica** complexa que pot tenir un impacte important en la salut i en la qualitat de vida de les persones.

Segons dades de salut pública, més de la meitat de la població adulta té excés de pes, és a dir, **sobrepès o obesitat**. A més, aproximadament un 17% dels adults pateixen obesitat. La situació també preocupa en la població infantil: prop d'un de cada tres infants té excés de pes. Aquestes xifres mostren que es tracta d'un problema que afecta cada vegada més persones i que sovint comença ja durant la infància.

Però, **per què apareix l'obesitat?** Moltes vegades es pensa que és simplement conseqüència de menjar massa, però la realitat és molt més complexa. L'obesitat és una malaltia multifactorial, en la qual intervien diversos factors. L'**alimentació** té un paper important, especialment quan hi ha un consum elevat d'aliments ultraprocesats o begudes ensucrades. També influeixen el **sedentarisme**, els **factores genètics**, els **hàbits de**

**son** i fins i tot l'**entorn social i econòmic** en què vivim. Per tant, no es pot reduir només a una qüestió de voluntat individual.

Les conseqüències per a la salut poden ser importants. L'obesitat augmenta el risc de patir diverses malalties, com ara **diabetis tipus 2, hipertensió arterial, malalties cardiovasculars o problemes articulars**. A més, també pot afectar la salut emocional, ja que moltes persones amb obesitat pateixen estigma social o discriminació.

Al voltant de l'obesitat també existeixen molts mites. Un dels més freqüents és pensar que "només cal fer dieta". En realitat, les dietes estrictes o ràpides sovint no funcionen a llarg termini. Els professionals de la salut recomanen canvis d'hàbits progressius i sostenibles, **combinant una alimentació equilibrada amb activitat física regular**.

Un altre mite habitual és creure que saltar-se àpats ajuda a aprimar-se. En molts casos passa el contrari: quan passem moltes hores sense menjar, arribem al següent àpat amb més gana i és més fàcil consumir més quantitat o aliments menys saludables.

També hi ha curiositats interessants. Per exemple, dormir poc pot influir en l'augment de pes, ja que altera hormones relacionades amb la gana i la sacietat. A més, les begudes ensucrades poden contenir grans quantitats de sucre sense generar gaire sensació de sacietat, cosa que facilita consumir més calories del que pensem.

La prevenció és clau. Promoure una alimentació equilibrada, augmentar el consum de fruita i verdura, reduir els ultraprocesats i fomentar l'activitat física diària són algunes de les mesures més importants. També és essencial crear entorns que facilitin hàbits saludables, tant a casa com a l'escola i a la comunitat.

En definitiva, l'obesitat és un problema complex que requereix informació, conscienciació i accions coordinades. Entendre-la millor és el primer pas per poder prevenir-la i millorar la salut de la població.



**Anna Gómez**  
Infermera CAP  
de la Seu d'Urgell



# S.U.R.E.M

**Servicio de Urgencias, Rescate  
y Emergencias**

**AMBULANCIAS, SERVICIO MÉDICO Y ASISTENCIA SANITARIA PRIVADA  
PARA PARTICULARES, COMPAÑÍAS Y EVENTOS**

Tel. 973 042 044 - [operaciones@surememergencias.com](mailto:operaciones@surememergencias.com)



**Avantatjoses descomptes en audiòfons,  
des dels més bàsics, fins als d'última generació**

## El teu audiòfon recarregable

DES DE

**49** € / mes

Promoció vàlida des del  
26/01/2026 fins al 30/04/2026

- Sense paperassa
- Sense interessos
- Només D.N.I.
- Així de fàcil

Emma Ustrell - Audioprotesista Diplomada

**OPTICALIA**

**CENTRE VISIÓ GRUP**

C/ Major - 85

C / Àngel Guimerà - 17

La Seu D'Urgell

Manresa

Tel : 973 35 46 10

Tel : 93 872 54 71



# GRANS PREMIS T'ESPEREN CADA SETMANA

**S**★★★★★  
**STARS**  
— BINGO —



WWW.BINGOSTARS.AD

C. PRAT DE LA CREU N° 15-25. AD500 ANDORRA LA VELLA (PRINCIPAT D'ANDORRA)

Jugar sense control pot ser perjudicial. Quan deixes de divertir-te, el joc es convertirà en addicció. Si necessites ajuda, busca'n o consulta la pàgina web: +376 707030 / [www.bingostars.ad](http://www.bingostars.ad)

18



Tècnica en Nutrició i dietètica  
 Naturòpata  
 Reflexòloga  
 Kinesiòloga  
 Coach personal

Hores convingudes  
 619 84 33 61

Plaça Codina, 1  
 4<sup>a</sup> 3<sup>a</sup>

**Rosa Rodríguez**

# CINEMES GUIU

DEL 20 AL 23 DE MARÇ **Dilluns 5,50 €**



Dv 20 - 20.00 h  
 Ds 21 - 20.15 h  
 Dg 22 - 19.00 h  
 DI 23 - 20.00 h



Dv 20 - 19.00 h  
 Ds 21 - 18.15 h  
 Dg 22 - 17.00 h  
 DI 23 - 18.00 h



Ds 21 - 20.00 h  
 Dg 22 - 17.15 h  
 19.15 h  
 DI 23 - 20.15 h



DI 23 - 18.10 h



Ds 21 - 18.00 h  
**EN CATALÀ**

Av. del Salòria 55 - La Seu d'Urgell  
 973 35 01 66 - [www.cinemesguiu.com](http://www.cinemesguiu.com)

## FARMÀCIA DE GUÀRDIA - LA SEU D'URGELL

Del 20 al 26 de març

**Farmàcia Marsinyach**

C. Major, 34  
 973 350 120

## OFERTA I DEMANDA

### Treball

Taller industrial de la Seu d'Urgell precisa incorporar **Mecànic amb experiència en mecànica general i electricista** amb coneixements de sistemes elèctrics i diagnosis. Es requereix persona responsable i ganes de treballar. Interessat trucar al tel. **676 330 368**

**Es traspasa botiga de mobles i decoració** a la Seu d'Urgell. Espai acollidor, amb exposició, magatzem i proveïdors consolidats. Oportunitat ideal per continuar un projecte actiu i en creixement. Si esteu interessats truqueu al **622 296 498**

**Busquem persona** amb ganes d'emprendre i per atendre els nostres clients a la nostra botiga agrícola motor Tàrrega de la Seu d'Urgell, assessorament i serveis. Per tota la zona de la comarca i rodalies. Contacte: **669 724 661**

**Compres? Vens?**



Aquest és el teu espai...

**Anuncia't**

[lesmesures@gmail.com](mailto:lesmesures@gmail.com)

# LES MESURES

REVISTA INFORMATIVA DEL PIRINEU

[www.lesmesuresonline.es](http://www.lesmesuresonline.es)

PROPIETARI  
 JORDI SÁNCHEZ RODRÍGUEZ

DIRECCIÓ EDITORIAL  
 JORDI SÁNCHEZ RODRÍGUEZ

DISSENY I MAQUETACIÓ  
 LAURA PAL ORDEIG

IMPRESSIÓ  
 GOPRINTERS

ARXIU FOTOGRÀFIC  
 Del llibre: *L'Abans*.  
*Recull Gràfic de la Seu d'Urgell 1879-1974.*

DIPÒSIT LEGAL  
 L-325-2008

CONTACTE  
 Av. Guillem Graell 46-54  
 669 137 136  
[lesmesures@gmail.com](mailto:lesmesures@gmail.com)

AMB LA COL-LABORACIÓ DESEINTERESSADA D'ENTITATS ESPORTIVES I CULTURALS DE L'ALT URGELL

LES MESURES NO ES FA RESPONSABLE DE LES OPINIONS I CONTINGUTS DELS COL-LABORADORS DE LA REVISTA

**amic** associació de mitjans d'informació i comunicació



El Súper **SANT ELOI**  ara és

 **Condis** *life*

*Fresquíssim  
i amb el  
millor preu*



Ctra. General d'Espanya, s/n · AD600 Sant Julià de Lòria · Principat d'Andorra · [santeloi.com](http://santeloi.com)

[condis.es](http://condis.es) · [condislife.com](http://condislife.com)

