

LES MESURES

REVISTA INFORMATIVA DEL PIRINEU

App   www.lesmesuresonline.es

Núm. 934. Del 10 al 16 d'abril de 2026


PROMO PRIMAVERA

Paga 5 mesos i estalvia't la matrícula

**I si portes un amic/ga,
pagueu dos mensualitats cadascun/a
i us estalvieu la matrícula**

URBAN
SPORT
La Seu



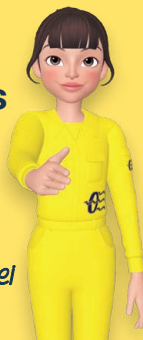
 973 35 16 82

Av. Guillem Graell, 54 - La Seu d'Urgell


**Tot tipus de servei de
mecànica i pneumàtics**

**El teu TALLER
de CONFIANÇA**

Més de 50 anys al vostre servei!



 **PNEUMÀTICS
SEGRE**

 973 36 00 76

Polígon Industrial La Seu - Carrer E, 18, 25710
La Seu d'Urgell, Lleida - pnesegre@gmail.com

La  Salle

La Seu d'Urgell

**Una escola
que mira
més enllà!**

CONEIX-NOS!

**Portes Obertes
Llar d'Infants**

18 d'abril  de 10h a 13h

Visites personalitzades

Informació i inscripcions

laseu.lasalle.cat

973 350 144



La Seu d'Urgell presenta la 5a edició del cycle «Parlem de Ciència» per divulgar el patrimoni natural del Pirineu

L'Àrea de Medi Ambient de l'Ajuntament de la Seu d'Urgell, l'Espai Ermengol-Museu de la Ciutat i MeteoPirineus presenten la programació de la 5a edició del cycle «**Parlem de Ciència**». Durant tot el mes d'abril, la capital de l'Alt Urgell es convertirà en un punt de trobada per a la **divulgació científica** amb un programa que posa el focus en la fauna, la flora i els reptes de sostenibilitat del territori pirinenc.

El cycle compta amb la col·laboració de l'Oficina de Medi Ambient de Serveis Territorials a l'Alt Pirineu i Aran, així com dels Parcs Naturals de l'Alt Pirineu i del Cadí-Moixeró.

L'objectiu principal és apropar el coneixement científic a la ciutadania i generar espais de reflexió sobre la conservació de la biodiversitat.

El Festival del Joc del Pirineu tanca la seva desena edició amb un balanç “molt positiu” i una clara aposta per l'expansió d'espais

Tot i les inclemències meteorològiques que van marcar el tram final del cap de setmana, l'organització del Festival del Joc del Pirineu va fer una valoració de gran èxit en la celebració del seu desè aniversari. **Marc Travé**, codirector del festival, va destacar la “implicació brutal” de la ciutat, les institucions i les empreses per fer créixer aquest esdeveniment de referència.

Superant les inclemències del temps

El festival va registrar uns índexs de participació “meravellosos” fins al moment en què el fort vent va obligar, per motius de seguretat, a traslladar o anul·lar algunes de les activitats previstes a l'exterior. Malgrat que el mal temps va dificultar els desplaçaments, el nombre



de visitants es va mantenir sòlid, demostrant la fidelitat del públic d'aquesta cita anual a la nostra ciutat.

Nous espais i experiència d'usuari

Una de les grans claus d'aquesta edició va ser l'ampliació dels espais de joc, una estratègia que va permetre millorar significativament la qualitat de l'experiència dels assistents.

Entre les novetats destaquen: la incorporació del Castell i el CETAP com a nous escenaris de joc; l'ús d'espais nocturns i sales en diferents hotels de la ciutat i l'Ateneu, facilitant que els jugadors trobessin taula amb més comoditat.

També és de destacar la consolidació de les experiències gastronòmiques amb productes de proximitat, que van tenir una acollida excel·lent.



Nova edició del cicle «Recerca Jove» durant el mes d'abril a la Seu d'Urgell

L'Espai Ermengol-Museu de la Ciutat de la Seu d'Urgell, en col·laboració amb l'Institut Joan Brudieu, presenta una nova edició del cicle **Recerca Jove**, una iniciativa dedicada a donar veu i visibilitat als treballs de recerca realitzats per l'**alumnat de batxillerat** del territori.

Aquest cicle s'ha consolidat com una plataforma fonamental per conèixer projectes de gran qualitat que ofereixen una mirada crítica i innovadora sobre àmbits tan diversos com la història, la societat, el turisme o l'arquitectura. Les sessions tindran lloc **tots els dimecres** d'aquest mes d'abril a les 19.00 hores a l'Espai Ermengol i són obertes a tota la ciutadania.



DC 8 ABRIL
'LA FLOR DE L'AUTISME I LA INFÀNCIA'
a càrrec de Shirley Beltri Ortiz
19.00 h Espai Ermengol

DC 15 ABRIL
'HISTÒRIA DELS GEGANTS DE LA SEU D'URGELL'
a càrrec de Rubén Segarra Ferrer
19.00 h Espai Ermengol

DC 22 ABRIL
'TURISME A LA SEU D'URGELL: CONTRAST ENTRE LA IMATGE PROMOCIONADA I LA PERCEPCIÓ DEL VISITANT'
a càrrec de Núria Garreta Capdevila
19.00 h Espai Ermengol

DC 29 ABRIL
'JOSEP MARIA BRUGAL, UN ARQUITECTE DELS XX: A LA SEU D'URGELL I ANDORRA'
a càrrec de Núria Gascón Moliné
19.00 h Espai Ermengol





S'acaba el període de la consulta ciutadana sobre el Pla Territorial per a la generació elèctrica eòlica i fotovoltaica (PLATER)

Aquest dijous dia 9 d'abril finalitza el termini per fer aportacions al Pla territorial sectorial per la **generació elèctrica eòlica i fotovoltaica**, les seves línies d'evacuació i els seus elements d'emmagatzematge (PLATER). La consulta es va iniciar el passat 26 de març, tal com ja va anunciar el Govern, i té com a finalitat recollir l'opinió i les aportacions de ciutadans i entitats, amb l'objectiu



de millorar el projecte i poder endreçar el desplegament de les energies renovable arreu de Catalunya. En línies generals, la finalitat principal del PLATER és determinar la producció d'energia eòlica i fotovoltaica de cada municipi en funció de la seva capacitat d'acollida d'energies renovables, incorporant-hi criteris de solidaritat territorial per assolir els objectius energètics globals.

MAC

Ambients
singulars



Mobles Farràs • Carrer Major, 50 • La Seu d'Urgell • Tel. 973 350 127

macambients.com

De Bona Gana

Restaurant & Esmorzars

- Tenim sempre menú del dia, amb molta varietat de plats.
- Fem esmorzars de forquilla
- Menús tancats per reserves per a colles.

Tel. 621298825  
Av. Guillem Graell, 36 - La Seu d'Urgell

Horari:

Oberts tots els dies de 8 a 16 h.
Divendres i dissabte de 20 a 23 h.
Dissabte i diumenge de 8 a 16,30 h.
Dies festius obrim també per la nit.

MENÚ MIGDIA ENTRE SETMANA

Menú **16,90 €**
Mig menú **11,50 €**

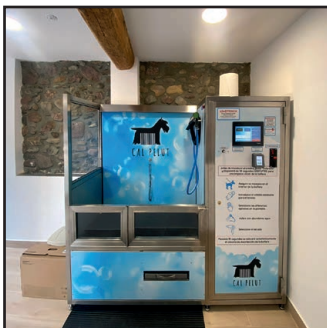
MENÚ NIT, CAPS DE SETMANA I FESTIUS

Menú **21,90 €**
Mig menú **15 €**



Tel. 973 350 618
C/ Josep de Calassanç 5
La Seu d'Urgell

Horari:
De dilluns a divendres
de 8 a 15 h
Dissabtes de 8 a 14 h



i també disposem
d'un AUTOSERVEI per
rentar el teu pelut



C/ Major 87 - La Seu d'Urgell (Lleida)

 cal.pelut



Bar la Penya

 632 976 336

Carrer comtat d'Urgell 1, La Seu d'Urgell

Horari: de dilluns a divendres
de 7 a 21 h
Dissabte de 8 a 21 h

 barlapenya.26



El Punt Òmia de la Seu d'Urgell obre les inscripcions per als nous tallers de competències digitals per aquesta primavera

El Punt Òmia de la Seu d'Urgell presenta la seva programació de tallers de competències digitals per aquesta primavera que té com a objectiu continuar apropant la tecnologia a tota la ciutadania. Concretament, s'han programat **quatre cursos formatius gratuïts** que s'iniciaran a partir del pròxim dia 20 d'abril.

Les persones interessades podran realitzar la seva **inscripció en línia** els dies 13 i 14 d'abril, a

partir de les 9:00 hores, a través del web municipal: www.laseu.cat/tramits-i-serveis/inscripcions

Per a aquelles persones que tinguin dificultats per fer el tràmit digital, s'habilitarà la possibilitat de fer la inscripció **de forma presencial** el mateix dia 13 d'abril a les 9:00 hores del matí.

TALLERS PROGRAMATS

- MOU-TE PEL MÒBIL.** Porta el teu telèfon intel·ligent i treu el màxim profit. Les persones inscrites han de portar el seu telèfon intel·ligent. Els dilluns de 15:30 a 17 h. (Comença dilluns 20 d'abril).
- ¿ TU ESTÁS AL MÓVOL?** Aprèn a gestionar el teu mòdel, com compartir carpetes o arxius des de la web i també des de l'app, amb el Drive o el OneDrive.... Els dimarts de 15:30 a 17 h. (Comença dimarts 21 d'abril).
- FULLS DE CàLCUL.** Aprèn a fer operacions bàsiques per portar la comptabilitat de casa, crear i ordenar llistats, fer calendaris, horaris... Els dimecres de 10 a 11:30 h. (Comença dimecres 22 d'abril).
- CANVA.** Vols aprendre a dissenyar i poder fer cartells, logotips, presentacions amb música, targetes de visita publicacions per les teves xarxes socials...? Els dimecres de 15:30 a 17 h. (Comença dimecres 22 d'abril).

Oberta la convocatòria del Premi Joles Sennell 2026 de contes infantils en català

L'Ajuntament de la Seu d'Urgell, a través de la Biblioteca Sant Agustí i RàdioSeu, ha obert la convocatòria d'una nova edició del Premi Joles Sennell, un concurs literari adreçat a la **creació de contes infantils en llengua catalana** i de temàtica lliure. El certamen, que celebra la 10a edició, vol fomentar la creativitat literària entre participants de totes les edats, **des dels 10 anys fins a adults**.

Els contes presentats han de ser inèdits, no haver estat premiats anteriorment i cada participant només pot presentar una única obra. Els textos han d'estar escrits en format DIN-A4, amb lletra Arial 12, interlineat doble, una extensió màxima de cinc pàgines i marges de tres centímetres.

La presentació de les obres s'ha de fer telemàticament mitjançant un formulari en línia (<https://goo.gl/KVYB6P>).

Caldrà enviar també per correu electrònic el conte en format PDF -amb títol, pseudònim i categoria a la portada- així com una còpia digital del document d'identitat.

Les estacions d'esquí d'FGC arriben per primer cop a un milió d'usuaris a la temporada d'hivern

Les estacions d'esquí i muntanya de Ferrocarrils de la Generalitat de Catalunya (FGC) han superat, per primer cop a la seva història, la xifra d'1 milió d'usuaris a la temporada d'hivern. Tots sis complexos han tancat remuntadors de manera simultània aquest Dilluns de Pasqua i ho han fet amb una satisfacció total i conscients d'ha-

ver viscut **un any històric**, no només pel que fa a l'afluència de visitants sinó també, i sobretot, pel que fa a la **quantitat i qualitat de neu** de què han disposat al llarg de tot l'hivern i al començament de la primavera.

De les sis estacions, la més coneguda ha estat novament **La Molina**, que ha arribat a rebre

401.283 usuaris i ha estat oberta 124 dies, unes xifres sense precedents. El principal camp de neu d'FGC, situat a cavall de la Cerdanya, el Berguedà i el Ripollès, ha arribat a rebre més de 12.000 aficionats en un sol dia en les jornades de més afluència.



La Seu d'Urgell

Formació Professional

Tria · Transforma · Triomfa



- **CFGS** Gestió Administrativa
- **CFGM** Electromecànica de vehicles
- **CFGS** Administració i Finances
- **CFGS** Màrqueting i Publicitat
- **CFGS** Automoció

 **Portes Obertes**

18 d'abril

 de 10h a 13h



laseu.lasalle.cat

973 350 144



Recordant el passat



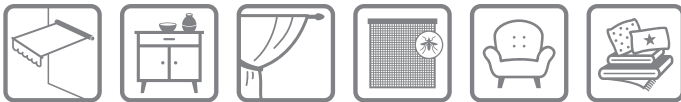
FRANCESC PORTELLA / ACAU - Fons MARAVILLA

Divendres Sant, els armats al pati de la Missió cap a mitjan anys deu del segle XX



NOVETATS EN TÈXTILS

Infinites combinacions per crear
ambients frescos i acollidors



disseny
La Seu

C. Regència d'Urgell 14 - La Seu d'Urgell
Tel. 973 360 657 - disseny_laseu@hotmail.com

Segueix-nos:  [disseny_laseu](https://www.instagram.com/disseny_laseu)



Els primers dies d'una primavera centenària entre col·lectes i devoció

A finals del mes de març de l'any 1926, el nostre país vivia pendent del retorn dels intrèpids aviadors espanyols «en el barco argentino Buenos Aires». Al caliu d'aquell moment transcendent, exacerbat pels mitjans de comunicació de l'època, s'iniciaven arreu del territori diverses col·lectes encaminades a sufragar les celebracions programades a la seva arribada. Seguint les indicacions del delegat governatiu Josep Valldaura, capità d'infanteria, «*los 45 Ayuntamientos de este partido judicial*» havien aportat unes 235 pessetes, contribuint amb la quota mínima de cinc pessetes cadascun, inclosa la nostra ciutat «*que lo ha hecho con 15 que ha remitido directamente*», a la col·lecta organitzada per l'homenatge nacional als aviadors del raid Palos – Buenos Aires. Una quantitat enviada a la presidència de la Excm. Diputació provincial de Múrcia.

Una suma gens menyspreable, però modesta comparada amb les 2.289 pessetes que hauria d'aportar el nostre districte «para poder dar á la «Unión Patriótica» el relieve que merece». Així ho traslladava l'advocat lleidatà Adolfo Serra en una efusiva comunicació dirigida a l'alcalde urgellenc Joan Guardiet. Malgrat que podia semblar una quantitat exagerada, el remitent afirmava que «*queda reducido el mínimo sacrificio á realizar*». Es tractava d'una simple aportació simbòlica d'una pesseta per afiliat. El nou partit polític, sorgit pocs mesos després de l'adveniment del règim dictatorial, aspirava a integrar el conjunt de la societat sota els principis «*de autoridad, familia y propiedad, que son consubstanciales con el mantenimiento del orden social*». Els seus membres buscaven reunir a la massa invertibrada que no es considerava «*derechista ni izquierdista*». La comissió constitutiva de la «Unión Patriótica» de la Seu d'Urgell esta-

va presidida per l'advocat Enric de Llorens, antic polític liberal, actuant com a vicepresident el procurador dels tribunals Jacint Bellera. Així mateix, el seu secretari era el conegut veterinari Blai Martret exercint com a vicesecretari, l'industrial Ignasi Massana.

Això no obstant, els primers dies de la primavera de l'any 1926 a la nostra ciutat van venir marcats per la devoció religiosa i els preparatius per les festes litúrgiques de la Setmana Santa. A la capella del Santíssim Sagrament de la Catedral d'Urgell, avui desapareguda, es van celebrar unes exitoses jornades d'exercicis espirituals «*para hombres solos*», en les quals van assistir més de tres-cents persones, «*representando a las diversas clases sociales*». La seva organització va correspondre al pare jesuïta Ramón Maria de Bolós. L'any anterior, el savi orador s'havia guanyat una acreditada fama arran de la seva participació, «*amb paraula fácil i llenguatge encisador*», al trídium de reparació del gran vici de la blasfèmia, que va ser «*el primer acte públic de la «Lliga espiritual contra la blasfèmia», altra vegada implantada a la Capital del Bisbat d'Urgell*».

El colofó d'aquesta tanda d'exercicis espirituals es va viure el diumenge, dia 28 de març de l'any 1926, coincidint amb la celebració del «Diumenge de Rams». El matí del dia de la commemoració de l'entrada de Jesús de Natzaret a Jerusalem, el bisbe Guitart d'Urgell va celebrar una missa de comunió general, «*asistiendo gran número de ejercitantes y resultando muy solemne*». A la tarda, es va realitzar pels claustres de la Catedral, «*por imposibilidad de hacerlo en las calles, dado el tiempo lluvioso, la procesión del Vía – Crucis, con igual solemnidad, acabando la función con la sagrada prédica del reverendo Bolós, que fue escuchada devota-*

mente por numerosos fieles que llenaban por completo la espaciosa nave del templo».

En els dies següents, la nostra ciutat contenia la respiració davant els darrers preparatius d'un dels moments culminants del cicle litúrgic cristià. La preparació dels monuments, la revisió de les matraques i l'arranjament dels passos processonals van marcar aquelles jornades memorables. Les diferents confraries s'havien bolcat en els preparatius, mostrant «*notablemente restaurados varios pasos*». Com era tradicional, el dimarts, dia 30 de març de 1926, el prior dels Dolors, el prevere Ramón Pallerola, escrivia a la primera autoritat municipal per oferir «*a V. S. el Pendón Principal que ha de figurar en la Procesión que todos los años organiza la Congregación de los Dolores, la cual sale de la propia Iglesia a las siete de la tarde del día de Viernes Santo*» requerint l'assistència de l'acostumada banda de música. La Congregació dels Dolors, fundada l'any 1725, en temps del bisbe Simeó de Guinda, exercia des d'aleshores un paper clau en la processó urgellenca. No resulta estrany, doncs, que el seu penó fos conduït de forma solemne per les autoritats municipals de la ciutat. L'acreditada anomenada de la processó del Sant Enterrament i la resta de celebracions litúrgiques propiciaven el retorn de moltes famílies a la nostra ciutat. Els carrers i places s'omplien de vida, mentre els operaris enllestien els darrers acabats del nou enrajolat dels porxos del carrer Major. La primavera de l'any vint-i-sis ja era aquí. Continuarà!

Daniel Fité i Erill,

Historiador i Gestor del Patrimoni Cultural. Graduat en Història i Màster en Gestió del Patrimoni Cultural i Museologia per la Universitat de Barcelona.



**IMPRESSIÓ
OFFSET**



**IMPRESSIÓ
DIGITAL**



**IMPRESSIÓ
GRAN FORMAT**

+1.000 m² d'instal·lacions ■ Maquinària d'última generació

WWW.GOPRINTERS.ES

Polígon Industrial La Seu
Carrer D nau 6 A-B
25700 La Seu d'Urgell-Lleida

973 35 01 46

pedidos@goprinters.es

La teva **EMPRESA** equipada al **COMPLET**

*Tenim tots els subministraments
que la teva oficina necessita:*

- Papereria i material d'oficina
- Impressores i consumibles
- Higiene i neteja

Centralitza les compres, estalvia temps i gaudeix
d'avantatges exclusius per empreses.

CARLIN[®]
HIPERPAPELERIA - OFIMARKET - OFIMÀTICA

Av. Salòria, 30
25700 - La Seu d'Urgell
T.: 973 361 50
www.carlin.es



“Dir no” com a acte de responsabilitat emocional



Moltes vegades ens allunyem del descans, del que ens il·lusiona i fins i tot del nostre propi benestar, perquè no sabem dir “no”.

Dir no, és un dels actes més profunds d’amor propi que podem fer. No és allunyar-nos dels altres, sinó acostar-nos més a nosaltres mateixes. Cada “no” conscient és, en realitat, un “sí” al nostre benestar, a la nostra calma i a la nostra autenticitat.

Moltes vegades costa dir no perquè des de petites ens han ensenyat a complaure, a adaptar-nos i a sacrificar-nos. Així, diem sí encara que per dins sentim no, perdent energia, temps i connexió amb nosaltres mateixes.

Aprendre a dir no des del respecte i la consciència ens permet recuperar el poder personal, sentir-nos més segures i tranquil·les, i mantenir relacions més honestes i equilibrades.

Dir no, no és defensar-se ni justificar-se, sinó explicar el que necessitem amb respecte i serenitat, recordant que un “no” no sempre és definitiu: de vegades és simplement un “ara no” però que en un altre moment podria ser un sí.

Dir no sense culpa relaxa el sistema nerviós i ens ensenya que cuidar-nos no és egoisme, sinó responsabilitat emocional. És un pas per construir una vida més plena, coherent i fidel a qui som.



Martina Rubio
Life Coach
martinarubio.com



S.U.R.E.M

**Servicio de Urgencias, Rescate
y Emergencias**

**AMBULANCIAS, SERVICIO MÉDICO Y ASISTENCIA SANITARIA PRIVADA
PARA PARTICULARES, COMPAÑÍAS Y EVENTOS**

Tel. 973 042 044 - operaciones@surememergencias.com



**Avantatjosos descomptes en audiòfons,
des dels més bàsics, fins als d'última generació**

El teu audiòfon recarregable

DES DE

49 € / mes

Promoció vàlida des del
26/01/2026 fins al 30/04/2026

- Sense paperassa
- Sense interessos
- Només D.N.I.
- Així de fàcil

Emma Ustrell - Audioprotesista Diplomada

OPTICALIA

CENTRE VISIÓ GRUP

C/ Major - 85

C / Àngel Guimerà - 17

La Seu D'Urgell

Manresa

Tel : 973 35 46 10

Tel : 93 872 54 71



GRANS PREMIS T'ESPEREN CADA SETMANA

S★★★★★
STARS
— BINGO —



WWW.BINGOSTARS.AD

C. PRAT DE LA CREU N° 15-25. AD500 ANDORRA LA VELLA (PRINCIPAT D'ANDORRA)

Jugar sense control pot ser perjudicial. Quan deixes de divertir-te, el joc es convertirà en addicció. Si necessites ajuda, busca'n o consulta la pàgina web: +376 707030 / www.bingostars.ad

18



Tècnica en Nutrició i dietètica
 Naturòpata
 Reflexòloga
 Kinesiòloga
 Coach personal

Hores convingudes
619 84 33 61

Plaça Codina, 1
4^a 3^a

Rosa Rodríguez



5.50 €

DILLUNS
dia de l'espectador

Segueix-nos
per més informació

 @cinemesguiu

Av. del Salòria 55 - La Seu d'Urgell
973 35 01 66
www.cinemesguiu.com



FARMÀCIA DE GUÀRDIA - LA SEU D'URGELL

Del 10 al 16 d'abril

Farmàcia Barios
C. St. Josep de Calassanç, 3
973 350 188

OFERTA I DEMANDA




Treball

Taller industrial de la Seu d'Urgell precisa incorporar **Mecànic amb experiència en mecànica general i electricista** amb coneixements de sistemes elèctrics i diagnosis. Es requereix persona responsable i ganes de treballar. Interessat trucar al tel. **676 330 368**

Es traspasa botiga de mobles i decoració a la Seu d'Urgell. Espai acollidor, amb exposició, magatzem i proveïdors consolidats. Oportunitat ideal per continuar un projecte actiu i en creixement. Si esteu interessats truqueu al **622 296 498**

Busquem persona amb ganes d'empendre i per atendre els nostres clients a la nostra botiga agrícola motor Tàrrega de la Seu d'Urgell, assessorament i serveis. Per tota la zona de la comarca i rodalies. Contacte: **669 724 661**

**Compres?
Vens?**



Aquest és el teu espai...

Anuncia't
lesmesures@gmail.com

LES **MESURES**

REVISTA INFORMATIVA DEL PIRINEU

www.lesmesuresonline.es

PROPIETARI
JORDI SÁNCHEZ RODRÍGUEZ

DIRECCIÓ EDITORIAL
JORDI SÁNCHEZ RODRÍGUEZ

DISSENY I MAQUETACIÓ
LAURA PAL ORDEIG

IMPRESSIÓ
GOPRINTERS

ARXIU FOTOGRÀFIC
Del llibre: *L'Abans*.
Recull Gràfic de la Seu d'Urgell 1879-1974.

DIPÒSIT LEGAL
L-325-2008

CONTACTE
Av. Guillem Graell 46-54
669 137 136
lesmesures@gmail.com

AMB LA COL-LABORACIÓ DESEINTERESSADA D'ENTITATS ESPORTIVES I CULTURALS DE L'ALT URGELL

LES MESURES NO ES FA RESPONSABLE DE LES OPINIONS I CONTINGUTS DELS COL-LABORADORS DE LA REVISTA



amic associació de mitjans d'informació i comunicació



El Súper **SANT ELOI**  ara és

 **Condis** *life*

*Fresquíssim
i amb el
millor preu*



Ctra. General d'Espanya, s/n · AD600 Sant Julià de Lòria · Principat d'Andorra · santeloi.com

condis.es · condislife.com

