

LES MESURES

REVISTA INFORMATIVA DEL PIRINEU

App   www.lesmesuresonline.es

Núm. 939. Del 15 al 21 de maig de 2026



GORRES CONVERTIDES EN OBRES D'ART, ÚNIQUES I IRREPETIBLES Pintades a mà pel pintor Borrell

Si vols tenir la teva gorra personalitzada o ets un comerç i les vols vendre, trucar al 654894135. També es poden fer caricatures i altres motius per encàrrec.



CAMPUS CICLISME URBAN SPORT LA SEU BTT

US
URBAN
SPORT
La Seu



EDATS:

De 6 a 12 anys



DATES:

Del 13 al 17 de juliol



LLOC:

Urban Sport La Seu



HORARI:

De 9:00 a 13:00h



PREU:

Socis: 100€ / No Socis: 120€



INSCRIPCIÓ:

Escola de Ciclisme
Urban Sport La Seu



MAIL:

urbansportlaseu@gmail.com



+INFO:

Trucar al telèfon 629 94 02 06



BTT



NATURA



AMISTAT

**VIU LA BICI,
VIU L'AVENTURA!**



La Seu d'Urgell es transforma en un escenari de llegenda amb la 19a Fira Medieval-Llegendària

La Seu d'Urgell ja ho té tot a punt per retrocedir segles en el temps el cap de setmana del **30 i 31 de maig** amb la celebració de la **19a Fira Medieval-Llegendària** que torna amb una proposta que combina el rigor històric amb la màgia de les llegendes, transformant el centre històric en un espai vibrant de cultura, artesanía i gastronomia.

Així ho han anunciat aquesta setmana l'alcalde de la Seu, **Joan Barrera**, la regidora de



Fires i Mercats, **Gemma Tó**, i la regidora de Festes, **Christina Moreno**.

L'alcalde de la Seu ha avançat que la programació d'aquest es-

deveniment que combina l'artesania, els espectacles de carrer i el món dels llibres presenta unes activitats fixes i d'altres que tindran lloc en moments puntuals, les quals tindran lloc totes elles al centre històric de la ciutat. "Esperem que tothom hi participi, que aquesta recuperació posi en valor també el carrer Canonges, que posi en valor la cultura, el nostre passat medieval i la nostra pròpia identitat com a ciutat", ha manifestat Joan Barrera.

Quin Xou Teatre i la Germandat de Sant Sebastià lliuren 2.400 € a La Seu Solidària per destinar-los al banc dels aliments de la Seu d'Urgell

Una representació de la companyia urgellenca **Quin Xou Teatre** i membres de la **Germandat de Sant Sebastià** han lliurat recentment un xec per un valor de 2.400 € a l'ONG local **La Seu Solidària**. La tinent d'alcalde i regidora d'Acció Social de l'Ajuntament de la Seu, **Christina Moreno**, ha estat l'encarregada de recollir aquest xec que es destinarà íntegrament al projecte Aliments per la Solidaritat del banc d'aliments de la Seu i comarca.

Christina Moreno ha manifestat en el moment del lliurament d'aquesta aportació solidària realitzada per ambdues entitats que "sense la comunitat entre les entitats, les associacions i l'equip tècnic, aquests projectes

quedarien coixos; vull agrair-los infinitament el seu compromís amb la comunitat i l'estima i el

respecte amb què treballen, que és el que dona qualitat al projecte".





El repartiment de les tasques familiars, a debat aquest dissabte a la Seu d'Urgell

Amb motiu del Dia de les Famílies, l'àrea d'Igualtat del Consell Comarcal de l'Alt Urgell i el Pla Educatiu d'Entorn de l'Ajuntament de la Seu d'Urgell organitzen aquest dissabte, **16 de maig**, una **jornada oberta a tothom** per reflexionar sobre el repartiment de les tasques familiars. A les 12 del migdia, a la plaça Patalín de la Seu d'Urgell, els terapeutes **Míriam Valero** i

Marc Perales compartiran idees i plantejaments sorgits de la seva experiència professional i des dels espais d'acompanyament a famílies. En una taula rodona sota el títol **"Qui porta la càrrega familiar quan ningú veu?"** es crearà un espai de conversa i reflexió entorn de la criança com a sistema relacional i sobre les dinàmiques que es generen en les famílies. La

sessió abordarà qüestions com la càrrega mental i emocional associada a la criança, la coresponsabilitat real més enllà del discurs, els rols maternals i parentals (tant conscients com inconscients) i la tensió existent entre el model de criança desitjat i la realitat quotidiana.

Iniciades les obres de millora del carrer Dr. Robert de Castellciutat

L'Ajuntament de la Seu d'Urgell ha posat en marxa aquesta setmana les obres de reforma integral del **carrer Doctor Robert a Castellciutat**. Aquest projecte d'urbanització té com a objectiu principal transformar la via en un espai de qualitat urbana on vianants i vehicles convisin de manera harmònica, eliminant barreres arquitectòniques i modernitzant els serveis bàsics.

Les obres volen aconseguir organitzar tot el carrer a un mateix nivell per tal de garantir

l'accessibilitat universal. Per diferenciar els espais i definir el traçat dels vehicles, s'utilitzaran diferents tractaments de color, textures i materials, seguint el criteri estètic ja establert a la plaça de l'Arbre.

El pressupost d'execució total per contracte d'aquestes obres és de **232.925 €** (IVA inclòs), i tindran una **durada de quatre mesos**, aproximadament.



EFAUSA

EXPLOTACIONES FORESTALS ALT URGELL S.A.

- Bigueria raspallada.
- Fusta per a la construcció.
- Embalatge industrial.
- Tractaments de la fusta.
- Paletització.
- Serradura, escorça i estella.

Ap. Correus núm 71
25700 La Seu d'Urgell
Ctra. de Castellbò, 20
25711 Montferrer - Lleida
Tel.: 973 351 348 - Fax: 973 351 500
efausa@efausa.es



www.efausa.es

ESTADES PÀDEL I MULTIESPORTIVES

URBAN SPORT LA SEU

US
URBAN
SPORT
La Seu



EDATS:

De 5 a 16 anys



DATES:

7 torns setmanals del
29 de juny al 14 d'agost



LLOC:

Urban Sport La Seu



HORARI:

De 9:00 a 13:00h



PREU:

Socis: 68€ / No Socis: 78€



INSCRIPCIÓ:

Presencial a la recepció.



MAIL:

urbansportlaseu@gmail.com



ORGANITZA:

Urban Sport La Seu



+INFO:

Trucar al telèfon 629 94 02 06



INFANTS
I JOVES



MULTIESPORT



DIVERSIÓ



PISCINA

ESPORT, DIVERSIÓ
I AMISTAT!



Av. Guillem Graell, 54
La Seu d'Urgell



973 35 16 82



urbansportlaseu@gmail.com





L'exposició col·lectiva 'Homo Pirinensis' arriba a la seva 5a edició explorant el concepte "Arrel"

L'Àrea de Cultura de l'Ajuntament de la Seu d'Urgell presenta la cinquena edició d'**Homo Pirinensis**, una exposició col·lectiva i multidisciplinària que enguany gira al voltant del lema "Arrel". La mostra, que excepcionalment s'ubica a la segona planta del Centre Cívic El Pas-

seig a causa de les obres al Centre Cultural Les Monges, romandrà oberta al públic fins al pròxim 30 de maig.

En aquesta edició han participat més de 400 persones en la creació de la trentena d'obres exposades. El projecte ha comp-

tat amb la implicació de 13 centres escolars de l'Alt Urgell i la Cerdanya, a més de 4 centres assistencials de la zona.

La Seu d'Urgell acollirà 6 cursos de la Universitat d'Estiu de la Universitat de Lleida

La Universitat de Lleida (UdL) ha presentat recentment la programació de la seva **Universitat d'Estiu 2026**, que tindrà una presència destacada a la Seu d'Urgell del **13 al 17 de juliol**. El centre cultural Les Monges serà l'escenari d'aquesta

edició, que ofereix un total de sis propostes formatives transversals.

Precisament la setmana passada, la regidora d'Educació, **Christina Moreno**, va rebre a l'Ajuntament de la Seu a **Núria**

Casado i a **Mariona Farré**, vicedirectores de Cultura i de Campus Sostenibles de la UdL, respectivament, on van mantenir una reunió de coordinació sobre aquests cursos d'estiu que tindran lloc a la ciutat.

L'Escola Municipal de Música de la Seu d'Urgell obre preinscripcions per al pròxim curs de l'11 de maig al 5 de juny

A partir del passat dilluns 11 de maig, i **fins al dia 5 de juny**, es poden formalitzar les preinscripcions per al curs 2026-2027 per accedir a l'Escola Municipal de Música de la Seu d'Urgell.

Les preinscripcions s'adrecen a futurs alumnes que vulguin

iniciar-se o que tinguin coneixements, però que volen continuar formant-se en l'àmbit musical o alumnat que ja està a l'escola, però que vol fer un segon instrument.

Les persones interessades hauran de formalitzar la seva preinscripció de manera tele-

màtica des de l'enllaç: <https://links.laseu.cat/emmpreinc>

Cal emplenar el formulari i fer constar les assignatures que es volen cursar i l'especialitat instrumental. S'aconsella indicar dos instruments per ordre de preferència.

La teva assegurança de moto en 2 minuts!

Descobreix la manera més àgil i senzilla de calcular la teva pòlissa



Escaneja el QR i calcula el preu!

CMP Asesoramiento y Mediación, Correduría de Seguros, CIF B-25351156, con domicilio social en la calle Serra de Prades, 4 - 6, 1ª Planta, 25006 - Lleida, inscrita en el registro especial de corredurías con la clave J-1881



Empresa de La Seu cerca:

- **Repartidor per a furgoneta amb Carnet B1**
 - **Repartidor de camió amb carnet D**

Horaris de 8 a 13 i de 15 a 18 hores.

Sou a convenir, segons vàlua.

Empresa Catrans, Polígon de la Seu d'Urgell.

Recordant el passat



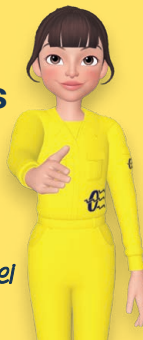
AUTOR DESCONEGUT / Fons FAMÍLIA NISTAL-REFART (LA GLORIETA)

L'oficina de correus de l'avinguda del Salòria cap a principis dels anys setanta.
Hi ha Jové -segon-, Cortina, Nistal i Obiols.

**Tot tipus de servei de
mecànica i pneumàtics**

**El teu TALLER
de CONFIANÇA**

Més de 50 anys al vostre servei!



**PNEUMÀTICS
SEGRE**

973 36 00 76

Polígon Industrial La Seu - Carrer E, 18, 25710
La Seu d'Urgell, Lleida - pnesegre@gmail.com



NOVETATS EN TÈXTILS

Infinites combinacions per crear
ambients frescos i acollidors



disseny
La Seu

C. Regència d'Urgell 14 - La Seu d'Urgell
Tel. 973 360 657 - disseny_laseu@hotmail.com

Segueix-nos:  [disseny_laseu](https://www.instagram.com/disseny_laseu)



La Seu FC es proclama campió de Segona Catalana i és nou equip de Primera

La Seu Futbol Club és de Primera. L'entitat urgellenca es va proclamar el passat dissabte campió del grup 5 de Segona Catalana i, d'aquesta manera, assoleix l'ascens directe a una de les principals divisions del futbol territorial, just per sota de la Lliga Elit de la Federació Catalana.

El títol matemàtic va arribar a la penúltima jornada, gràcies a l'empat (1-1) contra l'Atlètic Almacelles, en un **Camp Municipal Emili Vicente** ple de socis i aficionats que finalment van poder viure una tarda històrica pel futbol urgellenc.

D'aquesta manera, La Seu ja té assegurat el títol i l'ascens directe a Primera Catalana. En espera de l'última jornada el conjunt entrenat per **Iván Vigo** ja té 58 punts, sis més que el Juneda (52) i amb el *gol-average* a favor. Per tant, ja no pot ser superat per l'equip garriguenc.



Foto: @laseufc

En els 29 partits disputats fins ara, els blaus han guanyat 18 partits, n'han empatat 4 i n'han perdut 7, havent **sumat 47 gols a favor i 29 en contra**.

La festa del campionat es va completar amb una rua pels carrers de la Seu d'Urgell, amb

jugadors i tècnics enfilats dalt d'un camió engalanat per a l'ocasió amb globus blaus i blancs. El recorregut va culminar al fanal de la plaça de Catalunya, centre neuràlgic de la ciutat, on s'hi van fer una nova foto commemorativa.

El CH Cadí completa el debut a Nacional Catalana amb una setena posició

El Club Hoquei Cadí La Seu d'Urgell ha finalitzat de manera brillant la seva primera temporada a **Nacional Catalana d'hoquei patins**. El sènior A urgellenc ha quedat en una meritòria 7a posició amb 42 punts, empatat amb el Barça C (8è).

El conjunt groc ha tancat la lliga amb una treballada victòria

(5-3) sobre l'Oxigen PHC Sant Cugat, que ha finalitzat en 9a posició amb 38 punts, just per sota el Cadí i el Barça. Tot i que els santcugatencs van obrir el marcador als dos minuts de joc, després l'equip pirinenc va capgirar el marcador amb gols d'**Eitel Torres** i un de **Ricardo Aguilari**, que feia el 3-1 a cinc minuts del descans, al qual s'hi arribava

amb 3-2. El quart gol local el feia **Federico Bocchi**, al primer minut de la segona part, i **Juan Cruz Fotan** va marcar el 5-2 a un quart d'hora del final, de manera el tercer gol dels vallesans a tres minuts d'acabar ja no va posar en perill la victòria local.



GRANS PREMIS T'ESPEREN CADA SETMANA

STARS
—BINGO—



WWW.BINGOSTARS.AD

C. PRAT DE LA CREU N° 15-25. AD500 ANDORRA LA VELLA (PRINCIPAT D'ANDORRA)

Jugar sense control pot ser perjudicial. Quan deixes de divertir-te, el joc es converteix en perjudici. Si necessites ajuda, busca'n o consulta la pàgina web: +376 707030 / www.bingostars.ad

18



Quan una relació et fa sentir a casa

Una relació sana no és perfecta. No evita els moments difícils. Però sí que és un espai on pots ser tu, sense por, sense màscares, sense haver de mesurar cada paraula.

Hi ha moltes maneres de saber si la relació que estem mantenint és nutritiva. Una d'elles és com ens hi sentim. En una relació que no és sana, camines amb tensió, dubtes de tu i et desgastes emocionalment. En una relació sana, hi ha calma. Pots expressar-te, dir el que necessites i sentir-te escoltada.

El que sosté aquest tipus de vincle no és la intensitat, sinó el respecte, l'amor i la manera com us comuniquem.

No es tracta de no discutir, sinó de saber fer-ho des del respecte, sense ferir, buscant entendre's.

També és un espai on cadascú pot créixer. On no cal fer-se petita perquè l'altre no

se senti incòmode. On es pot avançar junts, però sense perdre's.

I potser el més important: una relació sana no et fa dubtar de qui ets, sinó que fa que siguis més tu que mai.



Martina Rubio
Life Coach
martinarubio.com



S.U.R.E.M

**Servicio de Urgencias, Rescate
y Emergencias**

**AMBULANCIAS, SERVICIO MÉDICO Y ASISTENCIA SANITARIA PRIVADA
PARA PARTICULARES, COMPAÑÍAS Y EVENTOS**

Tel. 973 042 044 - operaciones@surememergencias.com



**IMPRESSIÓ
OFFSET**



**IMPRESSIÓ
DIGITAL**



**IMPRESSIÓ
GRAN FORMAT**

+1.000 m² d'instal·lacions ■ Maquinària d'última generació

WWW.GOPRINTERS.ES

Polígon Industrial La Seu
Carrer D nau 6 A-B
25700 La Seu d'Urgell-Lleida

973 35 01 46

pedidos@goprinters.es

La teva **EMPRESA** equipada al **COMPLET**

*Tenim tots els subministraments
que la teva oficina necessita:*

- Papereria i material d'oficina
- Impressores i consumibles
- Higiene i neteja

Centralitza les compres, estalvia temps i gaudeix
d'avantatges exclusius per empreses.

CARLIN[®]
HIPERPAPELERIA - OFIMARKET - OFIMÀTICA

Av. Salòria, 30
25700 - La Seu d'Urgell
T.: 973 361 50
www.carlin.es



ESTADES PÀDEL MIGDIA



Setmana del
8 de juny



Setmana del
15 de juny



Lloc:

Pistes pàdel
de La Salle



Horari:

De 15 a 17 h



Edats:

De 6 a 15 anys



Preus:

1 torn: 50 €

2 torns: 70 €



Inscripcions a la
recepció del club

Av. Guillem Graell, 54
La Seu d'Urgell
973 35 16 82
urbansportlaseu@gmail.com



Tècnica en Nutrició i dietètica
 Naturòpata
 Reflexòloga
 Kinesiòloga
 Coach personal

Hores convingudes
 619 84 33 61

Plaça Codina, 4
 4^o 3^a

Rosa Rodríguez

CINEMES GUIU

DEL 16 AL 18 DE MAIG

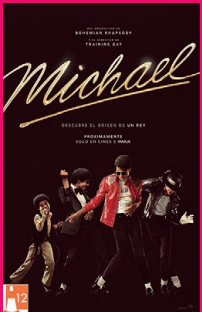
Dilluns
 5,50 €



Ds 16 - 18.15 h
 20.00 h
 Dg 17 - 17.15 h
 19.00 h
 DI 18 - 20.15 h



Ds 16 - 18.00 h
 Dg 17 - 19.15 h
 DI 18 - 20.00 h



Ds 16 - 20.15 h
 Dg 17 - 17.00 h

Av. del Salòria 55 - La Seu d'Urgell
 973 35 01 66 - www.cinemesguiu.com

FARMÀCIA DE GUÀRDIA - LA SEU D'URGELL

Del 15 al 21 de maig

Farmàcia Barios
 C. St. Josep de Calassanç, 3
 973 350 188

OFERTA I DEMANDA

Treball

Taller industrial de la Seu d'Urgell precisa incorporar **Mecànic amb experiència en mecànica general i electricista** amb coneixements de sistemes elèctrics i diagnòstic. Es requereix persona responsable i ganes de treballar. Interessat trucar al tel. **676 330 368**

Es traspassa botiga de mobles i decoració a la Seu d'Urgell. Espai acollidor, amb exposició, magatzem i proveïdors consolidats. Oportunitat ideal per continuar un projecte actiu i en creixement. Si esteu interessats truqueu al **622 296 498**

Busquem persona amb ganes d'emprendre i per atendre els nostres clients a la nostra botiga agrícola motor Tàrrrega de la Seu d'Urgell, assessorament i serveis. Per tota la zona de la comarca i rodalies. Contacte: **669 724 661**

Habitatge

Venc pis dúplex zona Caprabo. Tot exterior, 139 m². Preu: 350.000 euros. WhatsApp **669 978 159**

Compres?
 Vens?

Aquest és el teu espai...

Anuncia't

lesmesures@gmail.com

LES MESURES

REVISTA INFORMATIVA DEL PIRINEU

www.lesmesuresonline.es

PROPIETARI
 JORDI SÁNCHEZ RODRÍGUEZ

DIRECCIÓ EDITORIAL
 JORDI SÁNCHEZ RODRÍGUEZ

DISSENY I MAQUETACIÓ
 LAURA PAL ORDEIG

IMPRESSIÓ
 GOPRINTERS

ARXIU FOTOGRÀFIC
 Del llibre: *L'Abans*.
Recull Gràfic de la Seu d'Urgell 1879-1974.

DIPÒSIT LEGAL
 L-325-2008

CONTACTE
 Av. Guillem Graell 46-54
 669 137 136
lesmesures@gmail.com

AMB LA COL-LABORACIÓ DESEINTERESSADA D'ENTITATS ESPORTIVES I CULTURALS DE L'ALT URGELL

LES MESURES NO ES FA RESPONSABLE DE LES OPINIONS I CONTINGUTS DELS COL-LABORADORS DE LA REVISTA

amic associació de mitjans a informació i comunicació



El Súper **SANT ELOI**  ara és

 **Condis** *life*

*Fresquíssim
i amb el
millor preu*



Ctra. General d'Espanya, s/n · AD600 Sant Julià de Lòria · Principat d'Andorra · santeloi.com

condis.es · condislife.com

