



LES MESURES


REVISTA INFORMATIVA DEL PIRINEU

App   www.lesmesuresonline.es

Núm. 946. Del 3 al 9 de juliol de 2026

URBAN Ballet

[CURS 2026/2027]

Dansa, aprèn, emociona't
i viu la **màgia del ballet** en
un entorn únic. 



OBRIM INSCRIPCIONS
CURS 2026/2027



A PARTIR DE
SETEMBRE 2026



CLASSES PER A
TOTES LES EDATS



DISCIPLINA, EXPRESSIÓ,
CONFIANÇA I DIVERSIÓ



INSCRIPCIONS
A RECEPCIÓ

BALLET
CLASSIC

HIP-HOP

BREAK DANCE

DANSA JAZZ

CLAQUE

PUNTA

**PLACES
LIMITADES!**

**T'HI ESPEREM PER
BALLAR SOMNIS!**



Av. Guillem Graell, 54
La Seu d'Urgell



973 35 16 82



urbansportlaseu@gmail.com



ESCOLA DE CICLISME

CURS 2026/2027

OBRIM



INSCRIPCIONS
CURS 2026/2027



**DILLUNS I
DIMECRES**
A PARTIR DE
LES 17,30 H



1 DIA/SETMANA
40 € / MENSUALS



2 DIES/SETMANA
70 € / MENSUALS



**PLACES
LIMITADES!**

**INSCRIPCIONS
A RECEPCIÓ**

**PEDALA,
APRÈN I GAUDEIX
A L'URBAN!**



Av. Guillem Graell, 54
La Seu d'Urgell



973 35 16 82



urbansportlaseu@gmail.com



L'Ajuntament de la Seu dur a terme un minut de silenci en solidaritat amb les víctimes dels terratrèmols de Veneçuela

El passat dilluns 29 de juny, l'Ajuntament de la Seu d'Urgell va guardar un minut de silenci a la porta de l'edifici consistorial en solidaritat amb les víctimes dels **terratrèmols que van sacsejar Veneçuela** el passat **24 de juny**. L'acte, presidit per l'alcalde **Joan Barrera** i amb la participació del vicepresident primer de la Diputació de Lleida, Agustí Ji-

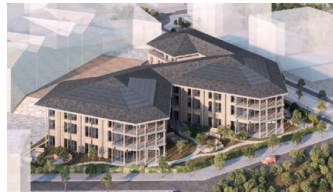
ménez, així com regidors i regidores dels grups municipals i de treballadors municipals, va voler expressar el condol a les víctimes i el suport del poble urgellenc a totes les persones afectades per aquesta tragèdia, així com a la comunitat veneçolana resident a la ciutat.



L'Ajuntament fa l'últim pas a favor de la Residència de la gent gran previ a la seva construcció

L'Ajuntament de la Seu d'Urgell ha cedit a la Generalitat de Catalunya el projecte de la residència de la gent gran definitivament aprovat perquè pugui realitzar tots els tràmits de treure concurs les obres i poder iniciar així la seva construcció en els propers mesos.

L'alcalde **Joan Barrera** es mostra "molt satisfet, ja que la Seu disposarà per fi d'un equipament molt necessari i al mateix temps fa realitat un dels seus compromisos més importants".



La Residència per a les persones grans a la Seu serà de titularitat pública i gestionada directament per la Generalitat de Catalunya.

La residència tindrà una superfície construïda de **10.000 m²** entre les zones residencials, d'apartaments, serveis comuns i Centre de Dia.

Comptarà amb **90 places** reparatides en 5 unitats de convivència, on cadascuna té 18 habitacions. Hi haurà 30 habitacions dobles amb un total de 60 llits i 30 habitacions individuals amb un total de 30 llits.

També disposarà d'un nou **Centre de Dia de 40 places** que se sumaran a les 30 del Centre de Dia de l'Hospital, i de 12 apartaments tutelats.

El seu pressupost és de 17,2 milions d'euros, que assumirà íntegrament el Departament de Drets Socials de la Generalitat, en tractar-se d'una residència de la seva propietat.



Bar la Penya

☎ 632 976 336

Carrer comtat d'Urgell 1, La Seu d'Urgell

Horari: de dilluns a divendres
de 7 a 21 h
Dissabte de 8 a 21 h

📷 [barlapenya.26](https://www.instagram.com/barlapenya.26)



La Seu d'Urgell impulsa la seva tradició formatgera amb un nou cycle de visites guiades per a aquest estiu

L'Ajuntament de la Seu d'Urgell, a través de Turisme de la Seu i de l'Espai Ermengol-Museum de la Ciutat, posa en marxa una nova edició del cycle de visites guiades per a aquest estiu de 2026, sota el lema «**La Seu d'Urgell, la capital del formatge**».

L'objectiu d'aquesta proposta és donar a conèixer el ric patrimoni històric, cultural i gastronòmic vinculat a la tradició formatgera del municipi.

Entre els mesos de **juliol i setembre**, hi ha programades un

total de **26 visites guiades**, distribuïdes idiomàticament per tal d'arribar tant al públic local i del país local com als visitants i turistes: 14 visites es faran en català i 12 es faran en castellà. Totes les sessions es duran a terme a les 17.00 hores.

La Trobada d'Acordionistes d'Arsèguel estrena etapa amb Cati Plana al capdavant

Després d'assolir el mig segle d'història, la Trobada amb els Acordionistes del Pirineu que el músic i investigador **Artur Blasco** va impulsar per primer cop l'any 1976 a Arsèguel, afronta la **51a edició** com l'inici d'una etapa nova sota el lideratge musical i artístic de **Cati Plana**, que en la presentació del festival d'aquest any aquest di-

vendres a la Seu d'Urgell, ha manifestat la "il·lusió i la gratitud" que suposa per a ella substituir Blasco amb la voluntat "de nodrir tota aquesta petjada de 50 anys i que la gent d'aquí es continui sentint seu el festival".

Tot i haver passat el relleu a Plana, Artur Blasco seguirà presidint l'associació que organitza

la Trobada, a la qual s'hi integren la mateixa Plana i Jordi Blasco, i ha parlat amb orgull de la seva successora, definint-la com "la persona referent de Catalunya en acordió diatònic, fent una feina silenciosa i imprescindible amb la qual deixarà molt alt el nivell musical del jovent d'aquest país".




Ventura
FORN DE PA DE LLENYA

Tel. 973 350 618
C/ Josep de Calassanç 5
La Seu d'Urgell

Horari:
De dilluns a divendres
de 8 a 15 h
Dissabtes de 8 a 14 h



MAC

Ambients
singulars

Mobles Farràs • Carrer Major, 50 • La Seu d'Urgell • Tel. 973 350 127

macambients.com



és



Evitar una catàstrofe està a les teves mans.



Si veus fum o foc, truca al 112.
Informa-te'n a incendis.gencat.cat





La Seu d'Urgell impulsa un projecte de pictogrames als comerços per fomentar una ciutat més inclusiva

L'Ajuntament de la Seu d'Urgell, a través del **Pla Educatiu d'Entorn, el Punt Òmnia i l'Àrea de Joventut**, ha impulsat un projecte comunitari per afavorir una ciutat més inclusiva i accessible per a tothom. La iniciativa consisteix en la creació i

distribució de pictogrames identificatius als comerços de la ciutat amb l'objectiu de **facilitar la comunicació i la comprensió** dels espais comercials a les persones que utilitzen sistemes visuals de suport.

Aquesta iniciativa compta amb la col·laboració de l'**Àrea de Comerç**, que ha facilitat la difusió de la proposta entre els establiments de la Seu, afavorint així la implicació del teixit comercial en aquesta acció d'accessibilitat i sensibilització.

Reconeixement a la gerent del grup Leader Alt Urgell-Cerdanya, Mireia Font

Mireia Font, gerent del Consorci Alt Urgell-Cerdanya (CAUC) que gestiona els ajuts Leader i altres convocatòries adreçades a fomentar l'arrelament i l'impuls

en territoris rurals, ha rebut un dels guardons "**Somos LEADERS**" que el ministeri espanyol d'Agricultura, Pesca i Alimentació ha lliurat aquesta setmana

en el marc de la trobada "Somos LEADERS. Conectando el futuro rural" que ha tingut lloc a Jeréz de la Frontera.

L'Ajuntament de la Seu d'Urgell obre la convocatòria de subvencions per la promoció del municipi 2026

L'Ajuntament de la Seu ha obert des del dimecres **1 de juliol** el període per poder presentar les sol·licituds per accedir a les **subvencions de promoció** del municipi 2026.

telemàtic normalitzat amb autenticació digital. El lloc de presentació de les sol·licituds és a través de la pàgina web de l'Ajuntament de la Seu dins el període **de l'1 al 31 de juliol**.



detalladament els requisits, les categories i les despeses subvencionables, el procediment per tramitar la sol·licitud i l'atorgament, es pot consultar també a la web municipal.

Les sol·licituds s'hauran de formalitzar a través del formulari

Les bases reguladores de la convocatòria, on s'inclouen més

De Bona Gana
Restaurant & Esmorzars

- Tenim sempre menú del dia, amb molta varietat de plats.
- Fem esmorzars de forquilla
- Menús tancats per reserves per a colles.

Tel. 621298825  
Av. Guillem Graell, 36 - La Seu d'Urgell

Horari:

Oberts tots els dies de 8 a 16 h.
Divendres i dissabte de 20 a 23 h.
Dissabte i diumenge de 8 a 16,30 h.
Dies festius obrim també per la nit.

**MENÚ MIGDIA
ENTRE SETMANA**

Menú **16,90 €**
Mig menú **11,50 €**

**MENÚ NIT, CAPS DE
SETMANA I FESTIUS**

Menú **21,90 €**
Mig menú **15 €**

ESCOLA DE PÀDEL

URBAN SPORT

LA SEU

[CURS 2026/2027]



Escola de pàdel
URBAN SPORT
La Seu

TARIFES



JÚNIOR:

150 € (1 h/setmana)
202,5 € (2 h/setmana)



ADULT:

167,5 € (1 h/setmana)
220 € (2 h/setmana)



MATINS:

10% DESCOMPTE



JUBILATS:

10% DESCOMPTE



PREUS TRIMESTRALS
SOCI/A URBAN? TOTA L'ESCOLA
AL PREU JÚNIOR!



MÉS INFORMACIÓ / INSCRIPCIONS:

629 94 02 06  + INFO

(TRUCADES O WHATSAPP)



Av. Guillem Graell, 54
La Seu d'Urgell



973 35 16 82



urbansportlaseu@gmail.com



Recordant el passat



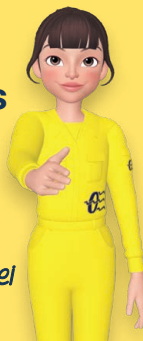
AUTOR DESCONEGUT / Fons FAMÍLIA RODRÍGUEZ-LLANGORT (ESTANC LLANGORT)

Festa de l'asil, dinar al jardí, cuinat per un grup de voluntaris encapçalats per Josep Rodríguez, finals dels anys quaranta.

Tot tipus de servei de
mecànica i pneumàtics

El teu TALLER
de CONFIANÇA

Més de 50 anys al vostre servei



 PNEUMÀTICS
SEGRE

 973 36 00 76

Polígon Industrial La Seu - Carrer E, 18, 25710
La Seu d'Urgell, Lleida - pnesegre@gmail.com



NOVETATS EN TÈXTILS

Infinites combinacions per crear
ambients frescos i acollidors



disseny
La Seu

C. Regència d'Urgell 14 - La Seu d'Urgell
Tel. 973 360 657 - disseny_laseu@hotmail.com

Segueix-nos:  [disseny_laseu](https://www.instagram.com/disseny_laseu)



El piragüista Pau Echaniz Pal participa a 'Maestros de la Costura Celebrity 2'

El piragüista Pau Echaniz Pal és un dels protagonistes de la nova edició de **Maestros de la Costura Celebrity**, que es va estrenar el passat dilluns, 29 de juny, a les 22.30 hores, a La 1 i RTVE Play.

L'esportista urgellenc forma part del grup d'onze famosos que posaran a prova la seva habilitat amb l'agulla i el fil en la segona edició del talent de costura produït per RTVE en col·laboració amb Shine Iberia (Banijay Iberia). El se-

güent episodi va ser aquest dimecres 1 de juliol.

Acostumat a competir a l'elit esportiva, Echaniz s'ha hagut d'afrontar ara un repte ben diferent: **demostrar el seu talent en el món de la moda i la confecció**. El piragüista surt de la seva zona de confort per participar en proves centrades en la creativitat, l'artesanania, la sostenibilitat i el reciclatge, amb l'objectiu d'arribar a la gran final i aconseguir el preuat maniquí de cristall.



El guanyador destinarà els 50.000 euros del premi a l'ONG que esculli.

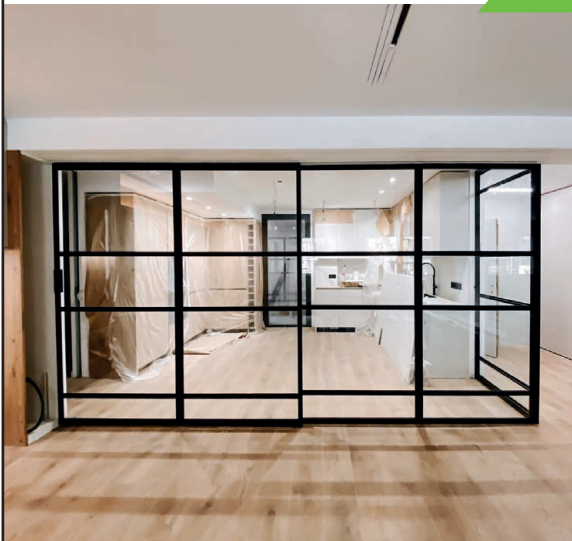


ALUMINI • VIDRE • PERSIANES

Finestres: Alumini - PVC -Fusta
Persianes: Enrotllables - Orientables
Vidres
Mampares de bany
Mosquiteres
Façanes d'alumini

La Seu d'Urgell
Lleida
M. 610 929 435
651 937 945

tecniatancaments@gmail.com





**IMPRESSIÓ
OFFSET**



**IMPRESSIÓ
DIGITAL**



**IMPRESSIÓ
GRAN FORMAT**

+1.000 m² d'instal·lacions ■ Maquinària d'última generació

WWW.GOPRINTERS.ES

Polígon Industrial La Seu
Carrer D nau 6 A-B
25700 La Seu d'Urgell-Lleida

973 35 01 46

pedidos@goprinters.es

La teva **EMPRESA** equipada al **COMPLET**

*Tenim tots els subministraments
que la teva oficina necessita:*

- Papereria i material d'oficina
- Impressores i consumibles
- Higiene i neteja

Centralitza les compres, estalvia temps i gaudeix
d'avantatges exclusius per empreses.

CARLIN[®]
HIPERPAPELERIA - OFIMARKET - OFIMÀTICA

Av. Salòria, 30
25700 - La Seu d'Urgell
T.: 973 361 50
www.carlin.es



Quan allò que us diferencia també us pot unir

Quan comencem una relació, solem fixar-nos en tot allò que tenim en comú. Compartim gustos, valors o maneres de veure la vida que ens fan sentir proximitat.

Amb el temps, però, les diferències es fan més visibles. Diferències en la manera de comunicar-nos, de prendre decisions, d'organitzar-nos o d'expressar l'afecte. I moltes parelles es pregunten si aquestes diferències són un problema.

La realitat és que les diferències no solen ser el que desgasta una relació. El que acostuma a generar conflicte és voler que l'altra persona actuï, pensi o senti com nosaltres.

Quan convertim la nostra manera de fer en l'única manera correcta, deixem d'intentar comprendre i comencem a exigir. I és aquí on apareix la distància.



Les parelles més sòlides no són les que coincideixen en tot. Són les que han après a respectar i valorar allò que les fa diferents. Entenen que cadascú aporta alguna cosa valuosa: potser una persona aporta calma, l'altra espontaneïtat; una és més pràctica, l'altra més sensible.

Quan deixem de veure les diferències com una amenaça, poden convertir-se en una fortalesa. Perquè una relació no necessita dues per-

sones iguals per funcionar. Necessita dues persones disposades a construir un espai on totes dues puguin ser elles mateixes.

I potser la veritable compatibilitat no consisteix a semblar-se cada vegada més, sinó a aprendre a valorar allò que cadascú aporta al vincle.



Martina Rubio
Life Coach
martinarubio.com



S.U.R.E.M
Servicio de Urgencias, Rescate
y Emergencias

**AMBULANCIAS, SERVICIO MÉDICO Y ASISTENCIA SANITARIA PRIVADA
PARA PARTICULARES, COMPAÑÍAS Y EVENTOS**

Tel. 973 042 044 - operaciones@surememergencias.com

ESCOLA DE JIU-JITSU KIDS

CURS 2026/2027



OBRIM
INSCRIPCIONS
CURS 2026/2027



DIMARTS I DIJOUS
A PARTIR DE LES
17:30 H



PER A
NENS I NENES



DISCIPLINA,
RESPECTE I
CONFIANÇA



PLACES
LIMITADES



INSCRIPCIONS
A RECEPCIÓ



MÉS QUE UN ESPORT
**UNA ESCOLA
DE VALORS**



Av. Guillem Graell, 54
La Seu d'Urgell



973 35 16 82



urbansportlaseu@gmail.com



Polígon industrial La Seu c/d n.11
25700 La Seu d'Urgell
T. 973 350 182 - F. 973 353 402
E-mail: fustes@grauigrau.com



GRANS PREMIS T'ESPEREN CADA SETMANA

S★★★★★
STARS
— BINGO —



WWW.BINGOSTARS.AD

C. PRAT DE LA CREU N° 15-25. AD500 ANDORRA LA VELLA (PRINCIPAT D'ANDORRA)

Jugar sense control pot ser perjudicial. Quan deixes de divertir-te, el joc es converteix en addicció. Si necessites ajuda, troba'n o consulta la pàgina web: +376 707030 / www.bingostars.ad

18



Tècnica en Nutrició
i dietètica
 Naturòpata
 Reflexòloga
 Kinesiòloga
 Coach personal

Hores
convingudes
619 84 33 61

Plaça Codina, 1
4^o 3^a

Rosa Rodríguez



5.50 €

DILLUNS
dia de l'espectador

Segueix-nos
per més informació

 @cinemesguiu

Av. del Salòria 55 - La Seu d'Urgell
973 35 01 66
www.cinemesguiu.com



FARMÀCIA DE GUÀRDIA - LA SEU D'URGELL

Del 3 al 9 de juliol

Farmàcia Marsinyach
C. Major, 34
973 350 120

OFERTA I DEMANDA



Treball

Taller industrial de la Seu d'Urgell precisa incorporar **Mecànic amb experiència en mecànica general i electricista** amb coneixements de sistemes elèctrics i diagnòs. Es requereix persona responsable i ganes de treballar. Interessat trucar al tel. **676 330 368**

Es traspasa botiga de mobles i decoració a la Seu d'Urgell. Espai acollidor, amb exposició, magatzem i proveïdors consolidats. Oportunitat ideal per continuar un projecte actiu i en creixement. Si esteu interessats truqueu al **622 296 498**

Busquem persona amb ganes d'emprendre i per atendre els nostres clients a la nostra botiga agrícola motor Tàrraga de la Seu d'Urgell, assessorament i serveis. Per tota la zona de la comarca i rodalies. Contacte: **669 724 661**

**Compres?
Vens?**



Aquest és el teu espai...

Anuncia't
lesmesures@gmail.com

PROPIETARI
LIDIA MARTÍNEZ NAVIO

DIRECCIÓ EDITORIAL
LIDIA MARTÍNEZ NAVIO

DISSENY I MAQUETACIÓ
LAURA PAL ORDEIG

IMPRESSIÓ
GOPRINTERS

ARXIU FOTOGRÀFIC
Del llibre: *L'Abans*.
Recull Gràfic de la Seu d'Urgell 1879-1974.

DIPÒSIT LEGAL
L-325-2008

CONTACTE
Av. Guillem Graell 46-54
669 137 136
lesmesures@gmail.com

AMB LA COL-LABORACIÓ DESEINTERESSADA D'ENTITATS ESPORTIVES I CULTURALS DE L'ALT URGELL

LES MESURES NO ES FA RESPONSABLE DE LES OPINIONS I CONTINGUTS DELS COL-LABORADORS DE LA REVISTA



El Súper **SANT ELOI**  ara és

 **Condis** *life*

Fresquíssim
i amb el
millor preu



Ctra. General d'Espanya, s/n · AD600 Sant Julià de Lòria · Principat d'Andorra · santeloi.com

condis.es · condislife.com

