

REVISTA GRATUÏTA D'INFORMACIÓ INDEPENDENT

NÚM. 447 del 23 al 29 de setembre de 2016

# Les Mesures DEL PIRINEU

Notícies • Esport • Tendències



[www.lesmesuresonline.es](http://www.lesmesuresonline.es)



**Jaume Betriu revalida  
el títol de Campió  
d'España d'Enduro**

foto: KTM SPAIN



**Centre Mèdic Alomar**

Especialistes en  
resonància magnètica.

Tarifes especials per a majors de 65 anys, proves múltiples,  
famílies nombroses i pacients en llista d'espera  
de la Seguretat Social.

Perquè un diagnòstic no pot esperar.

[www.centremedicalomar.es](http://www.centremedicalomar.es)

**HEROIA**  
C. de Sant Fruixó, 19  
Tel. 938 216 931

**LA SEU D'ORSELL**  
Carrer d'Ergegell, 27  
Tel. 973 350 096

**BARCELONA**  
C. Berlín, 67  
Tel. 934 294 160



# finques planes



Ref. 1228 - Aravell - Casa cantonera amb 3 dormitoris dobles (1 suite) + altell, 2 banys, aseo. Sala-menjador amb llar de foc, cuina-office. Pati privat i jardí comunitari. PREU: 315.000 €.

Ref. 1410 - La Seu - Dúplex en el centre de 149 m<sup>2</sup>, 4 dormitoris (1 en suite), amb armaris encastats, 3 banys. Parquet en tota la casa. Cuina-office. Gran sala-menjador. Vistes al passeig i Cadí. Plaça d'aparcament inclosa. PREU: 300.000 €.

Ref. 1378 - La Seu - Pis en el centre amb 3 hab. cuina-office, bany, safareig. Totalment reformat. Plaça d'aparcament. Es ven totalment moblat. PREU: 95.000€.

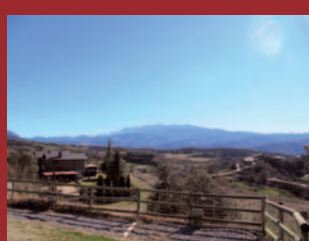
Ref. 906 - La Seu - Pis de 127 m<sup>2</sup>, amb 3 hab. (abans 4), bany aseo, sala-menjador amb terrassa amb vistes al Cadí. Cuina amb safareig i balcó. Ascensor, calefacció gas-oil. PREU 111.000 €.



Ref. 1401 - Estamariu - Finca amb 4,3 ha. de regadiu, amb vivenda i naus. Hort, piscina. Magnífiques vistes al Cadí. PREU: 238.000 €.

Ref. 1396 - La Seu - Casa en casc antic, amb 3 hab., cuina, sala-menjador, bany, golfes. Pàrquin. Necessita reforma. PREU: 56.000 €.

Ref. 1262 - La Seu - Dúplex al centre cantoner de 136 m<sup>2</sup>. 4 hab., 2 banys, cuina-office, gran sala-menjador. Armaris encastats. Molt assolellat. Plaça d'aparcament. PREU: 232.000 €



Ref. 1352 - Bellestar. Xalet de 2 plantes semi-nou amb 1,5 hectàrees. 4 hab. (2 a planta baixa i 1 suite). Garatge per 4 cotxes, piscina. Espectaculars vistes al Cadí.

REF. 845 - La Seu - Dúplex de 120 m<sup>2</sup>. amb 4 hab., sala-menjador amb sortida a terrassa amb vistes a Cadí. Calefacció, ascensor. PREU: 114.000 €.

Ref. 1240 - OPORTUNITAT! La Seu, zona La Salle. Pis de 5 hab., 2 banys. Calefacció gas-oil, ascensor. Pk inclòs. PREU: 106.000 €.

Ref. 1371 - Castellciutat. Edifici amb 5 vivendes, trasters i petita bodega. Gran Terrassa. A restarurar. Preu: 56.000 €.

Ref. 1332 - La Seu. Plaça Camp del Codina, apartament de 2 dormitoris i terrassa de 10 m<sup>2</sup>. Tot exterior. Per entrar a viure. Opcional box en el mateix edifici. PREU: 135.000 €.



Ref. 1398 - La Seu - Pis de 3 hab. (1 en suite), amb acabats de primera qualitat, magnífiques vistes al Cadí, 2 banys, 1 aseo, parquet. Inclou aparcament + 3 trasters. Piscina comunitària. PREU: 230.000 €

Ref. 1251 - La Seu - ÚLTIMS PISOS PRODUCTE BANCARI. Pisos, dúplex i plantes baixes amb terrasses, de 3 dormitoris, 2 banys, calefacció biomassa, pàrking. Sol tot el dia. NOUS A ESTRENAR. PREUS A PARTIR de 80.000 €.

Ref. 1218 - La Seu. Dúplex de 135 m<sup>2</sup> zona Camp del Codina. 4 hab. (2 a planta baixa), 2 banys, aseo, llar de foc. Calefacció gas-oil. Balcons, Terrassa. Box inclòs. PREU: 189.000 €.



Ref. 1413 - Montferrer - Xalet amb 2 vivendes que es poden fer independents, en la part alta del poble amb 5 habitacions. Calefacció gas-oil. Ampli hort, pati d'entrada. Terrassa amb barbacoa. Guarda elements arquitectònics de l'antic Castell. Excel.lents vistes. PREU: 290.000 €.

C. Sant Ot, 2  
La Seu d'Urgell

📞 973 35 45 77  
www.fiquesplanes.com



La Seu d'Urgell celebrarà una nova edició de la Festa de la Gent Gran, que enguany tindrà lloc del 26 de setembre al 2 d'octubre, sota el lema "Engresca't". El programa ofereix una quinzena de propostes adreçades a les persones grans de la ciutat que durant tota una setmana podran participar i gaudir d'activitats culturals, lúdiques i esportives. Les activitats programades s'iniciaran el dilluns 26 de setembre, a les 11 del matí, amb una trobada de germanor dels usuaris de les residències Llar de Sant Josep i de la Fundació Sant Hospital per visitar els Arxius del Bisbat d'Urgell i l'Esplai de la Gent Gran, i a les 14 del migdia participaran en un

## La Seu d'Urgell celebra la Festa de la Gent Gran 2016

dinar de germanor que comptarà amb l'actuació del músic "Jordi". El mateix dilluns a les 19 de la tarda està prevista la xerrada "Què cal saber de la hipertensió arterial", que anirà a càrrec del farmacèutic Joan Lluís Purgimon. La conferència es farà a la sala de la Immaculada. Per al dimecres 28 de setembre hi ha preparades dues propostes: a partir de les 10,30 del matí hi haurà una sessió de cant coral que oferiran els membres de la Coral de l'Esplai de la Gent Gran tant a la residència de la gent gran de la Fundació Sant Hospital com a la Llar de Sant Josep. A les 17 de la tarda hi ha organitzat un cinefòrum amb la projecció de la pel·lícula "Nuestro último verano en Escocia". L'activitat, que és gratuïta, tindrà lloc a la sala la Immaculada i anirà a càrrec de l'Obra social "la Caixa". Aquest cinefòrum s'emmarca dins la campanya "Per un bon tracte a les persones grans". Per dijous 29 de setembre estan preparades dues propostes: una de física, i l'altra, musical. A les 9,30 del matí es realitzarà l'activitat física, que també s'emmarca en la celebració de la Setmana

de la Mobilitat Sostenible i Segura, i consistirà en una visita guiada a la Torre Solsona. L'activitat, que és gratuïta, anirà a càrrec de l'historiador urgellenc Carles Gascón i s'iniciarà des de la font del passeig Joan Brudieu. A les 19 de la tarda tindrà lloc una actuació musical a càrrec del cor de noies "Noves Veus" de l'Escola Municipal de Música de la Seu d'Urgell i de la Coral de l'Esplai de la Gent Gran. Aquest acte es realitzarà a la sala Sant Domènec. Per divendres 30 de setembre hi ha organitzada una excursió a Vic on es farà una visita guiada pels carrers del centre històric de la capital d'Osona, i també a la catedral de Sant Pere. Per anar a aquesta excursió cal fer inscripció prèvia al Consorci d'Atenció a les Persones, fins al 26 de setembre. Les places són limitades. El preu de l'excursió, que inclou autocar, visites i dinar, és de 17 euros. La Festa de la Gent Gran de la Seu d'Urgell, tot coincidint amb la commemoració del Dia Mundial de la Gent Gran, torna a organitzar per dissabte 1 d'octubre, a les 12 del migdia, el ball cerdà intergeneracional, a la plaça de les Monges.



Ctra. Andorra - Nac.145 Km.9 ■ 25799 LA FARGA DE MOLES (Lleida)

■ Apart.correus 111 - 25700 La Seu d'Urgell

Tel. 973 352 231 - 973 350 257 ■ Fax 973 352 691 - 973 352 070 ■ Fax cont. 973 354 49

■ fornesea@asfornesa.com ■ www.asfornesa.com

## L'Ajuntament de la Seu proposa una nova enquesta per valorar la Festa Major

La Regidoria de Festes i Tradicions de l'Ajuntament de la Seu d'Urgell ha obert una enquesta adreçada a tots els urgellenços i urgellenques per tal que valorin la passada Festa Major i alhora puguin fer arribar suggeriments i propostes de millora per a la programació de la de l'any vinent. Enguany, l'enquesta es pot respondre online (<https://goo.gl/xmSfRf>)

com també es pot contestar en format paper. El formulari en paper està a disposició de tothom que el vulgui omplir tant a l'Oficina d'Atenció Ciutadana (OAC) com a l'Espai Ermengol. Una altra novetat és la realització de tres enquestes més específiques. Cadascuna d'elles pretén fer una valoració de les activitats que s'han adreçat a cada col·lectiu, concretament

per a cada consell municipal: el Consell Municipal d'Infants, el Consell Municipal de Joves i el Consell Municipal de Gent Gran. Per poder omplir l'enquesta cal posar primerament l'edat de la persona, tal i com s'indica en el formulari. Seguidament hi trobarem una pregunta de valoració general de la Festa Major on es demana als enquestats que puntuïn de l'1 al 5 (1 malament - 5 molt bé).

---

## Compromís X La Seu denuncia que l'Ajuntament deixa d'ingressar 150.000 euros per la mala gestió de l'actual equip de govern

En el plenari de la liquidació de comptes del 2015, el principal grup de l'oposició a l'Ajuntament de la Seu d'Urgell, Compromís X La Seu, va lamentar "la desídia de l'actual equip de govern a l'hora de gestionar els diners de l'Ajuntament". Des de Compromís s'argumenta que "el cas més clar és la pèrdua de 150.000 euros en concepte d'utilització de les instal·lacions municipals per part de la UNED, l'Escola Oficial d'Idiomes (EOI) i el Consell Comarcal de l'Alt Urgell; perquè no s'han signat els convenis corresponents per poder cobrar aquests imports". Compromís remarca que aquestes entitats "fan una gran tasca en favor de la formació a la ciutat

i lamenta la falta de rigor i seguiment de l'equip de govern de l'Ajuntament; el mateix equip de govern que deixa perdre 150.000 euros després s'excusa en la falta de recursos per no subvencionar àrees socials, culturals o empresarials". Òscar Ordeig, portaveu de Compromís X La Seu, va retreure a la formació de l'alcalde Batalla que "actualment hi ha dos models de gestió: un de l'externalització dels serveis de l'Ajuntament, com el servei d'esports a l'empresa Parc del Segre SA, els Serveis Socials al consorci comarcal CAPAU i la gestió de l'aigua a HiULS; i un model que aposta perquè el consistori de la Seu recuperi la gestió de tots els serveis de la

nostra ciutat". Ordeig també va manifestar que "l'actual equip de govern liderat per Batalla i Fierro, en els anys de més crisi econòmica, des de l'any 2009, ha rebaixat en un 27% les ajudes que l'Ajuntament destina com a mesures per pal·liar la crisi. L'any 2009 l'Ajuntament destinava 156.400 euros i l'any 2015 114.000 euros". El portaveu de Compromís X La Seu va finalitzar la seva intervenció afirmant que "la liquidació dels comptes del 2015 demostren que l'equip de govern fa una gestió poc social i poc dinamitzadora amb un ús deficient dels recursos de la ciutat.

# MOBILIARI DE

# JARDÍ



MacMobles Farràs

## LIQUIDACIÓ D'ESTOCS



C/ Major, 50, la Seu d'Urgell

T. 973 35 01 27

[www.macmobles.cat](http://www.macmobles.cat)

## La Unitat Sociosanitària de la Fundació Sant Hospital es prepara per a la seva remodelació

Els usuaris del servei de la Unitat Sociosanitària de la Fundació Sant Hospital de la Seu d'Urgell han estat traslladats durant aquest estiu a la segona planta del centre mèdic. Així doncs, els padrins i padrines es troben actualment allotjats en la que, fins fa pocs anys, era la segona planta hospitalària on, majoritàriament, s'ingressaven als pacients intervinguts quirúrgicament en els quiròfans de l'hospital i que actualment

estava inutilitzada. Aquest moviment s'ha realitzat degut al projecte de remodelació de la Unitat Sociosanitària, que permetrà ampliar les places (21 més) i representarà una millora de les instal·lacions. Les obres ja estan aprovades i tenen un pressupost de més de 2,5 milions d'euros. Es desenvoluparan en tres fases, distribuïdes en tres anys. Per aquest any s'hi invertirà una partida de 800.000 euros.



**TEMPORADA D'OPERA I BALLET 2016-2017**  
 EN DIRECTE VIA SATEL·LIT DES DE LONDRES / PARIS / BARCELONA

<b>NORMA</b> THE ROYAL OPERA DILLUNS 28 DE SETEMBRE, 20:15H	<b>IL TROVATORE</b> THE ROYAL OPERA DIMARTS 31 DE GENYER, 20:15H
<b>SAMSON ET DALILA</b> OPERA NATIONAL DE PARIS DIJOUS 13 D'OCTUBRE, 19:15H	<b>LA BELLA DURMIENTE</b> THE ROYAL BALLET DIMARTS 26 DE FEBRER, 20:00H
<b>COSI FAN TUTTE</b> THE ROYAL OPERA DILLUNS 17 D'OCTUBRE, 19:00H	<b>LE SONGE D'UNE NUIT D'ETE</b> OPERA NATIONAL DE PARIS DIJOUS 23 DE MARÇ, 19:00H
<b>MACBETH</b> GRAN TEATRE DEL LICEU BARCELONA DIJOUS 20 D'OCTUBRE, 19:15H	<b>MADAMA BUTTERFLY</b> THE ROYAL OPERA DIJOUS 20 D'OCTUBRE, 19:15H
<b>ANASTASIA</b> THE ROYAL BALLET DIMECRES 2 DE NOVEMBRE, 20:00H	<b>RIGOLETTO</b> GRAN TEATRE DEL LICEU BARCELONA DIJOUS 6 D'ABRIL, 19:00H
<b>LOS CUENTOS DE HOFFMANN</b> THE ROYAL OPERA DIMARTS 15 DE NOVEMBRE, 19:15H	<b>LA FILLE DE NÈNE</b> OPERA NATIONAL DE PARIS DIMARTS 25 D'ABRIL, 19:00H
<b>EL CASCANUECES</b> THE ROYAL BALLET DIJOUS 8 DE DESEMBRE, 20:15H	<b>THE DREAM</b> THE ROYAL BALLET DIMECRES 1 DE JUNY, 20:15H

**CINEMES GUIU** LA SEU D'URGELL

# PLAN DIETÉTICO PERSONALIZADO

PARA MEJORAR LA SALUD

Es una forma natural y segura de controlar tu peso con masajes de reflexología podal siendo muy efectivos para:

**ROSA RODRÍGUEZ**  
Naturópata

1 LA ANIEDAD (TENTACIÓN DE PICAR)

2 LA RETENCIÓN DE LÍQUIDOS, INFLAMACIÓN DE PIERNAS, PIES, TOBILLOS, ESTÓMAGO, ETC.

3 REDUCIR LA ACUMULACIÓN DE GRASA (SOBREPESO Y/O OBESIDAD)

Si además necesitas tratamiento para combatir la celulitis, quemar grasa acumulada proporcionando firmeza a la piel y elasticidad, estimular la circulación y favorecer la eliminación de líquidos y toxinas, te ofrecemos masaje anticelulítico y crema reductora de grasa elaborada con productos naturales.

Para más información  
Tel.: 619 843 361

**ESPAI LÚDIC XIQUIPARK CELEBRA I GAUDEIX C/ MARE JANER Nº 9 BAIXOS**

**TALLERS DIARIS, JOCS, MANUALITATS I DEURES**

**HORES  
SOLTES  
5€/NEN**

**BONO 8  
HORES  
25€/NEN**

**BONO 20  
HORES  
45€/NEN**

**BONO 60  
HORES  
95€/NEN**

**BONO 4  
HORES  
16€/NEN**

Els bonos tenen una durada de 30 dies. Es pot compartir un bono entre germans. Servei de dill.a div. De 16:30 h a 20:30 h. Caps de setmana segons disponibilitat. Berenar 1e / nen no inclòs.

**Prova  
1 hora  
gratis!!**

**info. i reserves 616491283/ 973353486**

## El Conservatori de Música dels Pirineus inicia el nou curs amb 61 matriculats i dos grans projectes



foto: Ajuntament de la Seu d'Urgell

El Conservatori de Música dels Pirineus va iniciar, la setmana passada, el nou curs 2016-2017 amb un total de 61 alumnes de les tres localitats que el conformen: Berga, Puigcerdà i la Seu d'Urgell. La novetat que presenta enguany aquest conservatori és que és el primer curs que ha començat amb estudiants matriculats a tots els nivells, des de 1r fins a 6è de grau professional de música. Tot coincidint amb l'inici de curs ha tingut lloc també la primera reunió de la Comissió de Seguiment d'aquest centre amb la participació dels alcaldes de les tres localitats, el director i les directores adjuntes del Conservatori de Música dels Pirineus, que presenta per aquest nou curs dos grans projectes musicals: el projecte simfònic i el

projecte coral. El projecte simfònic és una activitat on l'alumnat forma part d'una orquestra simfònica. La direcció musical anirà a càrrec d'un director convidat, l'Oleguer Aymamí. Respecte al projecte coral, es reunirà als alumnes de les agrupacions vocals que hauran treballat un repertori comú.

## El balanç d'operacions realitzades a l'Aeroport Andorra-La Seu creix un 62% respecte el 2015



foto: Govern d'Andorra

El divendres passat es va celebrar una reunió a Andorra entre membres del Govern del país i del Govern de la Generalitat per fer un balanç d'enguany i prendre mesures per dinamitzar de cara al futur l'aeroport Andorra-La Seu d'Urgell. Entre altres coses, la trobada va servir per fer una valoració conjunta de les activitats de trànsit aeri que s'hi han produït aquest 2016, on s'han registrat un total de 2.119 operacions fins al 31 d'agost, la qual cosa suposa un increment d'un 62% respecte l'any 2015. A més, a la reunió es va parlar de posar en marxa estratègies de dinamització i accionar vols comercials durant el 2017 per tal que l'infraestructura creixi i es consolidi.



LA MILLOR OFERTA D'IMMOBLES  
DE L'ALT URGELL

 **ESTAÑOL**  
GESTORIA ADMINISTRATIVA ESTAÑOL, S.L.

LA SEU D'URGELL  
PL. CATALUNYA, 3  
TEL. 973 350 100  
FAX 973 350 117  
inmobiliaria@estanol.com

## PISOS DEL MES A PREUS INCREIBLES



### LA SEU:

Ref. 1790

Últims pisos d'obra nova,  
3 hab, pk i traster, sol i  
vistes. **Preu: 131.020€**



### ADRALL:

Ref. 1797

Casa de poble,  
3 hab, pk.  
**Preu: 68.000€**



### LA SEU:

Ref. 1888

Pis al Passeig del Parc,  
3 hab, calf. gasoil, pk i  
traster. **Preu: 95.000€**



### PLA DE SANT TIRS:

Ref. 1958

Oferta casa de poble,  
5 hab, garatge, gran sala  
amb xemeneia.  
**Preu: 150.000€**

consultar la página web: [www.estanol.com](http://www.estanol.com)

per contactes i visites: **Tel. 636831089**

**SORTEIG: 3 compres Gratuïtes setmanals.**

Els guanyadors es publicaran a la revista "Les  
Mesures del Pirineu" cada divendres

**Tornada al  
COL·LE 2016!!**

Vine a **Les Mesures** fins el 20 de  
setembre i podràs gaudir d'un **10% de  
descompte** en la compra del teu pack  
de material escolar.

### ★ Hi pots trobar:

- ✓ Varietat de productes de tots preus... Gorjuss, Munich, F.C. Barcelona, Busquets, Mr. Wonderful, Converse, New Balance, RAMS, Disney, Patrulla Canina, etc
- ✓ Ofertes i descomptes.
- ✓ Preparació de material per encàrrec.

**Guanyadors sorteig setmana  
del 12 al 16 de setembre**

Laura Traveset Rey  
Alicia Picazo  
M<sup>a</sup> Àngels Casal Jorquera

 **Les Mesures**

tormenta@grup.commesures.com

Av. del Salória, 30 + 25700 La Seu d'Urgell

Tel: 973 350 148

973 301 001



## El negoci del foc

Cada estiu la mateixa història: Espanya castigada pels incendis forestals, la majoria d'ells intencionats. És cert que gran part del país es troba sota la influència del clima mediterrani -un polvorí per als nostres boscos-, i que existeixen negligències perquè tothom en un moment determinat pot cometre un fatal error. Tot això és comprensible, però, pot haver-hi gent que s'enriqueixi amb el foc?

### Bombers privats

Galícia és el clar exemple de com la política no sempre pensa en el benestar general i beneficia a uns pocs privilegiats encara que es tracti d'un assumpte tan important com són els incendis i les emergències. Trist, però cert. Aquesta comunitat autònoma té part dels seus serveis de bombers privatitzats. Segons el rotatiu digital eldiario.es, tan polèmica gestió va néixer sota el mandat del senyor Manuel Fraga Iribarne, prestant llavors servei les empreses Veycar, Celta Prix y Senagosa. Des de fa uns anys, Celta Prix ha estat substituïda per Matinsa, una filial de Fomento de Construcciones y Contratas, la gran corporació liderada per Esther Koplovitz i que compta amb un accionista de luxe: el magnat mexicà Carlos Slim, considerat un dels homes més rics del món.

Es obvi suposar que per alguns els incendis representen una generosa font d'ingressos. No és pot dir el mateix del personal que contínuament es juga la vida per 1.300 euros mensuals (pagues extres incloses), obligats en certes ocasions a realitzar extenuants jornades de 24 hores, en condicions laborals precàries i amb una jubilació que no arriba fins als 67 anys. Aquests serveis privats compten amb uns parcs d'escassos efectius i amb una descoordinació absoluta amb els bombers dels

sistema públic perquè utilitzen unes comunicacions del tot diferents.

### Canvi de llei

Les dades parlen per si mateixes: en els últims vint-i-cinc anys han mort més de 120 persones durant l'extinció d'incendis. Des del 2012 han hagut més de 35.000 incendis que han afectat a 215.000 hectàrees de patrimoni natural, exactament des de que el pressupost destinat a la protecció dels boscos s'ha reduït a la meitat. Només l'any passat van cremar 100.000 hectàrees a tota Espanya.

Amb aquestes catastròfiques dades seria lògic pensar que el Govern de torn està treballant de valent per protegir els nostres boscos i no exposar a les dotacions de bombers a riscos innecessaris. Doncs no, determinats polítics vinculen la protecció al medi ambient amb la rendibilitat econòmica. Així, la nova "Ley de Montes", que regula un total de gairebé 30 milions d'hectàrees de sòl forestal (més del 54% de la superfície total del país), permet a les comunitats autònomes recalificar el terreny que hagi estat incendiat sense la necessitat que transcorrin trenta anys de termini com exigia l'anterior llei de 2003. Segons ha indicat la diputada María Teresa de Lara, portaveu popular de Medi Ambient al Congrés: «aquesta llei exclou per la seva naturalesa qualsevol interès privat de molts o de pocs, i només en el cas d'infraestructures d'interès públic és aplicable aquesta excepció».

A ningú se li escapa que amb el canvi de llei es dona pas a un negoci molt rendible al recalificar sòl forestal incendiat com a sòl urbanitzable. Per al prestigiós naturalista Joaquín Araujo la solució és la següent: «que tots els ajuntaments desobeeixin aquesta llei, que es neguin a aplicar-la i que no permetin construir allí on s'ha cremat un bosc».

**Eduard Brocal**, llibreter de La Seu d'Urgell



## Grup-Penya La Seu de l'Amistat



Cada dissabte menys festius i caps de setmana de pont.  
Activitats gratuïtes per a tothom.  
Per fomentar L'AMISTAT, ELS VALORS CÍVICS I LES  
RELACIONS HUMANES, a través de les activitats  
culturals, esportives i d'entreteniment.

### Obertura: dissabte 1 d'octubre del 2016

lloc: Saló de congressos de l'hotel La Glorieta de Castellciutat

#### Programa i horari

20h. Recepció

21h. Xerrada oberta a tots (sobre l'amistat)

22h. Sopar (3 opcions a triar: entrepà, plat combinat i menú glorieta)  
Rifa popular

23h. Animació i música

23,30h. Actuació d'humor - l'Eugeni

Info i reserves: Víctor. 642 905 164

Reserves La Glorieta: 973 351 045

Col·laboren:



Restaurant - Braseria  
Casa Nostra



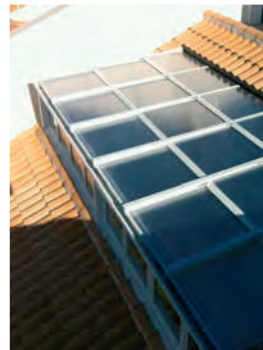


*Entrada als Claustres de la Catedral de la Seu d'Urgell. Any 1956.  
Sadurní Capdevila, Jcsop Rameneda, Mart, Jordi Capdevila, Ramon Corderc i Aleix Eucà, entre altres.*



*disseny*  
La Seu

Tenim un ampli ventall de tendals  
amb gran varietat de lones i teixits tècnics,  
tancaments de vidre i sostres mòbils.



C/ Regència d'Urgell, 14 - La Seu d'Urgell - Tlf: 973 360 657 - [disseny\\_laseu@hotmail.com](mailto:disseny_laseu@hotmail.com)



## Descobreix les tendències en manicura d'aquesta tardor

Si estàs pensant en fer-te ja la manicura, oblidat dels colors de l'estiu i apunta't a les noves propostes per a aquesta temporada que està a punt de començar. Arriba el maquillatge de tardor-hivern i les ungles canvien de xip. Descobreix les noves tendències amb nosaltres.

Cinc són les línies mestres de la manicura d'aquesta nova temporada. Àngels Castillo, directora del saló Luisa Llac Barcelona, ens les apunta:

**Nude:** El to estrella de la passada temporada es resisteix a abandonar les nostres mans tot i que aquest any ve amb una novetat: el nail art. Una opció discreta al

mateix temps que sofisticada per presumir d'unues ungles cuidades i naturals. Els tons es mouen des del beix fins al rosa pal.

**Colors forts i foscos:** Un any més els colors intensos i foscos com el negre, el blau profund o el vi tornen a ser tons recurrents per a aquesta època. Una de les propostes que arriba des de la passarel·la novaïorquesa és aplicar una línia més fina en un to més clar per donar un toc original a les teves ungles.

**Metal·litzats:** Ha tornat amb força aquesta temporada, evidenciant que els 80 són tendència. Les ungles banyades amb centelleigs daurats, platejats, blaus i

bordeus metàl·lics donaran protagonisme a les teves mans. Aposta pels tons metal·litzats per donar un toc roquer al teu look.

**Xocolata:** Els tons terra seran, de nou, els clàssics de la tardor. Des del nude fins a la xocolata intens, tots els colors d'aquesta gamma estaran molt presents en els salons de bellesa.

**La nova francesa i el nail-art:** La manicura francesa invertida torna a estar de moda aquesta temporada. Barreja els colors naturals amb els tons estrella de la tardor per donar toc de personalitat als teus looks. El nail-art torna, però amb molta classe.

# **PERRUQUERIA NADIA**

**CREA ELS TEUS SOMNIS I  
NOSALTRES ELS FEM REALITAT**



**Av. Salòria n57.**

**Tel. 973 35 01 79**

## Jaume Betriu revalida el títol de campió d'Espanya d'Enduro



foto: KTM SPAIN

Jaume Betriu ho ha tornat a fer. El pilot de Coll de Nargó és va proclamar campió, el cap de setmana passat, en la sisena i última prova del Campionat

d'Espanya d'Enduro, disputada a Santiago de Compostel·la. I ho va tornar a fer com en l'any 2015, aconseguint un doblet, ja que ha estat el millor en E3 i en la

categoria Scratch. D'aquesta manera, el de KTM es consolida com el millor pilot en l'especialitat. En E3, l'alturgellenc ha sumat un total de 244 punts, seguit per Lorenzo Santolino i el pilot lleidatà Ramon Quer. En Scratch, competició que engloba totes les categories, Betriu ha fet dos primers, sis segons i dos tercers llocs, sent el més regular durant la temporada. En segona posició ha acabat Oriol Mena, mentre que el tercer calaix del podi ha estat per Cristóbal Guerrero. Cal recordar que enguany el nargoní està disputant per primera vegada el Mundial d'Enduro E3 com a pilot oficial KTM i, fins ara, ja ha aconseguit pujar al podi en varies ocasions.

## L'Urban Sport La Seu segueix liderant els dos grups de la Tercera Divisió lleidatana de pàdel



Els dos equips federats del club de pàdel urgellenc Urban Sport segueixen al capdavant de les dues divisions pertanyents a la Tercera de la territorial de Lleida de la Federació Catalana de Pàdel. El dissabte passat, l'Urban La Seu "A" va guanyar els tres partits de la jornada davant el Club Tennis Mollerussa "B", segon classificat en el Grup B de la categoria. Així doncs, el

conjunt de pàdel urgellenc, amb 35 punts, s'allunya encara més del seu immediat perseguidor (27 punts) i encara la recta final de la competició amb plenes garanties d'aconseguir l'ascens. Per la seva part, l'Urban La Seu "B" va vèncer amb solvència al Club Tennis Urgell "D" i també segueix liderant el Grup A amb 33 punts. En aquest grup el club lleidatà WAPS "A" és segon

amb 30 punts. Cal recordar que enguany és la primera temporada que els dos equips del Club de Pàdel de la Seu d'Urgell disputen una competició federada. En aquest sentit, la temporada pels dos conjunts està sent tot un èxit, obtenint un gran prestigi i posant el nom de la Seu i l'Alt Urgell com a referents lleidatans del pàdel.





## Promoció HappyFriend

URBAN  
SPORT  
La Seu

Apunta't amb dos amics més i gaudiràs de la millor oferta esportiva a partir de només 30€!

No paguis matrícula!

Ara, el club de pàdel Urban Sport La Seu t'ofereix totes les activitats dirigides dintre la mateixa quota!

### Soci Club Pàdel

Fitness + Activitats: **30€**

Pàdel + Fitness + Activitats: **40€**

---

**Av. Guillem Graell, 54 - La Seu d'Urgell - 973 35 16 82**

---



## EL CHPA Cadí dóna el tret de sortida als actes de celebració del 30è aniversari organitzant un torneig

Aquest passat dissabte 17 de setembre, el CHPA Cadí va donar el tret de sortida a la temporada en que celebrarà el seu 30è aniversari (1987-2017). El pavelló poliesportiu municipal de la Seu va acollir el Torneig 30è aniversari CHPA Cadí que, des de les 10 del matí i fins a les 18 de la tarda, va aplegar una sessió contínua de partits d'hoquei, on van participar els clubs convidats

Sferic Terrassa, CP Sant Ramon (de Vilafranca del Penedès) i CH Mataró. Les primeres posicions van ser pel CP Sant Ramon en categoria Iniciació i Benjamí, Sferic Terrassa en Aleví, i CHPA Cadí en Prebenjamí i Infantil. La jornada d'hoquei va estar acompanyada per dues actuacions de la secció de patinatge artístic del CHPA Cadí, amb patinadors i patinadores representants de totes

les categories del club. Després del torneig va tenir lloc l'acte de presentació del CHPA Cadí per aquesta temporada, on van desfilar conjuntament tots els patinadors i patinadores de les seccions d'hoquei i patinatge artístic. La festa va acabar amb un partit d'hoquei amb participació d'exjugadors i exentrenadors sèniors i veterans i un berenar per a tothom.

## Aina Izquierdo i Jana Galabert completen un bon Campionat de Catalunya Aleví 2016 de patinatge artístic

**Destacada actuació d'Aina Izquierdo, que va finalitzar 12a i participarà en el proper Campionat d'Espanya Aleví**

El cap de setmana passat es va disputar a Santa Cristina d'Aro (Girona) el Campionat de Catalunya Aleví 2016 de patinatge artístic.

Aina Izquierdo i Jana Galabert, del CHPA Cadí, hi van participar representant la Territorial de Lleida, formada per un total de 7 patinadores. Destacar el 12è

lloc final aconseguit per Aina Izquierdo que, d'aquesta manera, accedeix al proper Campionat d'Espanya Aleví. Per la seva part, la Jana Galabert va finalitzar en una meritòria 19a posició. Remarcar que el pròxim Campionat d'Espanya Aleví es disputarà els pròxims 28 i 29 d'octubre a Lloret de Mar.





Aravell Restaurant



2 plats + copa de vi negre, aigua + cafè + postre

**MENÚ**  
Productes  
de la  
*Nostra Terra*  
**12,40**  
€

- Graellada de verdures o
- Taula d'embotits artesanals
- Costelló de porc rostit o
- Fricandó de vedella amb bolets
- Crema Catalana



MENÚ  
infantil  
**6**  
€

A 5 minuts  
de La Seu d'Urgell

+Info: +34 973 36 00 66

molt i  
**molt** X molt  
poc

Gaudeix de la nostra esplèndida terrassa i dels nostres Jocs infantils a l'aire lliure

## Revisió periòdica del vehicle

Circular amb un vehicle en bon estat millora la seguretat vial i evita el risc de patir accidents, per això és important fer un correcte manteniment dels elements del vehicle.

**llums:** s'ha de comprovar que funcionin els diferents llums del vehicle, sobretot els fars davanters. És convenient que estiguin lleugerament inclinats cap a baix per evitar enlluernar d'altres conductors.

**Rodes:** els pneumàtics han de tenir la pressió que indica el manual, aquesta s'ha de comprovar en fred. També és important comprovar la fondària del dibuix i buscar possibles esclotxes. És re-

comanable canviar els pneumàtics cada 15.000 km.

**Frens:** s'ha de comprovar una vegada al mes que el nivell del líquid de frens romangui sempre igual, si baixa caldrà afegir-ne més, sense sobrepassar la línia que marca el fabricant.

**Eixugaparabrises:** comproveu que el recipient estigui ple i que no hi hagi obstruccions en els orificis de sortida. Si les gomes eixugaparabrises estan deteriorades, canvieu-les.

**Oli:** convé revisar el nivell de l'oli una vegada al mes, i canviar-lo cada 5.000 km. A més s'ha de reemplaçar el filtre en cada canvi.

**Bateria:** l'exterior de la bateria ha d'estar net i sec, si apareix una capa blanca en els terminals, netegeu-los amb un raspall i aigua amb bicarbonat sòdic i unteu-los amb greix antiàcid. Si és una bateria que necessita manteniment, comproveu el nivell d'aigua destil·lada i ompliu el que falti.

**Líquid de la transmissió:** una vegada al mes reviseu aquest líquid, que cal canviar cada 60.000 km.

**Anticongelant:** s'ha de comprovar el nivell d'anticongelant. És recomanable que una vegada l'any en un taller professional us buidin el sistema de refrigeració i reemplaçin l'anticongelant...

Per Redacció / AMIC - Tot Sant Cugat

**DEMON TATTOO**  
Tatuajes  
Eliminación de tatuajes por laser  
Promoción en perforaciones  
Oferta en piercings  
Disponemos de varios  
artistas para reducir la  
lista de espera  
C/ Major 12 La Seu d'Urgell  
Tel. 973354220 / 636714474  
tattoo\_demon@hotmail.com  
[www.facebook.com/tatuajesdemon](http://www.facebook.com/tatuajesdemon)



**RIGUAL**

**CASE III**  
AGRICULTURE



**IVECO**

El món del transport

TALLERS *Ribalaiga, S.A.*

Ctra. N-260 Km. 225,7  
(Barri Sant Pere)  
25700 - LA SEU D'URGELL  
(Lleida)

Tel.: 973 35 03 79  
Fax.: 973 35 01 10  
ribalaiga@ribalaigasa.cat



**ESTACIONS VALENTÍ** Av. del Valira, 27 - Tel: 973 35 05 40 - Fax: 973 35 19 97



**NOU CAIXER NOCTURN**

Opera amb:  
Bitllets  
Targeta de crèdit

de 10 de la nit a 7 del matí



**OFICINA:**  
Pg. del Parc, 100  
25700 La Seu d'Urgell  
valenti@correuweb.com

**ESTACIÓ DE SERVEI  
MONTFERRER**  
TEL: 973 36 06 16



# III Lliga Pàdel Tardor/Hivern 2016/2017

## Urban Sport Padel Club La Seu

Data Inici Lliga: **24 d'octubre del 2016**  
Data Final de Lliga: **24 de febrer del 2017**

CATEGORIES:  
Dobles Masculí,  
Dobles Femení,  
Mixte i Individual.

**INSCRIPCIONS  
DOBLES FEMENÍ GRATUÏTA!!**

**Preu Socis: 10€  
Preu No Socis: 15€**

**Obsequis per a tots  
els participants**

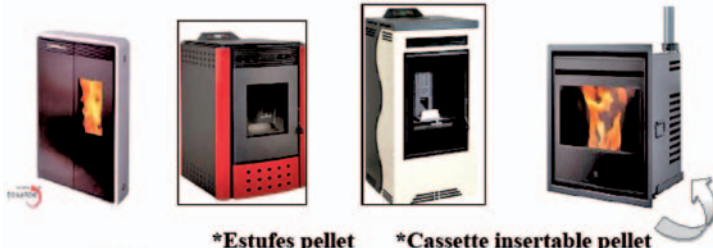
**Vine i gaudeix del pàdel**  
a la nova edició de la Lliga Tardor/Hivern a l'Urban!

Av. Guillem Graell, 54 - La Seu d'Urgell - 973 35 16 82



# CASA LLEVET

La Seu d'Urgell 973 360 124  
Castelleiutat 973 353 659  
Puigcerdà 972 880 690  
Email: [info@casallevet.com](mailto:info@casallevet.com)  
web: [www.casallevet.com](http://www.casallevet.com)



\*Estufes pellet

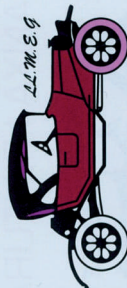
\*Cassette insertable pellet

*Especialistes  
en equipaments  
i maquinària  
per a  
jardineria*



## TRES ELLES, S.L

PLANXA I PINTURA



Tel. 973 355 225 - 618 958 460

**Turismes - Furgonetes - Camions  
(remolc i semiremolc)**

**Maquinària pesant  
(obra pública  
i especial)**



Helicòpters

Polígon Industrial B-18 - Nau C  
25711 - Montferrer - Lleida  
Tel. 973 355 225 - 618 958 460  
[treelsteller@gmail.com](mailto:treelsteller@gmail.com)



PEIXATERIA



**Mari Paz**  
(Toribio)

DISSABTE TARDIA OBRIM!

v. La Roca 2, La Seu d'Urgell

Tel. 973 352 421

**LAMPISTERIA ESCRIBÀ**



Retornos Integrals.  
Reparacions e  
Instal·lacions de:

Fanaleria, Gas, Gasoil,  
Bateria, Calefacció,  
Aire Acondicionat,  
Telecomunicacions,  
Boilers.

Tel. 973 35 38 00 - 650 712 185

escriba@lampisteriaescriba.com

www.lampisteriaescriba.com

**David Ubach Mezcuà**



Instal·lacions  
i reparacions  
elèctriques  
i hostaleria

Tel. 688 89 43 19 - 973 35 18 73

Pl. Joan Sansa, 1 - 1r 2a

La Seu d'Urgell

ire\_davidebach@outlook.es

Av. Dr. Muntanya, 13  
25704 - Organyà  
Tel. 973 38 91 14

**instalvilana.cat**

info@instalvilana.cat

Llorenç Tomàs i Costa, 62  
25700 - La Seu d'Urgell  
Tel. 973 36 00 27

**CLIMATITZACIÓ**  
BIOMASSA-GEOTÈRMIA  
AEROTÈRMIA-GASOIL  
ENERGIA SOLAR-GAS  
MICRO-COGENERACIÓ

**ELECTRICITAT**

**FOTOVOLTAICA**

**LAMPISTERIA**

**ENGINYERIA**



**Servei Socio sanitari de l'Alt Urgell**

Tots els dimarts de 16.30 a 19.00 hores

Camí de la palanca s/n, la Seu d'Urgell

- Assessorament en afektivitat i sexualitat
- Dispensació de material profilàctic
- Prova ràpida del VIH/sida

www.antisidalleida.org

Oficina central a Lleida: 93 26 11 11 / consulta@antisidalleida.org

**TAXI**

**SERVEI DIARI DE TAXI A BARCELONA**

**DAVID** www.taxialturgell.com | www.taxibrugulat.com

Sortida La Seu 7h matí (lloc convingut)

Sortida Barcelona 15h (lloc convingut)

Hotel Jardí (Plaça del Pi)

Seu: 973 35 10 76

Bcr: 93 301 59 00

Mòbil: 620 69 26 43



**E.A.F Limpieza**

Esperanza Artigas Ferrer  
Autònoma

*Preus econòmics  
i informats!*

Tel. 665 777 097

- Escaleres
- Pisos
- cases
- oficines
- comerçials  
limpeza de cristalls



# SERVEI DIARI DE TAXIS

ANDORRA-LA SEU D'URGELL-BARCELONA



HOTEL AVENIDA - Av. Pau Claris, 26 - T. 973 350 104

- Sortida de La Seu: 7h matí i 14:30 h tarda
- Diumenge: sortida 14h tarda
- (Blac a convenir)
- Sortida Barcelona: 15h i 20:30h nit

Joan Casanovas  
647 20 21 73

Joan  
650 65 51 96  
973 36 00 04

• VIATGES CONCERTATS  
A L'AEROPORT I ON TU  
VULGIS

• SERVEI DE PAQUETERIA

## Clean & Iron Seu d'Urgell



Els serveis de NETEJA DE NOVA GENERACIÓ.

PERSONAL propi i professional.

Tel. 973 36 13 36



## EFAUSA

EXPLOTACIONS FORESTALS ALT URGELL S.A.

- Biotecnia raspollada.
- Fusta per a la construcció.
- Embalatge industrial.
- Tractaments de la fusta.
- Paletització.
- Serradora, escorça i estella.

Ap. Carreus núm 71  
25700 La Seu d'Urgell  
Ctra. de Castelló, 20  
25711 Montferrer - Lleida  
Tels: 973 351 348  
Fax: 973 351 500  
efausa@efausa.es



[www.efausa.es](http://www.efausa.es)

Projecció Industrial de la Seu,  
carrer E porcel·lana núm 13, nau 4  
25700 - La Seu d'Urgell - Lleida  
T. 639 354 636 - 636 095 680  
gramacolaheu@gmail.com

Tot tipus de treballs amb marbres, granits,  
silestone, porcellanics i pedres naturals  
tauletes de cuina - escales - paviments - llujols - portones



**GRAMACO**  
MARBRE · GRANIT · SILESTONE

# OPTICA ISERN

Carrer Major, 72 - 25700 La Seu d'Urgell - Tel. 973 350 523

Tens plans?... quedem?

les  
Mesures  
DEL PIRINEU



Cal Serni, Calvinyà  
25798 Vall de Valira,  
Alt Urgell (Lleida)

Telf.: 973 352 809  
608 691 512

Cal Serni  
Espai cultural,  
lúdic i gastronòmic



Espai reservat a l'oci, cultura, restauració...

Anuncia't



DANDY  


BAR HIPSTER

C. Regència d'Urgell, 6  
LA SEU D'URGELL  
T. 973 35 16 24 - f Dandy  
dandybarhipster@gmail.com



CINEMES GUIU

Av. Salòria, 53. La Seu d'Urgell  
973 350 166

PROGRAMACIÓ DEL 23 AL 26 DE SETEMBRE



LOS 7 MAGNÍFICOS (133')

**23** DIVENDRES  
20:00h / 22:15h S1  
PREU 5€

**24** DISSABTE  
20:00h / 22:15h S1

**25** DIUMENGE  
19:00h / 22:15h S1



ROBINSON, UNA  
AVENTURA  
TROPICAL (90')

**24** DISSABTE  
18:00h S1

**25** DIUMENGE  
17:00h S1



LA PUERTA  
ABIERTA (84')

**23** DIVENDRES  
20:00h S2  
PREU 5€

**25** DIUMENGE  
22:15h S2



EL PRINCIPITO  
(107')

**24** DISSABTE  
18:00h S2

**25** DIUMENGE  
17:00h S2



CERCA DE TU  
CASA (93')

**23** DIVENDRES  
22:15h S2 PREU 5€

**24** DISSABTE  
20:00h / 22:15h S2

**25** DIUMENGE  
19:00h S2

**26** DILLUNS  
22:15h S2 PREU 4,5€



NORMA (190')

**26** DILLUNS  
20:15h S1

ÒPERA EN  
DIRECTE  
VIA SATÈL-LIT

# Oferta i demanda

## Habitatge

**Es ven nau industrial** amb una superfície de 700 m<sup>2</sup> a les afores de Montferrer, a la cruïlla de les carreteres de Castellbó i Bellestar. Contacte: Sra. Morales  
**Tel. 617 175 946**

**Es ven parcel·la** edificable amb una superfície de 1.483 m<sup>2</sup> a l'Horta del Valira, al terme municipal de la Seu d'Urgell. Contacte: Sra. Morales  
**Tel. 617 175 946**

**Es lloga pis** sense mobles. 3 habitacions, cuina, bany, menjador, traster, amb ascensor. Molt sol i molta llum.  
**Tel. 973 351 287**

**Es lloga pis**, 2 habitacions, moblat amb calefacció. Zona Mercadona.  
**Tel. 669 849 752**

**Es lloga àtic cèntric** Planta àtic de 2 dormitoris, un bany complet, dues terrasses i cuina-menjador obert. 70m<sup>2</sup> aprox. Molt sol. Bona situació. Ascensor. No es permeten animals. Es demanaran referències.  
Preu: 350,00 €  
**Tel. 663 497 125**

**Es ven pis cèntric** seminou a la Seu. De 110 m<sup>2</sup>, amb 4 habitacions (parquet), safareig, bany i aseo, instal·lació llar de foc. Preu: 168.000 €.  
**Tel. 650 655 196**

## Treball

Noia auxiliar d'infermeria **s'ofereix per a cuidar ancians i/o nens.** Experiència garantitzada.  
**Tel. 608 621 206**

Noia catalana amb títol d'infermeria, auxiliar de Geriatria i títol de jardí d'infància, amb amplia experiència, **s'ofereix per tenir cura d'avis i infants.**  
**Tel. 646 364 726 o 973 35 38 89**

Empresa propera a La Seu d'Urgell **necessita: Una persona per al magatzem i atenció al públic.** L'hi ha d'agradar el tracte amb el públic i el treball en equip. Disponibilitat horària. Organitzat per portar un magatzem. Coneixements d'informàtica a nivell usuari. Amb vehicle propi. Enviar currículum a: **selecciopersonal2016@hotmail.com**

Restaurant a prop de La Seu d'Urgell **necessita cambrer** responsable, sala i compres bar. Serveis esmorzars i dinars. Experiència en el lloc. Amb vehicle propi.  
**Tel. 973360066 Ext-3**  
Enviar currículum: **selecciopersonal2016@hotmail.com**

Es necessita **repcionista** seriosa i responsable. Imprescindible coneixements d'ofimàtica i disponibilitat horària total. Enviar currículum a **urbansportlaseu@gmail.com**

Noia catalana amb formació i experiència en hostaleria **s'ofereix per cambra d'habitacions.**  
**Tel.: 646 364 726 o 973 35 38 89**

**Es traspasa bar cèntric** (90m<sup>2</sup>) a la Seu d'Urgell. Ple funcionament.  
**Tel. 600 484 949**

## Varis

Per jubilació dispenso de **material per automòbil**, planxa de Land Rover i Suzuki i materials diversos. Diferents filtres i tipus antigel. Vine, tria i posa tu el preu.  
**Tel.: 973 350 656**

# Les Mesures DEL PIRINEU

INFORMATIU SETMANAL DEL PIRINEU

[www.lesmesuresonline.es](http://www.lesmesuresonline.es)

## LES MESURES S.L.

AV. SALÒRIA, 30 BAIXOS  
25700 LA SEU D'URGELL  
TELÈFON: 973 361 501  
LESMESSURES@GMAIL.COM

## DIRECCIÓ EDITORIAL

JORDI SÁNCHEZ RODRÍGUEZ

## DISSENY I MAQUETACIÓ

LAURA PAL ORDEIG

## IMPRESSIÓ

LES MESURES S.L.

## ARXIU FOTOGRÀFIC

SR. A. CARBONELL

## DIPÒSIT LEGAL

L-325-2008

AMB LA COL·LABORACIÓ DESEINTERESSADA D'ENTITATS ESPORTIVES I CULTURALS DE L'ALT URGELL

LES MESURES NO ES FA RESPONSABLE DE LES OPINIONS I CONTINGUTS DELS COL·LABORADORS DE LA REVISTA

 **amic** mitjans d'informació i comunicació



FELICITATS URGELL.

T'ESTIMEM!  
UN PETÓ!

Felicita'm

[lesmesures@gmail.com](mailto:lesmesures@gmail.com)

El Súper **SANT ELOI**  ara és

 **Condis** *life*

Fresquíssim  
i amb el  
millor preu



Ctra. General d'Espanya, s/n · AD600 Sant Julià de Lòria · Principat d'Andorra · [santeloi.com](http://santeloi.com)

[condis.es](http://condis.es) · [condislife.com](http://condislife.com)     