

REVISTA GRATUÏTA D'INFORMACIÓ INDEPENDENT

NÚM. 451 del 21 al 27 d'octubre de 2016

# Les Mesures

## DEL PIRINEU

Notícies • Esport • Tendències



[www.lesmesuresonline.es](http://www.lesmesuresonline.es)



**Especial Nit de l'Esport**



# cloustek

ALUMINI, PVC, CORTINES DE VIDRE,  
MUR CORTINA, VIDRE, PERSIANES,  
MAMPARES DE BANY, CORTINES,  
MOSQUITERES, FERRO, INOX



info@cloustek.com

www.cloustek.com

973 351210



Pol. Ind. Montferrer-Castellbó - C/de la Llau, parc, 7-A 25711  
Montferrer (Lleida) - Tel. +34) 973 351 210 - info@cloustek.com

www.cloustek.com

#### Delegació Andorra

U. Prat Condal Bloc 3 Local 1  
AD500 Santa Coloma (Andorra)  
Tel. (+376) 724 545  
comercialand@cloustek.com

#### Delegació Barcelona

C/ Lope de Vega, 51-53 Local 1  
08005 Barcelona  
Tel. (+34) 933 568 032  
Fax. (+34) 935 68 037  
comercialbcn@cloustek.com

#### Delegació Ibiza

C/ Sa gavina ED A principal B 07820  
Sant Antoni de Portmany (Ibiza)  
Tel. +34) 618162892  
comercialibiza@cloustek.com



## La Nit de l'Esport, eina reivindicativa del nostre esport

Estimats lectors i lectores, el dissabte passat vam celebrar la 4a edició de la Nit de l'Esport organitzada per aquest setmanari i en aquesta edició hem volgut fer un especial com la gala esportiva es mereix. Sembla mentida que, ara fa 4 anys, vam organitzar per primera vegada aquest esdeveniment on es reconeixen els mèrits i la trajectòria de molts esportistes, clubs i associacions de l'Alt Urgell i la resta del Pirineu i, en aquesta quarta edició celebrada el passat 15 d'octubre, s'ha demostrat que ja és una gala consolidada en

tots els aspectes: assistència, ambient, esportistes d'elit del territori, esportistes d'elit convidats, famílies, personalitats públiques, repercussió mediàtica, etc. Però el que més ens ompla és veure com els més joves viuen aquesta gala; en un dia que se senten estimats, valorats i motivats per seguir creixent en les diferents modalitats esportives que practiquen, acompanyats pels seus pares i familiars, demostrant que, moltes vegades, ells són l'exemple a seguir pels més grans i no a l'inversa. És a dir, observar la il·lusió que es-

cenifiquen en un esdeveniment d'aquesta dimensió és la millor notícia per seguir celebrant aquesta gala esportiva anual. Se'ns cau la bava quan veiem el seu somriure d'orella a orella a l'hora de recollir un premi o sortir a l'escenari quan se cita la seva nominació. I, com bé van dir els senyors Emili Vicente, tècnic urgellenc de futbol, i Cyril Despres, pentacampió del Rally Dakar, el mèrit de tot això és dels pares i dels formadors que els ensenyen que l'esport és la millor eina per créixer a nivell educatiu i social. Ens alegra saber que La Nit de l'Esport serveix, entre altres coses, per reivindicar aquesta gran tasca formativa que tard o d'hora es veu reflexada en èxit i felicitat per part del jove esportista. Així doncs, donem les gràcies a tots els assistents a la gala pel seu compromís amb l'esport de casa. Fins l'any que ve!



Ctra. Andorra - Nac.145 Km.9 ■ 25799 LA FARGA DE MOLES (Lleida)

■ Apart.correus 111 - 25700 La Seu d'Urgell

Tel. 973 352 231 - 973 350 257 ■ Fax 973 352 691 - 973 352 070 ■ Fax cont. 973 354 49

■ fornesa@asfornesa.com ■ www.asfornesa.com



## Premi Obra Social per la Integració Social a través de l'Esport.

Ja són 40 anys els que aquesta entitat porta duent a terme una de les tasques més humanes i a tenir en compte per tothom: la integració de persones discapacitades en el món de l'esport i social. Per tant, el **Taller Claror Alt Urgell**, de la mà de la seva presidenta Tile Nadal, es mereix recollir aquest guardó i obtenir el màxim reconeixement per la seva obra social.

Patrocinat per Obra Social

 **Obra Social "la Caixa"**



## Premi a la Promoció de l'Esport.



Promocionar l'esport vers la gent jove és el més difícil que hi pot haver. I més si els joves són persones que mai haurien arribat a saber quant d'important és el practicar esport per a ells, no només pel fet de practicar esport sinó per reconduir les seves vides i veure la vessant saludable i formadora que clubs com el **CE Ciutat de La Seu** desenvolupen des de la seva fundació. Felicitats a aquest club jove però necessari i enhorabona perquè aquesta temporada és la primera que compta amb equips base federats.

## Premi a la Projecció Esportiva.

Nominats:

Guillem Sánchez (CEFUC)  
Andrea Seijas (AE Karate Kobudo)  
Jordi Pons (CHPA Cadí)

Guanyador/a:

**Andrea Seijas**  
(AE Karate Kobudo)

Patrocinat per Seu Sport







# MacMobles Farràs



C/ Major, 50, la Seu d'Urgell

T. 973 35 01 27

[www.macmobles.cat](http://www.macmobles.cat)

## Premi al Millor Equip Base.

Nominats:  
Cadí CK (joves promeses)  
EDFOR (equip juvenil)  
Sedis Efausa "B"



Guanyador:  
**Sedis Efausa "B"**



## Categoria Femenina

Nominades:  
Aina Izquierdo (CHPA Cadí)  
Monica Doria (Cadí CK)  
Paula Colomes (Club Taekwondo Segre)

Guanyadora:  
**Paula Colomes**  
(Club Taekwondo Segre)

Patrocinat per Gestoria Estañol

## Premi al Millor Esportista Júnior.

### Categoria Masculina

Nominats:  
Bernat Vilà (AE Karate Kobudo)  
Raul Garcia Alejo (Infantil Futbol Club Barcelona)  
Cesc Colell (CEFUC)

Guanyador:  
**Raul Garcia Alejo** (Infantil Futbol Club Barcelona)





# finques planes



Ref. 1376 - El Pla de Sant Tirs - Casa adossada d'obra nova amb 3 dormitoris (1 suite), 3 banys, cuina-office, gran sala-menjador amb sortida a jardí. Garatge 2/3 cotxes. Acabats en pedra i fusta. Tot exterior amb sol tot el dia. Pati d'entrada. PREU: 179.000 €.

Ref. 1410 - La Seu - Dúplex en el centre de 149 m<sup>2</sup>., 4 dormitoris (1 en suite), amb armaris encastats, 3 banys. Parquet en tota la casa. Cuina-office. Gran sala-menjador. Vistes al passeig i Cadí. Plaça d'aparcament inclosa. PREU: 300.000 €.

Ref. 1378 - La Seu - Pis en el centre amb 3 hab. cuina-office, bany, safareig. Totalment reformat. Plaça d'aparcament. Es ven totalment moblat. PREU: 95.000 €.

Ref. 1401 - Estamariu - Finca amb 4,3 ha. de regadiu, amb vivenda i naus. Hort, piscina. Magnífiques vistes al Cadí. PREU: 238.000 €.



Ref. 1405 - La Seu - Pis de 3 hab., dos dobles, 1 individual. Suite. Gran sala-menjador amb llar de foc i sortida a balcó. Cuina, amb safareig. Acabat de pintar. Ascensor, calefacció gas-oil. PREU: 105.000 €.

Ref. 906 - La Seu - Piso de 127 m<sup>2</sup>. amb 3 hab. (abans 4), bany aseo, sala-menjador amb terrassa amb vistes al Cadí. Cuina amb safareig i balcó. Ascensor, calefacció gas-oil. PREU 111.000 €.

Ref. 1396 - La Seu - Casa en casc antic, amb 3 hab., cuina, sala-menjador, bany, golfes. Pàrquin. Necessita reforma. PREU: 56.000 €.

Ref. 1262 - La Seu - Dúplex al centre cantoner de 136 m<sup>2</sup>. 4 hab., 2 banys, cuina-office, gran sala-menjador. Armaris encastats. Molt assolat. Plaça d'aparcament. PREU: 232.000 €



Ref. 1398 - La Seu - Pis de 3 hab. (1 en suite), amb acabats de primera qualitat, magnífiques vistes al Cadí, 2 banys, 1 aseo, parquet. Inclou aparcament + 3 trasters. Piscina comunitària. PREU: 230.000 €

Ref. 1371 - Castellciutat. Edifici amb 5 vivendes, trasters i petita bodega. Gran Terrassa. A restarurar. Preu: 56.000 €.

Ref. 1251 - La Seu - ÚLTIMS PISOS PRODUCTE BANCARI. Pisos, dúplex i plantes baixes amb terrasses, de 3 dormitoris, 2 banys, calefacció biomassa, pàrking. Sol tot el dia. NOUS A ESTRENAR. PREUS A PARTIR de 80.000 €.

Ref. 1218 - La Seu. Dúplex de 135 m<sup>2</sup> zona Camp del Codina. 4 hab. (2 a planta baixa), 2 banys, aseo, llar de foc. Calefacció gas-oil. Balcons, Terrassa. Box inclòs. PREU: 189.000 €.



Ref. 1321 - La Seu - Barri Sant Pere, pis de 3 hab. dobles, bany. Tot exterior. Balcó, Terrassa. Sol tot el dia i esplèndides vistes al Cadí.

Ref. 1240 - OPORTUNITAT! La Seu, zona La Salle. Pis de 5 hab., 2 banys. Calefacció gas-oil, ascensor. Pk inclòs. PREU: 106.000 €.


Ref. 1332 - La Seu. Plaça Camp del Codina, apartament de 2 dormitoris i terrassa de 10 m<sup>2</sup>. Tot exterior. Per entrar a viure. Opcional box en el mateix edifici. PREU: 135.000 €.

Ref. 1352 - Bellestar. Xalet de 2 plantes semi-nou amb 1,5 ha. 4 hab. (2 a planta baixa i 1 suite). Garatge per 4 cotxes, piscina. Espectaculars vistes al Cadí.



Ref. 1413 - Montferrer - Xalet amb 2 vivendes que es poden fer independents, a part alta del poble amb 5 habitacions. Calefacció gas-oil. Ampli hort, pati d'entrada. Terrassa amb barbacoa. Guarda elements arquitectònics de l'antic Castell. Excel·lents vistes. PREU: 290.000 €.

C. Sant Ot, 2  
La Seu d'Urgell

 **973 35 45 77**  
[www.fiquesplanes.com](http://www.fiquesplanes.com)



## Premi al Millor Esportista Sènior

Categoria Masculina

Nominats:

Jordi Alís (Unió Excursionista Urgellenca)

Jordi Badia (Hoquei patins/ICG Lleida Llista)

Miquel Martínez (ciclisme/Corvi Camping el Molino)

Guanyador: **Jordi Badia**  
(Hoquei patins/ICG Lleida Llista)



Patrocinat per EFAUSA



Categoria Femenina

Nominades:

Noemí Isla (CHPA Cadí)

Annebel Van der Knijff (Cadí CK)

Míriam Martínez (Centre Excursionista Pontsicà)

Guanyadora: **Noemí Isla**  
(CHPA Cadí)

## Premi al Millor Esportista de Projecció Internacional

Nominats:

Jaume Betriu (KTM Enduro)

Núria Vilarrubla (Cadí CK)

Sadurní Betriu (Esquí Nòrdic)

Guanyador: **Sadurní Betriu**  
(Esquí Nòrdic)

Patrocinat per Urban Sport Padel Club La Seu

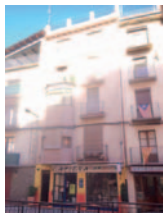


**LA MILLOR OFERTA D'IMMOBLES  
DE L'ALT URGELL**

**ESTAÑOL**  
GESTORIA ADMINISTRATIVA ESTAÑOL, S.L.

**LA SEU D'URGELL**  
PL. CATALUNYA, 3  
TEL. 973 350 100  
FAX 973 350 117  
inmobiliaria@estanol.com

## PISOS DEL MES A PREUS INCREIBLES



**LA SEU:**  
Ref. 2030  
Edifici de 4 pisos  
al Carrer Major.  
Preu: 33.000€/pis.



**LA SEU:** Ref. 1966  
Pis cèntric de 98m<sup>2</sup>,  
3 hab, 2 banys, pk i  
traster, calef. Gas  
ciutat.  
Preu: 125.000€



**LA SEU:**  
Ref. 1310  
Pis de 105m<sup>2</sup> en zona  
cèntrica, 4 hab, pk i  
box. Preu: 97.500€



**PLA DE SANT TIRS:**  
Ref. 1958  
Oferta casa de poble,  
5 hab, garatge, gran sala  
amb xemeneia.  
Preu: 148.000€

**consultar la pàgina web: [www.estanol.com](http://www.estanol.com)**

**per contactes i visites: Tel. 636831089**

► **Productes personalitzats**  
(promocionals o detalls d'empresa):  
bolígrafs, tasses, clauers, agendes,  
paraigües. Ideal com a regal d'empresa.  
Fes que els teus clients et tinguin  
sempre present.

► **Participacions de loteria,  
cistelles i Rifes per Nadal**



**PROMOCIONS ESPECIALS EN  
CALENDARIS PERSONALITZATS**

de sobretaula, paret i butxaca.  
Un detall molt pràctic per als teus clients

**Les**  
**Mesures**  
SERVEIS GRÀFICS

Av. del Salòria, 30 - 25700 La Seu d'Urgell - Tel. 973 350 146 - 973 361 501  
comercial@gruplesmesures.com

## Premi a la Millor Entitat de la Temporada.

Nominats:  
CF Castellciutat  
Sedis Cadí La Seu  
Urban Sport Padel Club  
La Seu

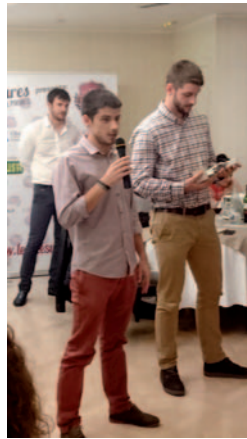
Guanyador: **CF Castellciutat**



## Premi Reconeixement, Dedicació i Constància.



**Josep Castellarnau** (Cadí CK): Homenatjat per la seva llarga trajectòria arrelada al món del piragüisme local, sent un dels principals promotors en donar a conèixer aquest esport tant de casa nostra i el Club Cadí Canoe Kayac.



**Escola de Futbol Orgèlia** (EDFOR): Ja fa 20 anys que es va fundar l'escola de futbol urgellenca. La Nit de l'Esport li fa un gran reconeixement per la seva gran tasca vers els i les joves futbolistes, perquè segueixin amb aquesta línia de formació i educació.



**Emili Vicente** (tècnic de futbol professional): Ja era hora que es reconegués el gran treball realitzat per aquest tècnic de futbol urgellenca. Ha dirigit, entre altres, al Lleida i al Reus a la 2a "B", després de dirigir al Balaguer. Fa poques setmanes va ser designat com a nou entrenador de l'Andorra FC. Et desitgem tota la sort del món.



## Premi al Millor Event Esportiu de la Temporada



Nominats:

Cadí CK. Prova de la Copa del Món d'eslàlom  
Unió Excursionista Urgellenca. Escanyabocs  
Lokal23. Sant Silvestre La Seu-Memorial  
Marc Peña Turet

Guanyador: **Sant Silvestre La Seu-Memorial  
Marc Peña Turet**

Patrocinat per Embotits Obach



## Premi al Millor Entrenador de la Temporada

Nominats:

Berta Perdigués (CHPA Cadí)  
Antonio Garcia (CE Ciutat de La Seu)  
Javier Padial (Futbol Club Barcelona Escola)

Guanyador: **Javier Padial** (Futbol Club  
Barcelona Escola)



Patrocinat per Serveis Gràfics Les Mesures





Un dels moments més emotius de la gala va ser quan en Miquel Martínez -que també va ser finalista del premi al Millor Esportista Sènior masculí per la seva brillant temporada en ciclisme- va recollir el guardó com a representant del Lokal23 gràcies a l'organització de la Sant Silvestre La Seu-Memorial Marc Peña Turet. En Miquel va dedicar unes paraules al seu amic i company, el Marc Peña Turet, i va descobrir que guardaran el premi, juntament amb el també guanyat en la segona edició de la gala, a casa dels pares del Marc Peña. Estem segurs de que estarà orgullós dels seus amics allà on sigui. Tots et recordem, Marc.



Rosa Amorós, delegada del Govern de la Generalitat a l'Alt Pirineu i Aran, no es va voler perdre la Nit de l'Esport 2016!



150 persones van assistir a la gala! Vam tenir que fer dues fotos a les escales de l'Hotel Andria perquè hi poguéssim sortir tothom! Gràcies!!!



L'Antoni Capdevila, exalcalde de Ribera d'Urgellet, va assistir a la gala acompanyat pel Cyril Despres, pentacampió del Rally Dakar en motocicleta, i el David Castera, director del Dakar durant 10 anys. En Cyril Despres va dedicar unes paraules als nostres esportistes. Va ser tot un plaer comptar amb la presència de tot un pentacampió del ral·li més dur del món!



Elles són la veu de La Nit de l'Esport. La Toñi i la Gemma fan que la vetllada esportiva sigui més divertida. Les presentadores més guapes i professionals!

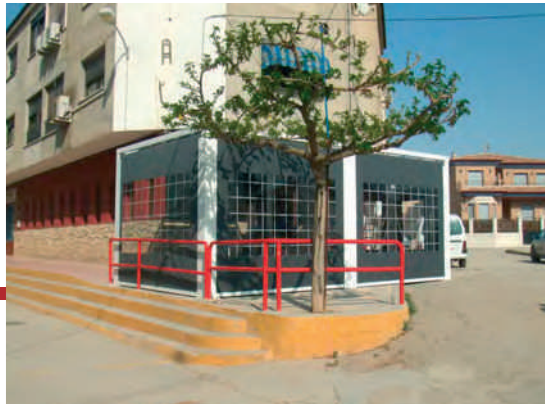


Un dels moments més entranyables i bonics de la gala va ser quan Sadurn Betriu va recollir el premi a Millor Esportista de Projecció Internacional acompanyat pel seu fill, el petit Sadurn.



*disseny*  
La Seu

Tenim un ampli ventall de tendals  
amb gran varietat de lones i teixits tècnics,  
tancaments de vidre i sostres mòbils.



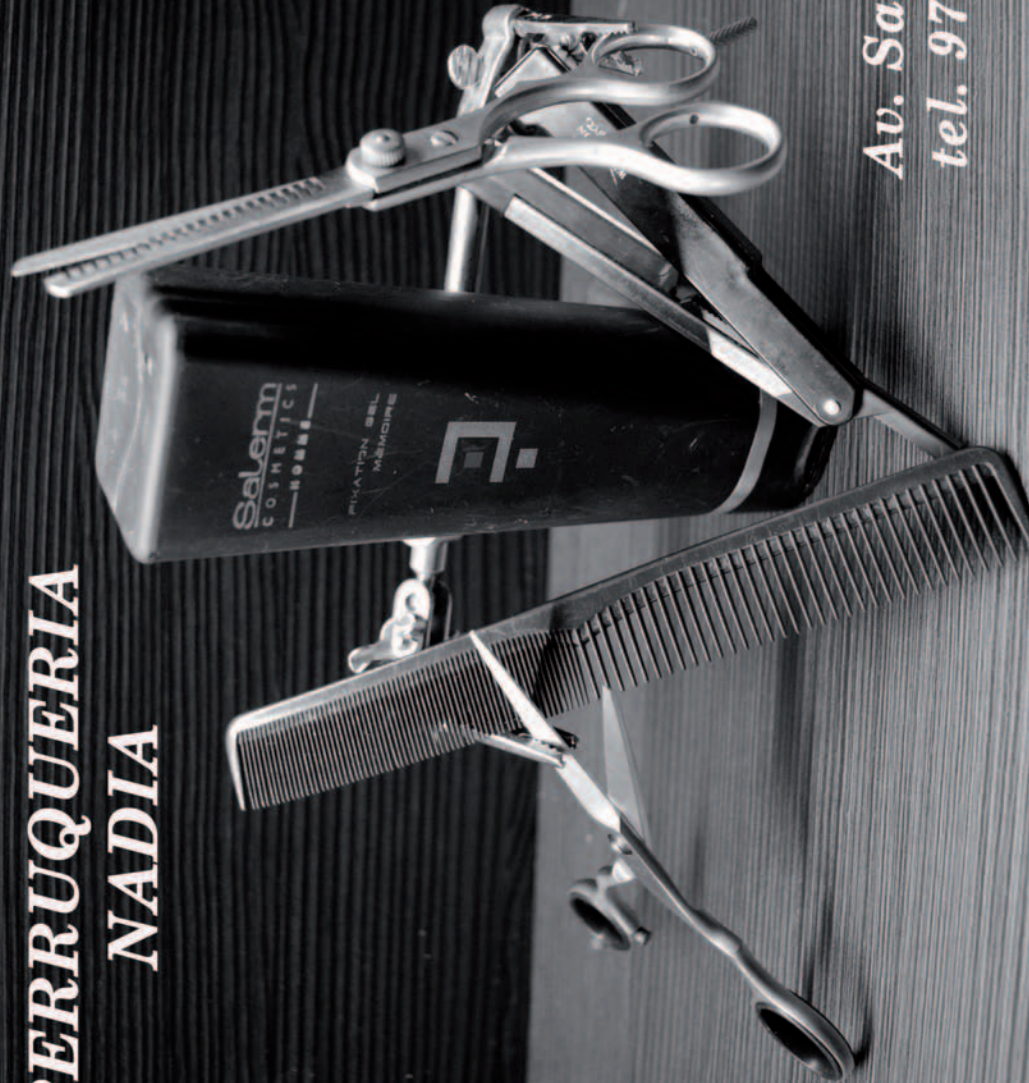
C/ Regència d'Urgell, 14 - La Seu d'Urgell - Tlf: 973 360 657 - [disseny\\_laseu@hotmail.com](mailto:disseny_laseu@hotmail.com)





**PERRUQUERIA  
NADIA**

**HOME  
&  
DONA**



*Av. Salòria n°57  
tel. 973 35 01 79*









**B d B**  
DELTARIBA

[deitariba@telefonica.net](mailto:deitariba@telefonica.net)

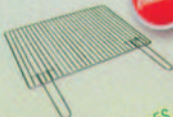
Polígon Industrial Parcel·la B-16  
Apartat de correus, 219  
25711 Montferrer - Lleida

**BARBACOA DE OBRA  
01/3EC**

Apta para leña y carbón

De hormigón y ladrillo refractario.  
Incluye parrilla simple galvanizada.

- 105 x 48 x 195 cm.
- 53 cm.
- 54 x 35 cm.
- 350 Kg.



211€

POSIBILIDADES DE MONTAJE: CENTRAL Y LATERAL.

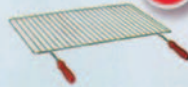


**BARBACOA DE OBRA  
011/3ECC**

Apta para leña y carbón

De hormigón y ladrillo refractario.  
Incluye parrilla simple galvanizada.

- 124 x 58 x 230 cm.
- 65 cm.
- 66 x 38 cm.
- 530 Kg.



359€

POSIBILIDADES DE MONTAJE: CENTRAL Y LATERAL.





Una edició més volem agrair la col·laboració de tots els patrocinadors que van voler estar al costat del teixit esportiu local amb nosaltres. El seu recolzament és importantíssim per dur a terme aquest esdeveniment. Gràcies a tots!



# MSP

MAQUINÀRIA I SERVEIS DEL PRINCIPAT

**OPERACIÓ CANVI**



**I OBTENIU FINS A 200 €**

...per la vostra motoserra vella!

## OPERACIÓ CANVI

Porteu-nos la motoserra vella i obteniu...

# 70 €

DE DESCOMpte en la vostra nova compra\*!

No importa la marca ni l'estat de la màquina que ens entregueu!

\* Abonament per la compra d'algun dels models que es presenten en aquesta pàgina

€  
PVP tarifa: 269 €  
Descompte -70 €  
**199€**  
PVP final Sp. Canvi



HUSQVARNA 236



4,7Kg 38,2cc 14"

€  
PVP tarifa: 329 €  
Descompte -70 €  
**259€**  
PVP final Sp. Canvi



HUSQVARNA 135



4,4Kg 40,9cc 14"

€  
PVP tarifa: 369 €  
Descompte -70 €  
**299€**  
PVP final Sp. Canvi



HUSQVARNA 135 eTB



4,8Kg 40,9cc 16"

Pol. Ind. La Seu d'Urgell - Parc. 12 Local Baixos Nau 5  
25700 La Seu d'Urgell - Lleida - Tel. 973355539 - info@msplaseu.cat



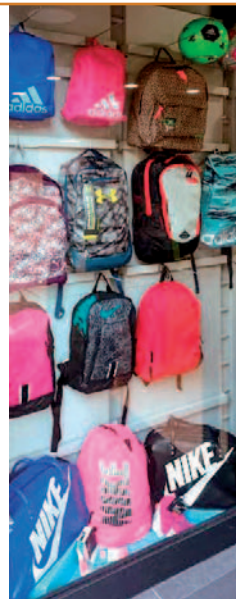


## ► PREUS ECONÒMICS ◀

C. Major, 61  
La Seu d'Urgell



xandall  
d'home i nen  
a 20€



URBAN  
SPORT  
La Seu



## Novetat

### CLASSES SPINNING VIRTUALS A TRAVÉS DE TELEGYM

Si ets soci de l'Urban reserva la sala spinning qualsevol dia de la setmana\* i gaudeix de les sessions dels millors professionals de l'estat.

\*de dilluns a diumenge, fora horari classes dirigides.

Mínim 3 places.

Ja no tens excusa per manca de temps,  
fes spinning quan et vingui de gust!!!

### Promoció HappyFriend

Soci Club Pàdel

Fitness + Activitats: 30€

Pàdel + Fitness + Activitats: 40€

Av. Guillem Graell, 54 - La Seu d'Urgell - 973 35 16 82



Aravell Restaurant

# molt i molt x molt poc

Vine a passar el dia a Aravell

Menú Aravell

12'90 € 2 plats  
beguda  
postre  
café

6 € Menú  
infantil



## Gaudeix

de la nostra esplèndida

*cuina de tardor*



Amanida catalana o Torrada d'escalivada

Garró de porc guisat al forn amb salsa de bolets o

Bacallà amb samfaina

A 5 minuts de La Seu d'Urgell

+Info: +34 973 36 00 66

## Tile Nadal Miralles, presidenta del taller claror de l'Alt Urgell



**Enguany, el Taller Claror de l'Alt Urgell compleix 40 anys. Per això, hem volgut homenatjar la seva gran tasca d'inserció social per a persones discapacitades a La Nit de l'Esport que vam celebrar el passat dissabte, i hem xerrat amb la seva presidenta, Tile Nadal Miralles, que ens ha dit això...**

### **-Què és el que més valoreu de la vostra tasca?**

Donar el suport i els serveis necessaris a les persones amb discapacitat intel·lectual de la nostra comarca per millorar la seva qualitat de vida facilitant-los les eines, els mitjans i els suports ne-

cessaris per aconseguir la màxima autonomia.

### **-Quantes persones hi ha ara mateix com a usuàries al centre?**

Al centre ocupacional hi han 25 persones i a la llar residència hi tenim 10 persones. El centre ocupacional té com a objectiu desenvolupar i mantenir les capacitats de cada persona, fomentant la màxima autonomia personal, social i la inclusió a la societat.

La llar residència, per persones usuàries de taller ocupacional, proporciona suport tècnic i personal perquè les persones es puguin desenvolupar amb qualitat de vida

i amb la màxima normalitat dins de la comunitat. Oferim un tracte de confiança, proper i familiar, un ambient confortable i acollidor que potenciï un sentiment familiar entre els residents.

### **-Quines activitats s'ofereixen als usuaris? Les què més els agraden? I les què menys?**

Són molt diverses, actualment desenvolupem els següents projectes que estan orientats i relacionats amb l'entorn laboral:

- Projecte de paper reciclat.
- Projecte de manipulats: col·laborem amb empreses externes i / o administracions.
- Projecte de jardineria.
- Projecte de mobles reciclats: exposició, manteniment i venda.
- Manteniment de les instal·lacions del taller i llar residència.
- Programa d'adquisició d'hàbits de treball.

També disposem d'activitats adreçades a afavorir el desenvolupament de les capacitats personals, oferim:

- Activitats fisioesportives.
- Estimulació sensorial i cognitiva.
- Introducció a les noves tecnologies.



- Formació d'adults.
- Fisioteràpia.
- Logopèdia.
- Projecte "On vivim".
- Sortides i celebracions.
- Col·laboració en esdeveniments cultural i d'aprenentatge i servei.

Les activitats que més els agraden són, com a tothom, les de tipus lúdic, però les activitats de tipus laboral són molt variades i per tots els gustos; les fan molt contents al Taller i tots gaudeixen a la seva manera de la feina.

#### **-L'anècdota més divertida que recordes al centre?**

Més que anècdotes recordo amb molta alegria totes les sortides, les colònies a la platja, les excursions a l'escola Agrària, les visites culturals... les festes populars..... per dir-ho amb poques paraules, tots els moments viscuts! Que amb 40 anys són molts!

**-La vostra tasca comporta moments d'alegria, però també imagino que passeu per moments que causen sentiments més de neguit i de tristesa. Explica'ns com els viviu i quina personalitat s'adquireix i es desenvolupa en el dia a dia a través del vostre treball.**

Com qualsevol col·lectiu passem moments de tot,

sobretot quan hi ha la mort d'un company, que pot ser un dels pitjors moments que ens han succeït, però sempre ho hem superat amb la unió, la confiança i l'estar sempre uns molt propers als altres.

#### **-Què representa per a vosaltres el reconeixement de la vostra tasca -tan necessària i important- a un event com La Nit de l'Esport?**

Ja que el premi que vam rebre és de caire esportiu, pensem que l'esport ens ajuda a curar i restablir moltes ferides, ens ajuda a superar-nos, relacionar-nos i a fer-nos cada dia més semblants, els uns amb els altres, la qual cosa és molt important en el nostre centre.



PEIXATERIA



**Mari Paz**  
(Toriblo)

DISSABTE TARDA OBRIM!

C/ La Roda, 2  
La Seu d'Urgell  
Tel. 973 352 421

**LAMPISTERIA ESCRIBÀ**



Reformas integrales.  
Reparaciones e  
instalaciones de:

Fontanería, Gas, Gasoil,  
Electricidad, Calefacción,  
Aire Acondicionado,  
Telecomunicaciones,  
Boletines.

Tel. 973 35 38 00  
650 712 185

escriba@lampisteriaescriba.com  
www.lampisteriaescriba.com

**David Ubach Mezcua**



Instal·lacions  
i reparacions  
elèctriques  
i hostaleria

Tel. 688 89 43 19  
973 35 18 73

Pl. Joan Sansa, 1 - 1r 2a  
La Seu d'Urgell

ire\_davidubach@outlook.es

**TAXI**

**SERVEI DIARI DE TAXI A BARCELONA**

**DAVID** [www.taxialturgell.com](http://www.taxialturgell.com) | [www.taxibrugulat.com](http://www.taxibrugulat.com)

Sortida La Seu 7h matí (lloc convingut)  
Sortida Barcelona 15h (lloc convingut)  
Hotel Jardí (Plaça del Pi)

Seu: 973 35 10 76  
Bcn: 93 301 59 00  
Mòbil: 620 69 26 43

*Clean & Iron Seu d'Urgell*



**Els serveis de NETEJA de NOVA GENERACIÓ.**  
**PERSONAL propi i PROFESSIONAL.**

*Tel. 973 36 13 36*



**Forn de pa - Cafeteria**  
**Especialitzat en coques de recapte**

- Coca d'escalivada amb bacó i llonganissa
- Coca d'espàrrecs verds amb gambes
- Coca de bolets amb xistorra
- Coca de salmó amb poma i formatge de cabra i un llarg etc.

*Si no te'n fa cap el pes pots triar  
els ingredients que més t'agradin!*

C/ Sant Ermengol, 23  
La Seu d'Urgell



**MODISTA**  
CONFECCIONS I TEIXITS SELECTES

**M. Antònia Fernández**

Tel.: 649 108 827  
Passeig del Parc, 89 baixos  
La Seu d'Urgell

**SASTRERIA A MIDA PER HOME**

**CONFECCIÓ DE ROBA A MIDA**  
VESTITS DE NUVIS I COMUNIÓ  
PELL

**ARRANJAMENTS**  
ROBA D'HOME I DONA  
PELL

**T'agrada  
la moda?**

Dissenya la teva  
moda, jo t'ajudaré  
a confeccionar-la

**Classes de tall i  
confecció**



**OPTICA  
ISERN**

**Carrer Major, 72 - 25700 La Seu d'Urgell - Tel. 973 350 523**

Av. Dr. Muntanya, 13  
25794 - Organyà  
Tel. 973 38 31 14

**instalvilana.cat**

[info@instalvilana.cat](mailto:info@instalvilana.cat)

Llorenç Tomàs i Costa, 62  
25700 - La Seu d'Urgell  
Tel. 973 36 00 27

**CLIMATITZACIÓ**

BIOMASSA-GEOTÈRMIA  
AEROTÈRMIA-GASOIL  
ENERGIA SOLAR-GAS  
MICRO-COGENERACIÓ

**ELECTRICITAT**

**LAMPISTERIA**

**FOTOVOLTAICA**

**ENGINYERIA**

**En DEMON TATTOO c/ Major 12**

C. Major, 12  
La Seu d'Urgell  
973 354 220  
636 714 474  
[tattoo\\_demon@hotmail.com](mailto:tattoo_demon@hotmail.com)



[www.tattoostoredemon.com](http://www.tattoostoredemon.com)





Foto: Jordi Gasch

El Jordi Gasch, amic nostre i un gran amant de la natura i la muntanya, ens ha portat aquest impressionant exemplar de moixeró trobat als boscos de la nostra comarca. A més, ens l'ha regalat a l'equip de Les Mesures del Pirineu. Tot un plaer Jordi, moltíssimes gràcies!!!



Foto: Arturo Carné

El passat dissabte 8 d'octubre es va celebrar un sopar a l'Hotel Andria de la Seu d'Urgell de la Generació del 1976 (40 anys). Felicitats a tots!!

## CINEMES GUIU

Av. Salòria, 53. La Seu d'Urgell  
973 350 166

### PROGRAMACIÓ DEL 21 AL 26 D'OCTUBRE



#### UN MONSTRUO VIENE A VERME (108')

**21** DIVENDRES  
20:00h / 22:15h S1

**22** DISSABTE  
20:00h / 22:15h S1

**23** DIUMENGE  
19:00h / 22:15h S1

**24** DILLUNS  
20:00h / 22:15 S1 -4,5€

**25** DIMARTS  
22:15h S1

**26** DIMECRES  
22:15h S1



#### VIAJE A ITALIA (103')

**21** DIVENDRES  
20:00 / 22:15h S2

**22** DISSABTE  
20:00h / 22:15h S2

**23** DIUMENGE  
19:00h / 22:15h S2

**24** DILLUNS  
22:15h S2 - 4,5€

**25** DIMARTS  
22:15h S2

**26** DIMECRES  
22:15h S2



#### CIGÜEÑAS (89')

**22** DISSABTE  
18:00 S1

**23** DIUMENGE  
17:00h S1



#### MASAAN (103')

**23** DIUMENGE  
17:00h S2

**24** DILLUNS  
20:00h S2 - 4,5€

#### ZOOTROPOLIS (108')

**22** DISSABTE  
18:00h S2 - 4,5

# Oferta i demanda

## Habitatge

**Es ven nau industrial** amb una superfície de 700 m<sup>2</sup> a les afores de Montferrer, a la cruïlla de les carreteres de Castellbó i Bellestar. Contacte: Sra. Morales  
**Tel. 617 175 946**

**Es lloga àtic cèntric** Planta àtic de 2 dormitoris, un bany complet, dues terrasses i cuina-menjador obert. 70m<sup>2</sup> aprox. Molt sol. Bona situació. Ascensor. No es permeten animals. Es demanaran referències. Preu: 350,00 €  
**Tel. 663 497 125**

**Es lloga pis** sense mobles. 3 habitacions, cuina, bany, menjador, traster, amb ascensor. Molt sol i molta llum.  
**Tel. 973 351 287**

**Es lloga pis**, 2 habitacions, moblat amb calefacció. Zona Mercadona.  
**Tel. 669 849 752**

**Es ven parcel·la** edificable amb una superfície de 1.483 m<sup>2</sup> a l'Horta del Valira, al terme municipal de la Seu d'Urgell. Contacte: Sra. Morales  
**Tel. 617 175 946**

## Treball

Noia auxiliar d'infermeria **s'ofereix per a cuidar ancians i/o nens.** Experiència garantitzada.  
**Tel. 608 621 206**

**Es traspasa bar cèntric** (90m<sup>2</sup>) a la Seu d'Urgell. Ple funcionament.  
**Tel. 600 484 949**

**Clínica dental de la Seu d'Urgell** amb previsió de realitzar ampliació de plantilla **cerca auxiliar de clínica** per 40 hores setmanals (de dilluns a divendres). Enviar CV a [selecciovg@gmail.com](mailto:selecciovg@gmail.com)

Restaurant a prop de La Seu d'Urgell **necessita cambrer** responsable, sala i compres bar. Serveis esmorzars i dinars. Experiència en el lloc. Amb vehicle propi. Enviar currículum: **selecciopersonal2016@hotmail.com**

**Persona per portar sistema de reg.** Experiència el lloc similar. Es valorarà experiència en lampisteria. Vehicle propi. Informàtica a nivell usuari  
**Tel. 973 36 00 66 ext.3**  
**Selecciopersonal2016@hotmail.com**

**S'ofereix senyora** de confiança i amb molta experiència per **cuidar nadons i nens.**  
**Tel.: 629 777 914**

**Anuncia't** 669 137 136

# Les Mesures DEL PIRINEU

INFORMATIU SETMANAL DEL PIRINEU

[www.lesmesuresonline.es](http://www.lesmesuresonline.es)

**JORDI SÁNCHEZ RODRÍGUEZ**  
AV. SALÒRIA, 30 BAIXOS  
25700 LA SEU D'URGELL  
TELÈFON: 669 137 136  
LESMEURES@GMAIL.COM

**DIRECCIÓ EDITORIAL**  
JORDI SÁNCHEZ RODRÍGUEZ

**DISSENY I MAQUETACIÓ**  
LAURA PAL ORDEIG

**IMPRESSIÓ**  
LES MESURES S.L.

**ARXIU FOTOGRÀFIC**  
SR. A. CARBONELL

**DIPÒSIT LEGAL**  
L-325-2008

AMB LA COL·LABORACIÓ DESEINTERESSADA D'ENTITATS ESPORTIVES I CULTURALS DE L'ALT URGELL

LES MESURES NO ES FA RESPONSABLE DE LES OPINIONS I CONTINGUTS DELS COL·LABORADORS DE LA REVISTA

 **amic** mitjans d'informació i comunicació



## E.A.F Limpieza

Esperanza Artigas Ferrer  
Autònoma

*Precios económicos i infòrmate!*

Tel. **665 777 097**

- Escaleras
  - Pisos
  - casas
  - oficinas
  - comercios
- limpieza de cristales

## SERVEI DIARI DE TAXIS

ANDORRA-LA SEU D'URGELL-BARCELONA

HOTEL AVENIDA - Av. Pau Claris, 24 - T. 973 350 104

- **Sortida de la Seu:** 7h matí i 14:30 h tarda  
Diumenge: sortida 16h tarda  
(lloc a convenir)
- **Sortida Barcelona:** 15h i 20:30h nit

**Joan Casanovas**  
**647 20 21 73**

**Joan**  
**650 65 51 96**  
**973 36 00 04**



- VIATGES CONCERTATS A L'AEROPORT I ON TU VULGUIS
- SERVEI DE PAQUETERIA

El Súper SANT ELOI  ara és



Fresquíssim  
i amb el  
millor preu



Ctra. General d'Espanya, s/n · AD600 Sant Julià de Lòria · Principat d'Andorra · [santeloi.com](http://santeloi.com)

[condis.es](http://condis.es) · [condislife.com](http://condislife.com)

